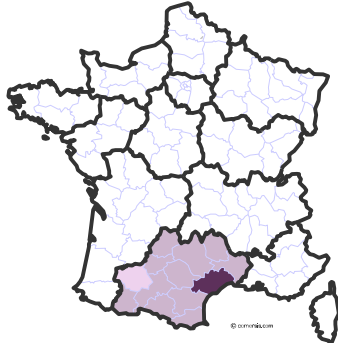


## Hérault



### CARTE D'IDENTITÉ (2014)

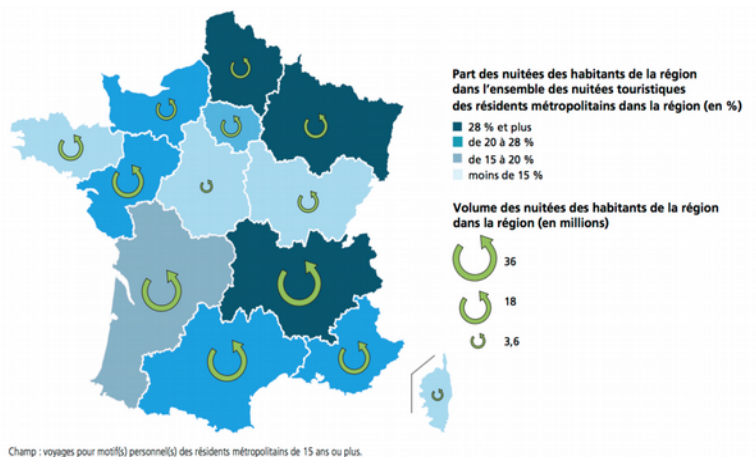
Superficie : 6 224 km<sup>2</sup>  
 Population : 1,1 million d'habitants  
 Préfecture : Montpellier  
**Région Occitanie :**  
 Superficie : 72 724 km<sup>2</sup>  
 Population : 5,8 millions d'habitants  
 Préfecture de Région : Toulouse

## DONNÉES OCCITANIE

### Flux Touristiques interrégionaux (2014-2016)

#### Nuitées des habitants de la région parmi les nuitées touristiques

Entre 2014 et 2016, en moyenne chaque année, les habitants de la région Occitanie ont représenté de 20 à 28% de l'ensemble des nuitées touristiques d'Occitanie.



## DONNÉES GERS



**Offices de Tourisme\*** : 1<sup>ère</sup> position, Occitanie : 20% des contacts « Français hors Gers »,

**Chemins de Saint-Jacques\*** : 3<sup>ème</sup> position, Occitanie : 12% des contacts « Français hors Gers »,

**Camping-Car\*** : 2<sup>ème</sup> position, Occitanie : 19% des contacts « Français hors Gers »,

**Centrale de Réservation Gers Réservation Tourisme** : 7<sup>ème</sup> position,

Languedoc-Roussillon (ancien découpage des régions) : 4% de la clientèle française,

**Fluvial : Enquête Baïse CDT 32/47** : 2<sup>ème</sup> position, Occitanie : 13% de la clientèle française,

**Flux Touristiques (Flux Vision Tourisme)** : 2<sup>ème</sup> position, estimation globale nuitées touristes Hérault : **109 000 nuitées.**

\*Outil comptage / GRC Destination Gers

**Contacts qualifiés Hérault : 11 000 adresses mails**



## Hérault

### PLUS D'INFORMATIONS

#### DONNÉES INSEE

- **Le dynamisme de Montpellier**

Le département de l'Hérault, grâce à sa Préfecture, 2<sup>ème</sup> ville de la région, connaît une croissance démographique qui ne faiblit pas. Cette croissance s'accompagne de créations d'emploi, principalement dans l'économie tertiaire. Néanmoins, le taux d'activité demeure plus faible que la moyenne nationale et le taux de chômage croît plus vite en cette période de crise. Les revenus sont moindres dans le département qu'en région, notamment les revenus des plus modestes et font apparaître de fortes disparités.

L'unité urbaine de Montpellier compte 406 900 habitants en 2012, soit 38% de la population totale du département. Les unités urbaines de Sète, 91 100 habitants, de Béziers, 87 200 habitants et de Lunel, 49 200 habitants, sont les trois autres grandes unités urbaines du département.

Entre 2007 et 2012, la population de l'ensemble des principales unités urbaines du département poursuit sa croissance à un rythme annuel de + 1,1%. Entre 2007 et 2012, la population de Montpellier a augmenté de 4 550 habitants chaque année (+ 1,2% par an).

Sources : Atlas du tourisme en France – DGE ; INSEE ; CRT Occitanie ; CDT Destination Gers ; Outil Comptage / GRC Destination Gers ; FVT Orange Visit Data ; Jousset Consultant ; Aéroport Toulouse Blagnac