



ITINÉRANCE DOUCE

1 - LES CHEMINS DE SAINT-JACQUES DE COMPOSTELLE

(source AFCC données 2019, ADT82 données 2021)

1 - 1 Les itinéraires

Le département du Gers se trouve particulièrement favorisé en matière de randonnée. Ici, convergent les principaux itinéraires jacquaires.

Tous ces itinéraires sont reconnus, balisés et équipés. Le Comité du Patrimoine Mondial de l'UNESCO a retenu, en raison de son intérêt historique et patrimonial, une partie du chemin de Saint-Jacques de Compostelle (Voie du Puy/Tronçon Lectoure-Condom) ainsi que **3 monuments majeurs** sur le département :

la Cathédrale Sainte-Marie d'Auch, la Collégiale de La Romieu et le Pont de Lartigue.

Au total, ce sont plus de **500 km de chemins de Saint-Jacques** qui traversent le Gers :

- **Le GR65, la voie du Puy-en-Velay** (du Puy-en-Velay à Roncevaux) traverse le département sur 153 km, de Saint-Antoine à Barcelonne-du-Gers,
- **Le GR653, d'Arles au Somport (variante Lourdes)** traverse le département sur 158 km, de Pujaudran à Marciac,
- **Le GR652 (variante de la Voie du Puy)** traverse le département sur 18 km de Pouy-Roquelaure à La Romieu,
- **Le GR654 Voie du Vézelay** traverse le Gers sur 15 km de Fourcès à Montréal-du-Gers.

Ces itinéraires, inscrits au Plan Départemental des Itinéraires de Promenade et Randonnée, sont gérés par les services du Conseil Départemental du Gers.

1 - 2 La fréquentation

(source ACIR Compostelle données 2019, ADT82 données 2021)

- **Le GR65, la voie du Puy-en-Velay** 730 km, 32 jours (Le Puy en Velay/Saint-Jean Pied de Port), **moyenne estimée** de la fréquentation de la voie : **20 000 cheminants** ; nombre de marcheurs recensés en 2019 : Le Puy-en-Velay : 20 350 cheminants ; **ecocompteur de Bardigues** (Tarn-et-Garonne) : **5 431 cheminants**,
- **Le GR653, d'Arles au Somport** (variante Lourdes) 787 km ; 35 jours (Arles/Col du Somport) **Toulouse : 922 cheminants**,
- **Saint-Jean Pied de Port**, confluence des principales voies : **61 100** cheminants,
- **Saint-Jacques de Compostelle : 348 000** « compostelas » délivrées.

1 - 3 Fréquentation des sites classés au patrimoine mondial de l'UNESCO

- Cathédrale d'Auch : 565 pèlerins (données 2018),
- Collégiale de La Romieu : 1 700 pèlerins ayant effectués une visite payante,
- Pont de Lartigue (pas de comptage à ce jour).

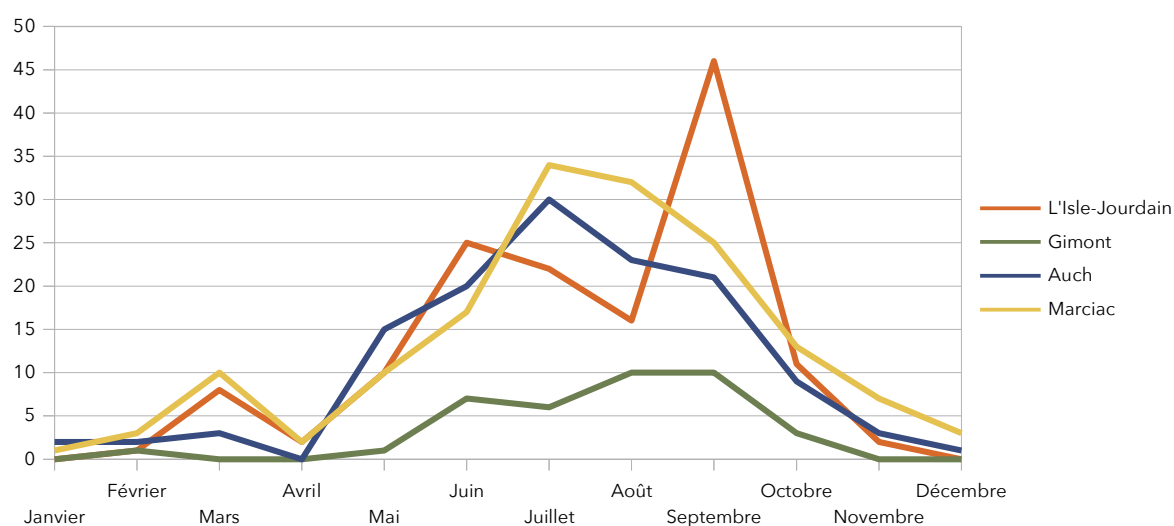
Ces données sont les plus représentatives du nombre de pèlerins visiteurs.

1 - 4 Passage des cheminants dans les Offices de Tourisme du Gers

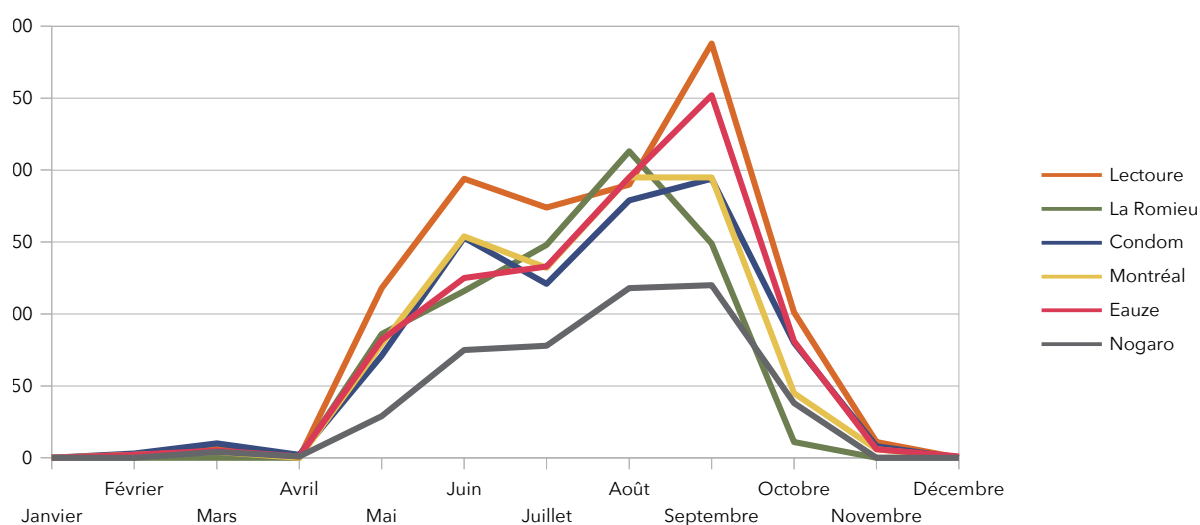
(Source Offices de Tourisme : comptage au comptoir des cheminants)

Les offices de tourisme situés sur les voies jacquaires accueillent une partie des cheminants. Ce mode de comptage permet de mesurer l'évolution de la fréquentation.

Comparatif de 4 points de comptage sur la Voie d'Arles



Comparatif de 6 points de comptage sur le Voie du Puy-en-Velay



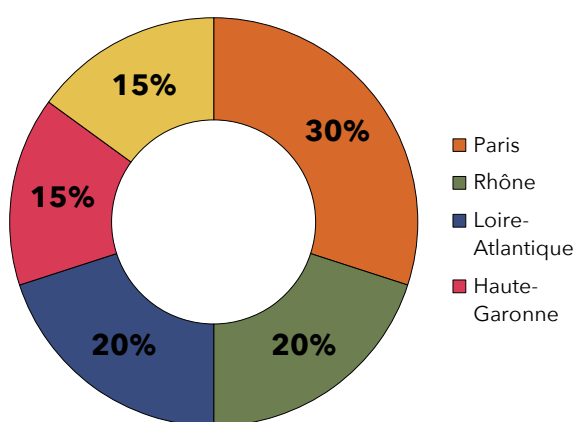
Ce sont **4 200 contacts « pèlerins »** qui se sont présentés et qui ont été qualifiés dans les offices de tourisme sur la Voie d'Arles et la Voie du Puy.

Les courbes ont cette année un profil plus habituel avec des principales périodes de passage de pèlerins sont en avant saison (mai) et en arrière-saison (septembre).

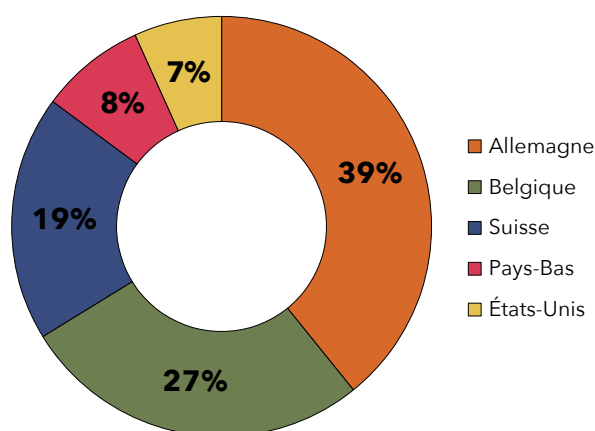
Origines géographiques des pèlerins

En 2021 **plus de 80 % des pèlerins** accueillis dans les Offices de Tourisme de la Destination Gers sont des **Français**.

Top 5 des départements français



Top 5 des pays étrangers



Chiffres clés Enquête Hébergeurs pèlerins 2021

Enquête CDT/OT : questionnaire en ligne envoyé aux hébergeurs pèlerins référencés sur les GR 65 et 653 ; taux de répondants : 42 % (80 répondants)

8 300 pèlerins accueillis dans les établissements répondants, soit une **moyenne de 185 par hébergement** (de 4 à 1 790 pèlerins accueillis),

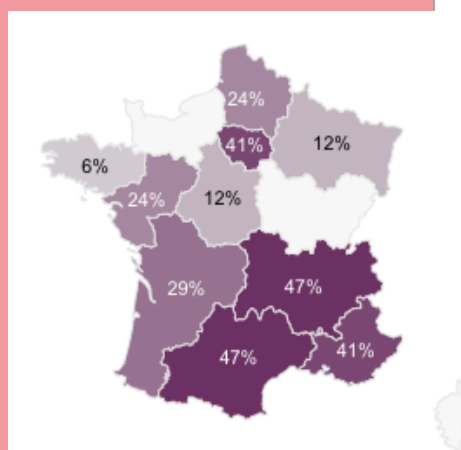
40 % des répondants n'a pas reçu de pèlerins en 2021,

La part de **clientèle « pèlerins » est de 53 %** en moyenne, 12 établissements répondants accueillent 100 % de cheminants),

84 % sont d'origine **française**, venant principalement de **Haute-Garonne**, de **Paris** et du **Rhône**,

16 % sont d'origine **étrangère**, venant d'**Allemagne**, de **Belgique** et de **Suisse**,

34 €, c'est la moyenne du panier moyen des pèlerins/hébergement/nuitée (dépense allant de 10 à 75 €).



2 - TOURISME FLUVIAL SUR LA BAÏSE

Données issues des travaux du Club Baïse regroupant les acteurs du tourisme fluvial Gers et Lot et Garonne

(source : CC Ténarèze et Val d'Albret, Départements 32 et 47)

Fréquentation à la double écluse de Graziac

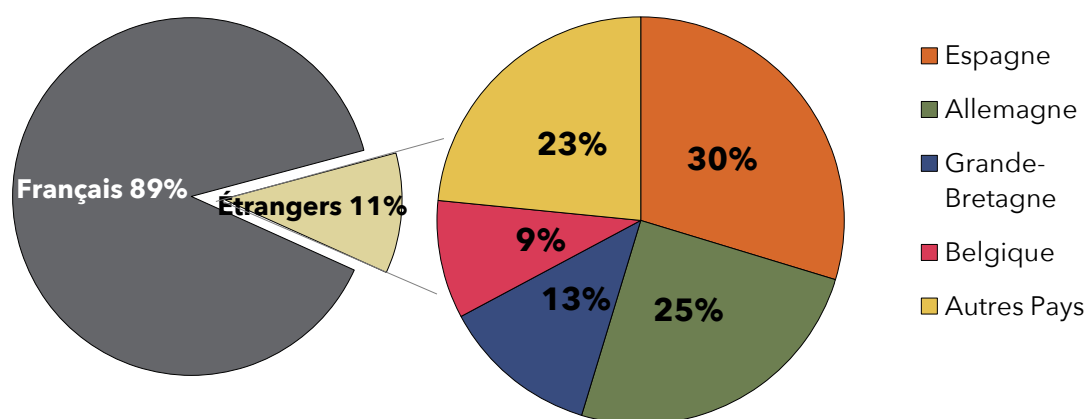
(données 2020, activité fluviale interrompu en 2021)

130 bateaux habitables ont été comptés sur la partie gersoise, soit une **baisse de - 55 %**. Cela représente 587 passagers.

84 % du trafic a eu lieu sur les mois de **juillet** et **août**.

Origines géographiques des passagers à l'Écluse de Graziac

(données 2020)



Clé de lecture : 11 % des passagers à l'écluse de Graziac sont des étrangers. 13 % des étrangers sont des Britanniques.

Chiffres clés 2019 Enquête Baïse Gers Lot-et-Garonne

56 % de plaisanciers étrangers, les Espagnols étant la principale nationalité étrangère (19 %), suivi des Allemands (17 %) et des Britanniques (12 %),

44 % de plaisanciers français, originaires de Nouvelle-Aquitaine (36 %), d'Île-de-France et d'Occitanie (12 %),

89 % sont des primo visiteurs,

66 % de familles,

82 % ont loué leur bateau habitable,

Pour 56 % la durée moyenne de séjour/croisière est d'une semaine,

21 % citent le « plaisir de naviguer », la « découverte de la région » et le « calme et sérénité » comme critères de choix,

Le site internet est le premier mode de connaissance cité (24 %),

Buzet est le port de départ et d'arrivée le plus cité (38 et 28 %),

Le calme est le terme le plus cité pour évoquer la Baïse,

53 % utilisent un vélo à partir de leurs bateaux, notamment les étrangers (62 %).

Le site de la **double écluse de Graziac** étant reconnu pour sa qualité architecturale, ce sont **14 900 promeneurs** (hors plaisanciers) qui ont été recensés pendant les horaires de navigation de la saison 2021 (hausse de + 74 %).

3 - VÉLO DE PAYS/VAE (Vélo à assistance électrique)

(Source PETR Pays Portes de Gascogne)

Dans le cadre du contrat SPÔTT « Terra Gers®, l'expérience slow tourisme », une expérience pilote a été menée par le PETR Pays Portes de Gascogne préfigurant le maillage de la destination Gers avec des stations de location de vélo à assistance électrique.

En quelques chiffres **bilan de la saison touristique 2021** :

- 50 vélos à assistance électrique,
- 80 km d'autonomie (environ),
- 9 points de location,
- 49 parcours adaptés validés par les clubs de vélo locaux
- 4 Itinéraires Artistiques
- 35 466 km parcourus sur la saison d'été 2021.

4 - RANDONNÉE NON MOTORISÉE

La randonnée non motorisée comprend les activités équestres (itinéraire Route Européenne en cours de construction), pédestre, cyclotourisme, canoë.

La Véloroute Vallée de la Baïse V82, la Scandibérique EV3, la Voie Verte de l'Armagnac, la Route Européenne de d'Artagnan et le sentier de la Baïse sont de nouveaux itinéraires structurants.

Ce sont plus de 500 itinéraires offerts à la découverte des visiteurs disponibles sur le site :

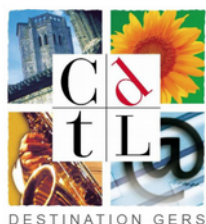
www.tourisme-gers.com

Fréquentation

Le **vélorail de Nogaro** a accueilli **9 280 personnes** en 2021 (1 855 draisines).

Retrouvez l'ensemble des focus de la Destination Gers sur :

<https://www.pro.tourisme-gers.com/focus-bilan>



Comité Départemental du Tourisme Destination Gers

3, Bd Roquelaure - BP 50106 - 32 002 AUCH Cedex

Tél. : + 33 (0)5 62 05 95 95

E-mail : info@tourisme-gers.com

Site Pro : <https://www.pro.tourisme-gers.com/notre-observatoire-economique>

<http://www.tourisme-gers.com/>

Pro : twitter.com/CDTLgers