

## Activités de loisirs

### Randonnée non motorisée

#### I - LES ITINERAIRES

##### LES CHEMINS DE GRANDE RANDONNEE (GR) CHEMINS DE ST-JACQUES DE COMPOSTELLE

Le département du Gers se trouve particulièrement favorisé en matière de randonnée. Ici, convergent deux des principaux itinéraires jacquaires :

La Voie du Puy et sa variante Rocamadour - La Romieu

La Voie de Vézelay : Vézelay - Montréal du Gers.

La Voie d'Arles et sa variante par Lourdes

Tous ces itinéraires sont reconnus, balisés et équipés. Le Comité du Patrimoine Mondial de l'UNESCO a retenu, en raison de son intérêt historique et patrimonial, une partie du chemin de St-Jacques de Compostelle (Voie du Puy) ainsi que 3 monuments majeurs sur le département :

*la cathédrale d'Auch, la collégiale de La Romieu et le Pont d'Artigues.*

##### **Au total, plus de 500 km de chemins.**

*Le GR65, LA VOIE DU PUY* : Du Puy à Roncevaux, il traverse le département sur 153 km passant par Saint-Antoine, Flamarens, Miradoux, Castet-Arrouy, Lectoure, Marsolan, La Romieu, Castelnaud sur Auvignon, Condom, Larressingle, Montréal du Gers, Cazeneuve, Eauze, Manciet, Nogaro, Lanne-Soubiran, Lelin-Lapujolle, Barcelonne-du-Gers.

*LE GR653, D'ARLES AU SOMPORT (variante Lourdes)* : Il traverse le département sur 158 km passant par l'Isle-Jourdain, Monferran Savès, l'Isle-Arné, Lussan, Montégut, Auch, Barran, l'Isle de Noé, Montesquiou, Pouylebon, Saint Christaud, Monlezun, Marciac.

*Le GR 652 (variante de la Voie du Puy)* qui traverse le département sur 18 Km : Pouy-Roquelaure à La Romieu. - Le GR 654 chemin de Vézelay à Montréal qui traverse le Gers sur 15 km : Fourcès à Montréal-du-Gers.

##### *LE GR DE PAYS « COEUR DE GASCOGNE »*

Cet itinéraire balisé décrit une boucle de 5 ou 6 jours de 142 Km et permet la découverte du Cœur du Gers. On peut l'accomplir en 6 jours.

Ces itinéraires sont inscrits au Plan Départemental des Itinéraires de Promenade et Randonnée, leur gestion est assurée par les services du Conseil Départemental du Gers.

## LES SENTIERS EN BOUCLE

Balisés au départ de nombreuses communes du département, ces itinéraires en boucle **représentant plus de 3000 kilomètres** permettent de randonner à la journée. Un dépliant général fournit l'emplacement de toutes ces boucles et généralement, pour chaque nouveau sentier, une fiche-rando ou un topo-guide comportant le descriptif du circuit est publié. Ces chemins sont entretenus par les communautés de communes, mairies ou associations. Leur balisage est mis en place par les permanents des communautés de communes, par les baliseurs F.F.R.P bénévoles des clubs de randonnée du Gers...

## LA VOIE VERTE DE L'ARMAGNAC

Aménagée sur l'ancienne voie ferrée, en connexion avec la Baise navigable au départ de Condom, la voie verte d'une longueur de 20 km en direction de Lagraulet est un nouvel itinéraire non motorisé.

## II - LES CHEMINS DE ST-JACQUES DE COMPOSTELLE

### Fréquentation

*(source étude ACIR Compostelle 2012/ St Jean Pied de Port, ADT82)*

**Voie du Vézelay** : 1082 km ; 44 jours (Vézelay/Saint-Jean Pied de Port) moyenne estimée de la fréquentation de la voie : 402 cheminants.

**Voie du Puy en Velay** : 730 km ; 32 jours (Le Puy en Velay/Saint-Jean Pied de Port) nombre de marcheurs recensés en 2016 :

Le Puy : 18274 marcheurs, ; Lauzerte (entré du département du Gers) : 12 440 cheminants.

**Voie d'Arles** : 787 km ; 35 jours (Arles/Col du Somport) nombre de marcheurs recensés en 2016 :

Toulouse : 894 cheminants.

**Saint-Jean Pied de Port**, confluence des principales voies : **54 000** cheminants en 2014 (près de 3 000 pèlerins supplémentaires/an).

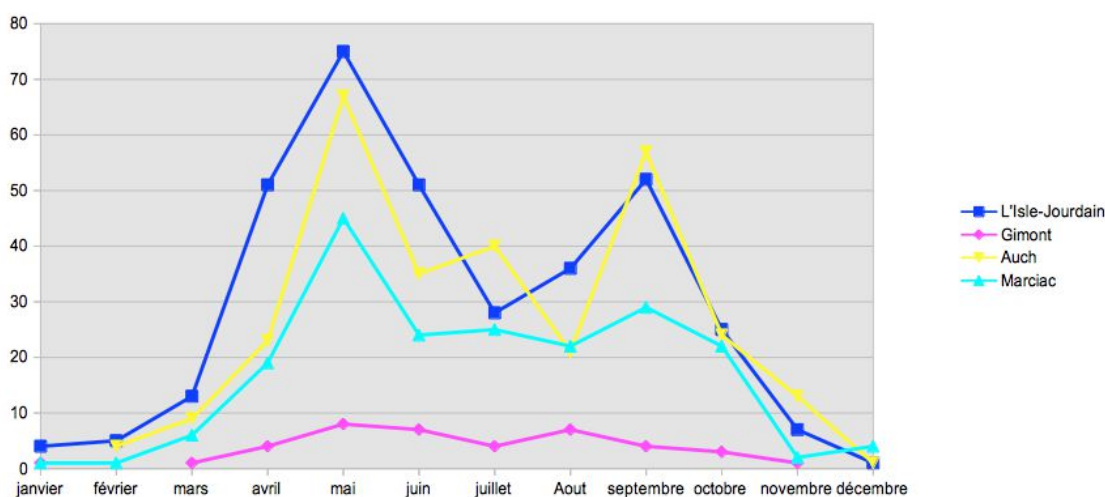
**Saint-Jacques de Compostelle** : **200 000** « compostellas » délivrées.

## PASSAGE DES CHEMINANTS DANS LES OFFICES DE TOURISME DU GERS

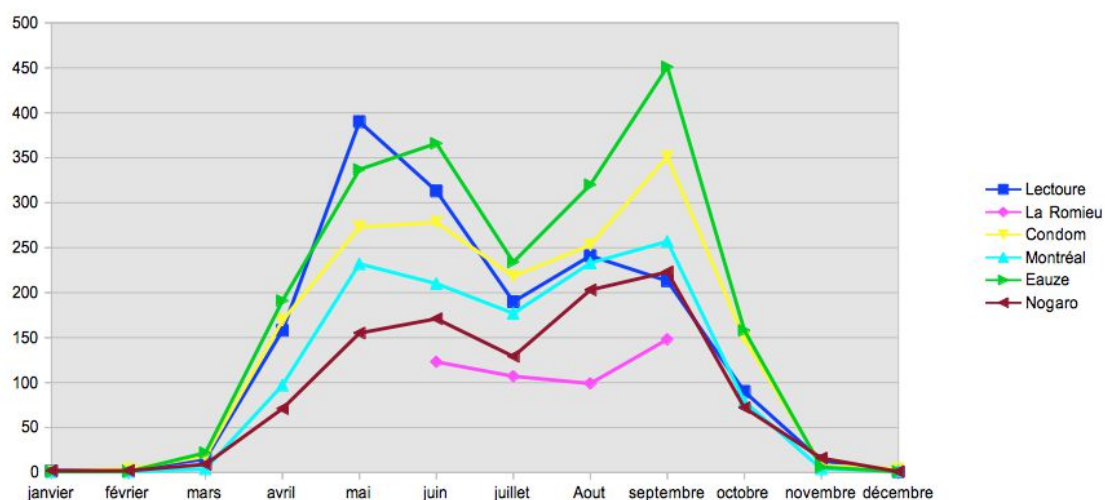
(Source Offices de Tourisme : comptage au comptoir des cheminants)

Les offices de tourisme situés sur les voies jacquaires accueillent une partie des «cheminants». Ce mode de comptage permet de mesurer l'évolution de cette fréquentation.

### Comparatif de 4 points de comptage (OT sur la voie d'Arles)



### Comparatif de 6 points de comptage (OT sur la voie du Puy)



**Ce sont 9 500 contacts « pèlerins » qui se sont présentés et ont été qualifiés dans les offices de tourisme sur la voie d'Arles et la voie du Puy.**

On remarque que les principales périodes de passage des pèlerins sont en avant saison (mai) et arrière saison (septembre).

### **Origines géographiques des pèlerins :**

Les Français représentent les 2/3 des pèlerins « accueillis » dans les Offices de Tourisme de la Destination Gers.

Ils sont principalement originaires de :

- Auvergne-Rhône-Alpes (18%)
- Ile-de-France (17%)
- Occitanie (12%)

Puis viennent Nouvelle-Aquitaine (10%), Provence-Alpes-Côte d'Azur (7%),....

Les 3 premières origines géographiques des pèlerins fréquentant les voies d'Arles et du Puy sont :

- L'Allemagne (30%)
- La Suisse (10%)
- Le Canada (10%)

Viennent ensuite la Belgique (8%), le Royaume-Uni (7%), les Etats-Unis d'Amérique (5%), les Pays-Bas, l'Australie, l'Espagne

Grâce à l'Outil Comptage / GRC Destination Gers nous pouvons constater que les Français sont plus nombreux sur la Voie du Puy (67%) que sur la Voie d'Arles (57%)

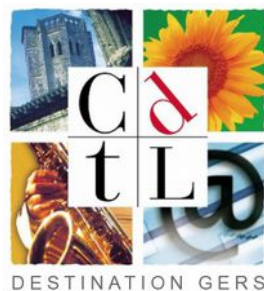
### **III – MANIFESTATIONS**

Comme tous les ans, de nombreuses manifestations sont organisées autour de la randonnée non motorisée et génèrent une fréquentation extra départementale avec nuitées en hébergement marchand ayant un impact économique non négligeable : restauration, nuitées, consommation et achats de produits régionaux...

Exemples :

- La Ronde des Foies Gras à Mauvezin avec 1 700 coureurs, 2 000 repas.
- La Flamme de l'Armagnac à Montréal : 280 participants aux randonnées à travers le vignoble sur les deux jours et 550 personnes pour la soirée autour de l'alambic.
- Séjour Gascon : rassemblement de cyclotouristes adeptes du camping-car : 25 équipages première semaine de juillet, hébergés au camping du Talouch à Roquelaure.

Réalisées tout au long de l'année, ces manifestations contribuent à l'annualisation de l'activité du tourisme et des loisirs dans le département.



**Comité Départemental du Tourisme Destination Gers**

3, Bd Roquelaure – BP 50106

32 002 AUCH Cedex

Tél. : + 33 (0)5 62 05 95 95

Mail : [info@tourisme-gers.com](mailto:info@tourisme-gers.com) - <http://www.tourisme-gers.com/>

Blog Pro : <https://www.pro.tourisme-gers.com/notre-observatoire-economique>



Pro : [twitter.com/CDTLgers](https://twitter.com/CDTLgers)