

## HÉBERGEMENTS LOCATIF EN PLATEFORME - AIRDNA

### 1 - L'OFFRE (parc au 31/12/2022) (Source AirDNA/CRTL Occitanie)

Ces données concernent les plateformes Airbnb et VRBO, anciennement Homeaway.

Il y a **3 194 offres** et une capacité d'accueil de **16 959 lits**, avec 7 359 chambres.  
Ces offres peuvent être déjà référencées dans les secteurs du locatif, de l'hôtellerie,...

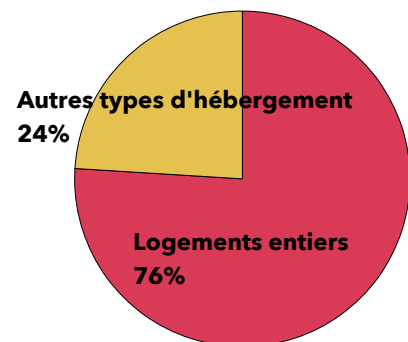
### Répartition par type de logements

Les logements entiers sont les plus représentés sur les plateformes :

Logements entiers - 76 %

Autres types d'hébergement, dont :

- Chambres privées dans un logement - 23 %
- Chambres d'hôtels - moins de 1 %
- Chambres partagées dans un logement - 1 %



La répartition du nombre d'offres (en nombre d'établissement) sur le territoire est la suivante :

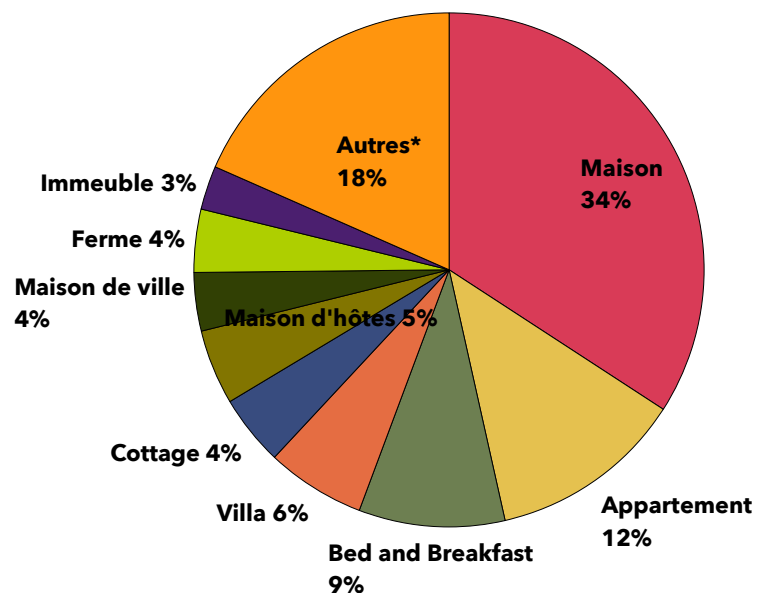
- Pays d'Armagnac : 31 %
- Pays d'Auch : 26 %
- Pays Portes de Gascogne : 28 %
- Pays Val d'Adour (partie Gers) : 13 %

### Typologie de l'offre

Il y a 46 typologies d'hébergement sur la Destination Gers.

9 d'entre elles représentent 82 % de l'offre existantes.

Les maisons sont la grande majorité des offres proposées.



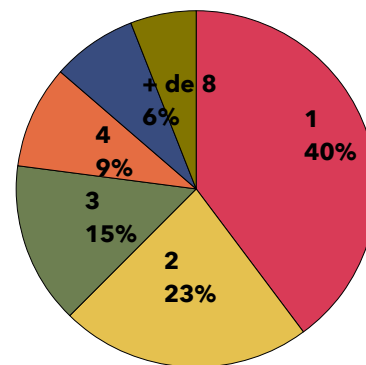
\* Autres : cabanes, roulottes, loft,...

## Répartition par nombre de chambres

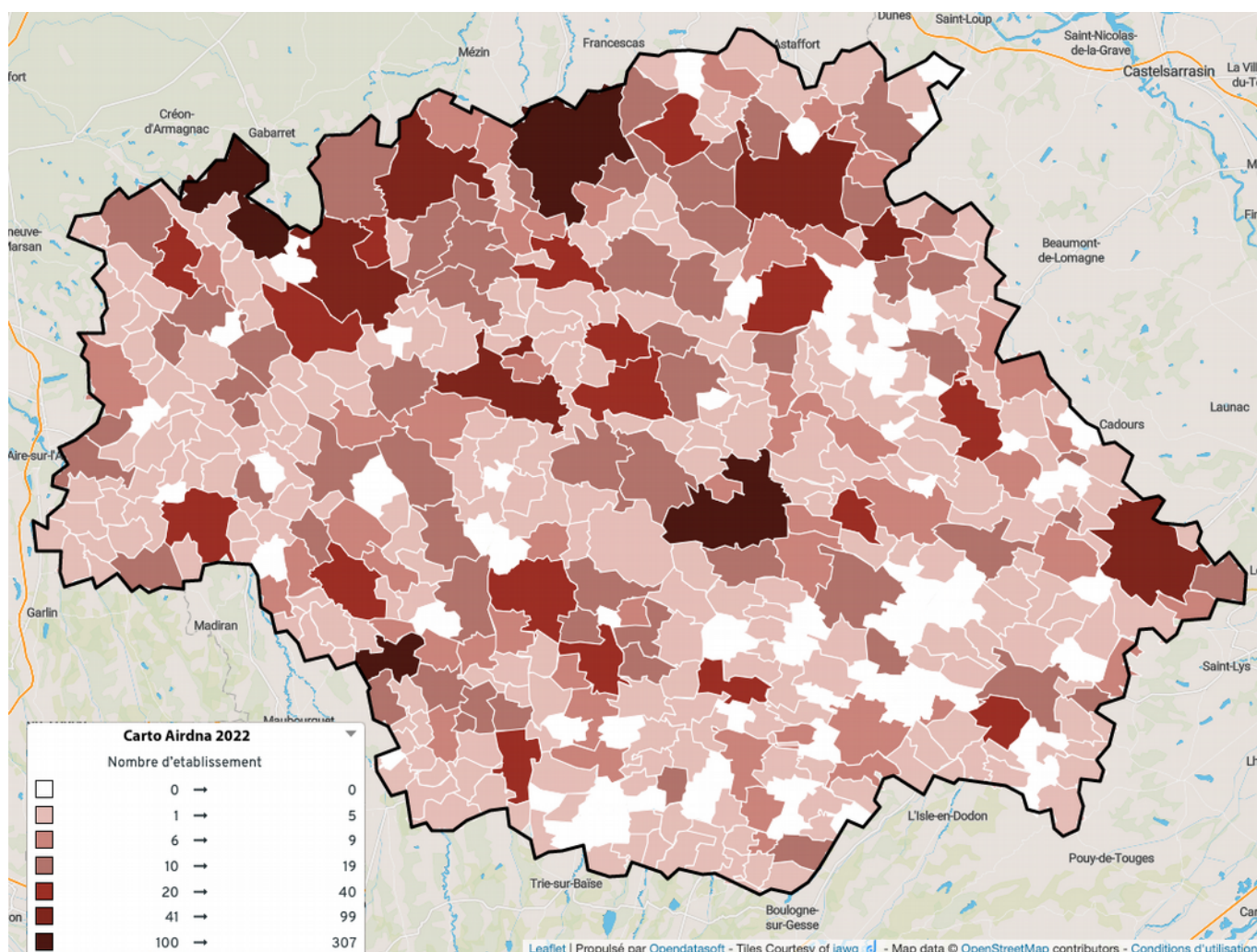
Un tiers de l'offre dispose d'une seule chambre.

La capacité moyenne des hébergement est de 2 chambres.

Entre 5 et 7  
8%



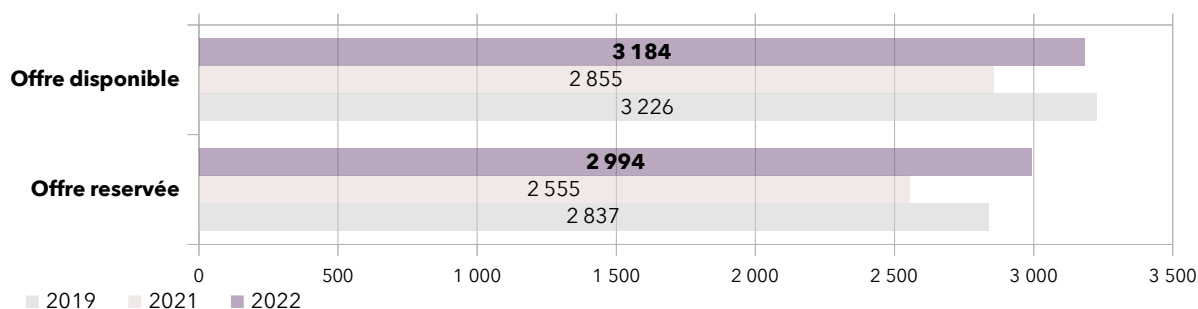
## Répartition des logements en plateforme dans le Gers pour l'année 2022



84 % des communes du Gers possèdent un hébergement sur ces plateformes.

## 2 - L'ACTIVITÉ

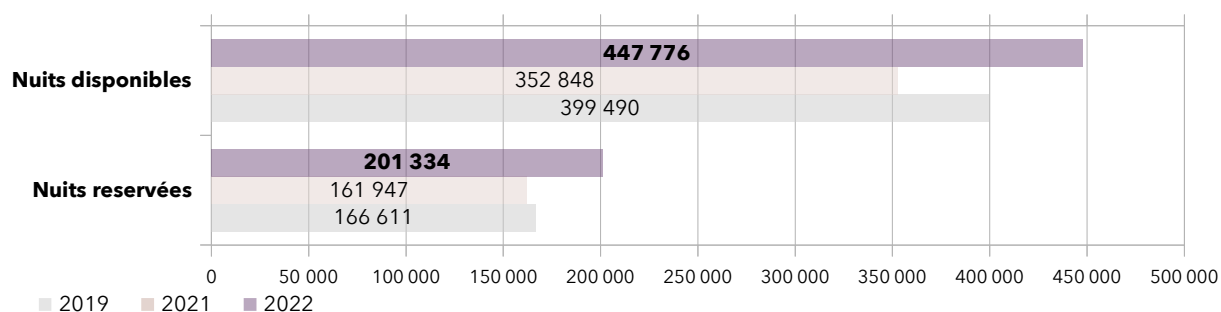
### Evolution de l'activité du parc locatif en plateforme



En 2022, il y a eu **3 200 offres disponibles** en ligne offrant a minima une nuit dans le Gers (en hausse de + 12 %).

Parmi les offres disponibles, **3 000 offres** ont eu au moins une **réservation** en 2022 (en hausse de + 17 %). Cela dépasse les résultats de 2019.

### Evolution du nombre de nuits disponibles et réservées en plateforme



Ces 3 000 offres disponibles correspondent à **447 800 nuits\* disponibles** en 2022 (en hausse de + 27 %).

Parmi celles-ci, **201 300** ont été **réservées** (en hausse de + 24%).

En moyenne, le **taux d'occupation** est de **43 %**.

Avec une moyenne de 180 € affichés par nuit, les revenus générés sur les plateformes ont été de 29,5 millions d'euros pour le département du Gers (en hausse de + 23 % par rapport à 2021).

\* Une nuit est un logement occupé pour une nuit, sans visibilité sur le nombre de personne occupant le logement. Si 4 personnes ont occupé le logement, Airdna compte 1 nuit alors qu'habituellement on compterait 4 nuitées.

Retrouvez l'ensemble des focus de la Destination Gers sur :

[pro.tourisme-gers.com/focus-bilan](https://pro.tourisme-gers.com/focus-bilan)



**Comité Départemental du Tourisme Destination Gers**

3, Bd Roquelaure - BP 50106 - 32 002 AUCH Cedex

Tél. : + 33 (0)5 62 05 95 95

E-mail : [info@tourisme-gers.com](mailto:info@tourisme-gers.com)

Site Pro : <https://www.pro.tourisme-gers.com/notre-observatoire-economique>

<http://www.tourisme-gers.com/>

Pro : [twitter.com/CDTLgers](https://twitter.com/CDTLgers)