

Flux Touristiques

Territoire Auch et son pays

(Source : Flux Vision Tourisme Orange, CRT Visit Data, CDT Gers)

1 - LA MÉTHODE FLUX VISION TOURISME

Une solution innovante de mesure de la fréquentation du territoire développée par Orange grâce à la téléphonie mobile et utilisée par plus de 50 CDT/ADT, CRT.

Cette solution permet de convertir des millions d'informations techniques du réseau mobile Orange, en indicateurs statistiques afin d'analyser la fréquentation des territoires et le déplacement des populations. Développée en accord avec la CNIL grâce à une anonymisation des données, elle fait l'objet de nombreux travaux de recherche et développement depuis 2012.

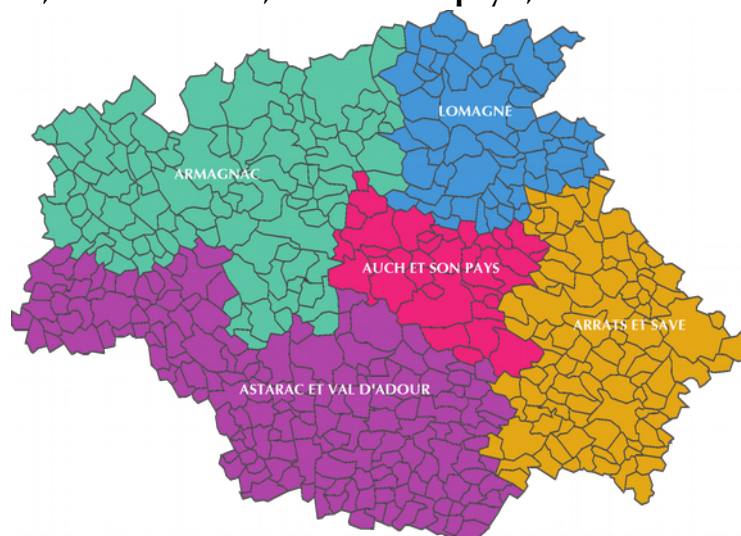
Une segmentation (qualification d'un mobile en « touriste », « résident »...) est effectuée en tenant compte d'un ensemble de facteurs comme le taux d'équipement en mobile et la part de marché d'Orange. Les données produites sont représentatives de l'ensemble de la population du territoire.

Précaution de lecture : la méthode Flux Vision Tourisme est en cours de développement et fait l'objet d'évolutions pouvant affecter la production de certains résultats. Pour ces raisons, les données en volume de nuitées et les proportions français/étrangers ne permettent pas de comparatifs avec les résultats des années précédentes.

UNE ANALYSE PAR TERRITOIRE

La méthode Flux Vision Tourisme nous permet d'analyser des **flux infra départementaux**, avec le découpage suivant :

Armagnac ; Lomagne ; Arrats et Save ; Auch et son pays ; Astarac et Val d'Adour.



Sources:wikipedia/Carte vierge du département du Gers/Poulpy

2 – LES NUITÉES DU TERRITOIRE AUCH ET SON PAYS

Les nuitées globales

Les **nuitées globales** représentent un volume de **11 millions de nuitées** (Gers : 56 millions) dont 10 % sont extra-résidentielles.

Les nuitées extra-résidentielles

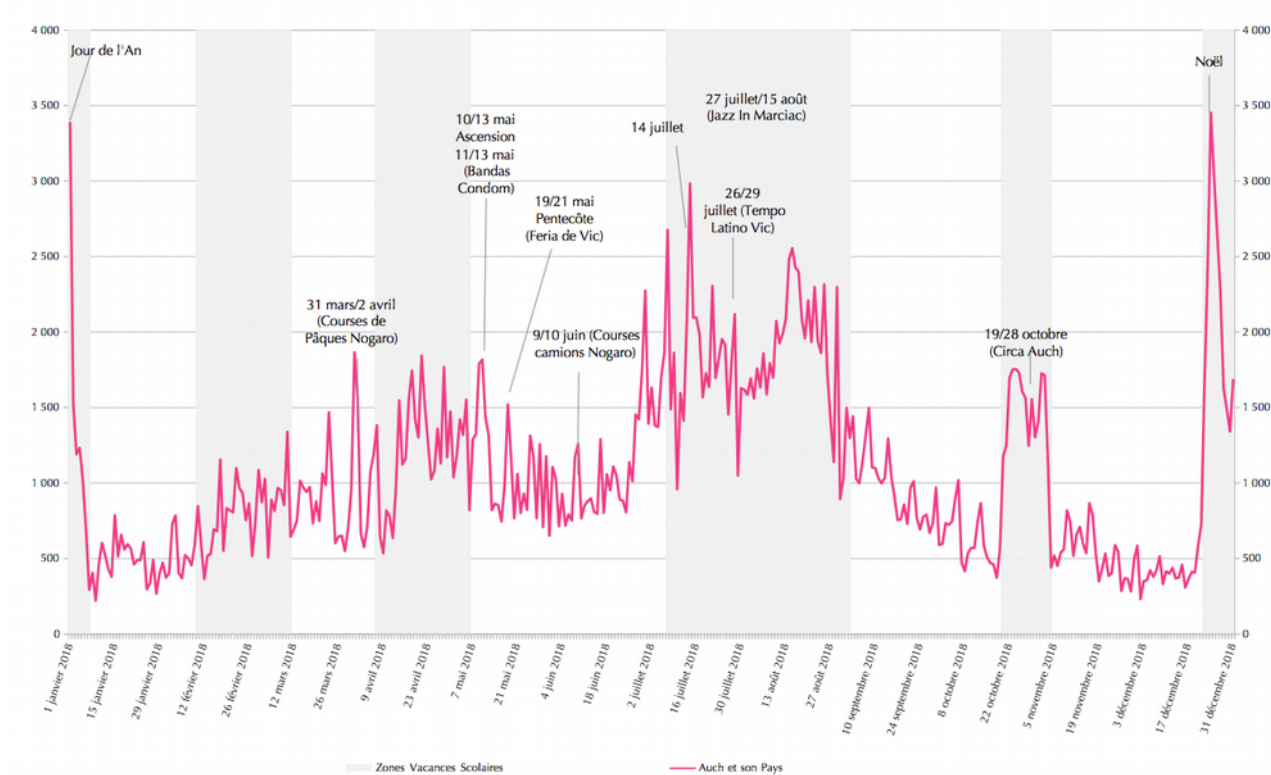
Le volume est de **1,1 million de nuitées extra-résidentielles** pour l'année 2018 ; elle se décompose en 2 catégories :

1/ les nuitées touristes : 0,6 million de nuitées,

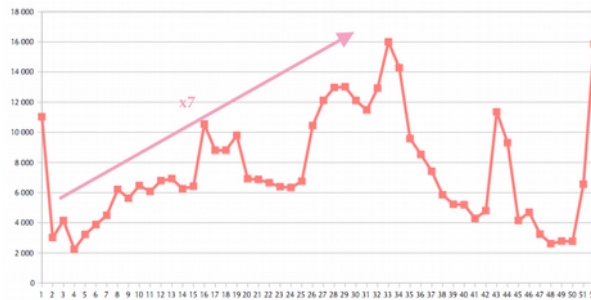
2/ les nuitées habituellement présents : 0,5 million de nuitées.

Les préconisations Flux Vision Tourisme sont de privilégier l'analyse sur les nuitées « touristes » qui font l'objet des productions de résultats ci-après.

Courbe annuelle des nuitées touristes français (estimation 68 % des nuitées touristes)



Effet multiplicateur



La fréquentation des **nuitées des touristes français** est **multiplié par 7** entre la semaine la plus faible et la semaine la plus élevée.

Répartition des nuitées touristes français par saison

Chiffres clés Zone Auch et son pays

1,1 million de nuitées extra-résidentielles (Gers : 7,7 millions),

0,6 million de nuitées touristes (Gers : 4,7 millions),

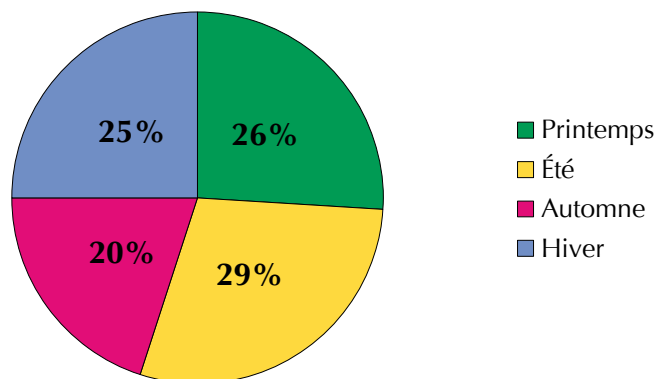
0,5 million de nuitées habituelles présents (Gers : 3 millions).

68 % de nuitées françaises (estimation) (Gers : 75 %),

32 % de nuitées étrangères (estimation) (Gers : 25 %).

29 % des nuitées françaises en juillet et août (Gers : 36 %).

57 % des nuitées en période de vacances scolaires (Gers 60 %).



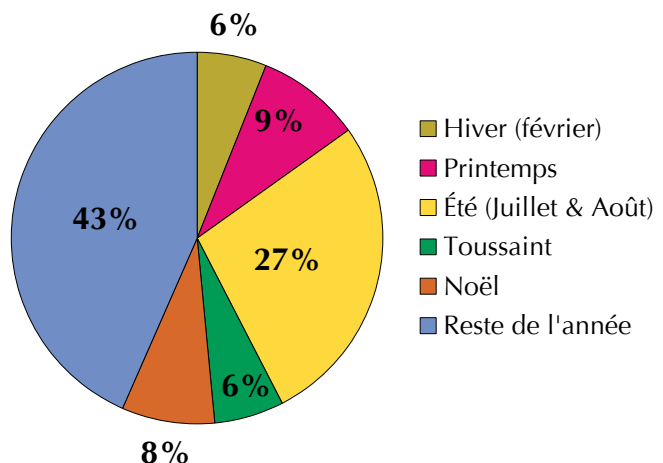
Printemps (d'avril à juin inclus)

Été (juillet et août)

Automne (septembre à novembre inclus)

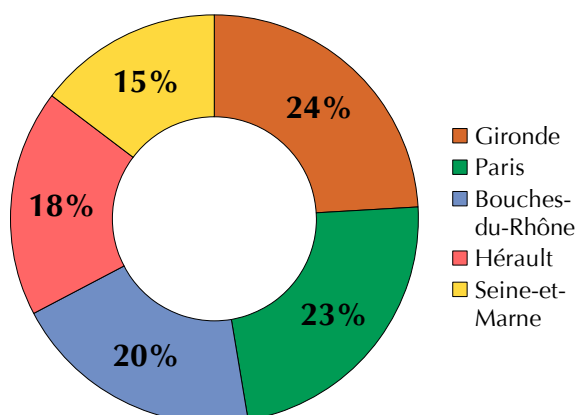
Hiver (décembre à mars inclus)

Répartition des nuitées touristes français par périodes de vacances scolaires

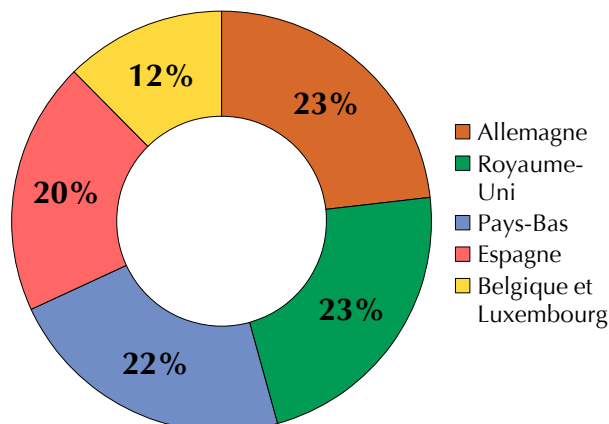


ORIGINES GÉOGRAPHIQUES DES NUITÉES TOURISTES

Top 5 des départements français*



Top 5 des pays étrangers



*Absent dans le top 5 des nuitées « touristes », le département de la Haute-Garonne représente 55 % des nuitées « habituellement présents » (données Gers).

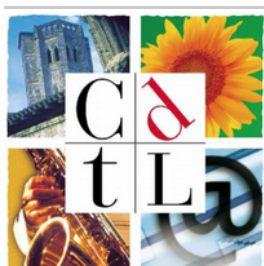
MOBILITÉ

(Données 2017)

La mobilité des touristes à partir de leur territoire de séjour, en excursion sur les autres parties du département.

Zone Infra Origine	Armagnac	Arrats et Save	Lomagne	Astarac et Val d'Adour
Auch et son Pays	41 000	56 000	31 500	36 600

Retrouver l'ensemble des focus flux touristiques de la Destination Gers sur :
<https://www.pro.tourisme-gers.com/focus-bilan>



DESTINATION GERS

Comité Départemental du Tourisme Destination Gers

3, Bd Roquelaure – BP 50106 - 32 002 AUCH Cedex

Tél. : + 33 (0)5 62 05 95 95

E-mail : info@tourisme-gers.com

Site Pro : <https://www.pro.tourisme-gers.com/notre-observatoire-economique>

<http://www.tourisme-gers.com/>



