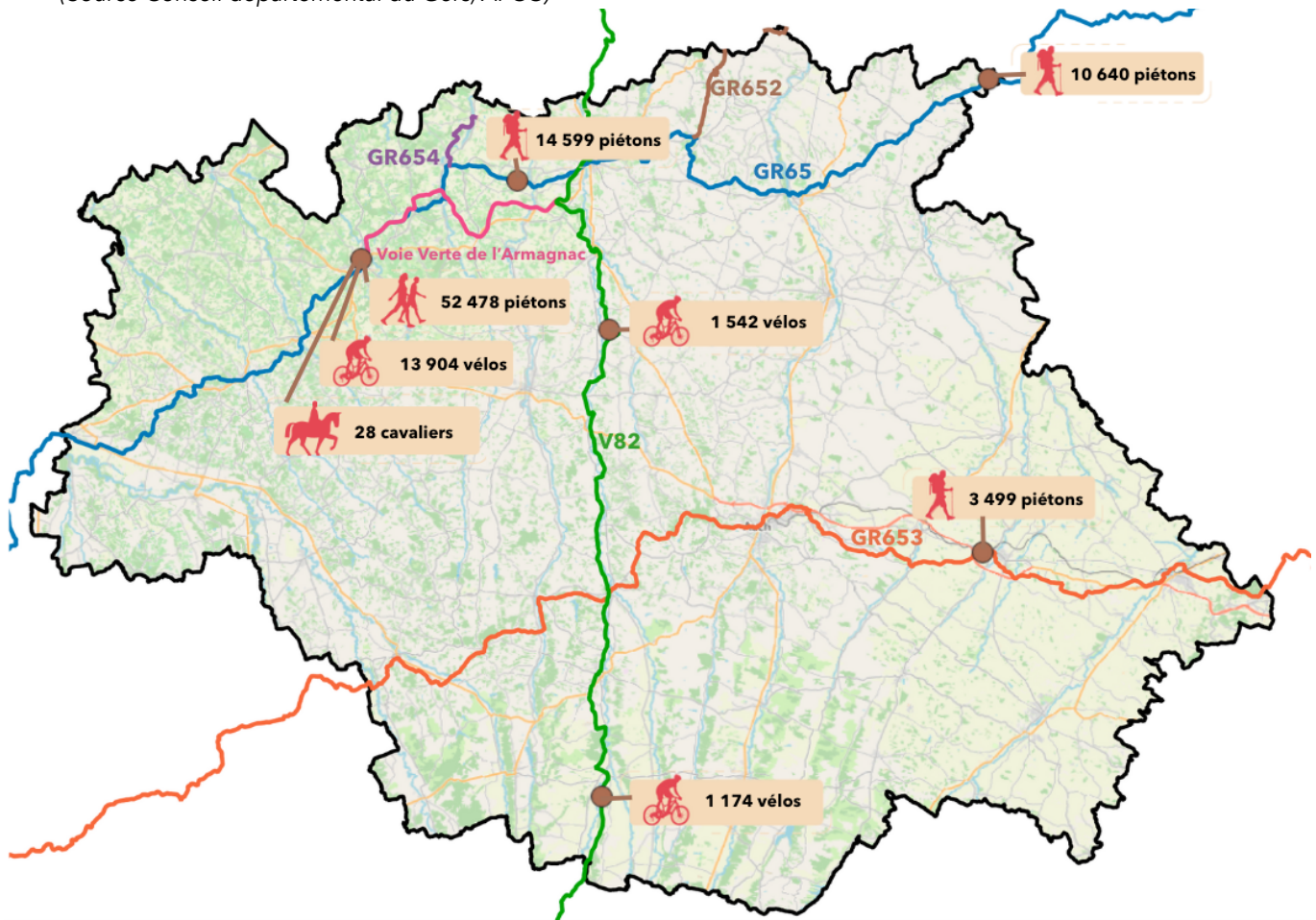




## ITINÉRANCE DOUCE

(Source Conseil départemental du Gers, AFCC)



### 1 - LES CHEMINS DE SAINT-JACQUES DE COMPOSTELLE

(source AFCC, ADT82, Conseil Départemental du Gers)

#### 1 - 1 Les itinéraires

Le Comité du Patrimoine Mondial de l'UNESCO a inscrit une partie du Chemin de Saint-Jacques de Compostelle (Voie du Puy/**Tronçon Lectoure-Condom**) ainsi que **3 sites** sur le département : **Cathédrale Sainte-Marie d'Auch, la Collégiale de La Romieu et le Pont de Lartigue.**

**3 sites**, et

**1 tronçon**, classés au Patrimoine mondial de l'UNESCO

**500 kms** de Chemins de Saint-Jacques dans le Gers.

Au total, ce sont plus de **500 km de Chemins de Saint-Jacques** qui traversent le Gers :

- **Le GR65, la voie du Puy** (du Puy-en-Velay à Roncevaux) traverse le département sur 153 km, de Saint-Antoine à Barcelonne-du-Gers,
- **Le GR653, d'Arles au Somport** traverse le département sur 158 km, de Pujaudran à Marciac,
- **Le GR652 (variante de la Voie du Puy)** traverse le département sur 18 km de Pouy-Roquelaure à La Romieu,
- **Le GR654 Voie du Vézelay** traverse le Gers sur 15 km de Fourcès à Montréal-du-Gers.

## 1 - 2 La fréquentation

(source AFCC, ADT82, Conseil Départemental du Gers)

- **Le GR65, la voie du Puy** 730 km : écomètre de Bardigues (Tarn-et-Garonne) : 10 373 passages, **écomètre de Saint-Antoine : 10 640 passages, écomètre de Beaumont : 14 599 passages.**
- **Le GR653, d'Arles au Somport** 787 km : **écomètre de Gimont : 3 499 passages.**
- **Saint-Jean Pied de Port**, confluence des principales voies : **58 500** cheminants.
- **Saint-Jacques de Compostelle : 499 200** « compostelas » délivrées.

## 1 - 3 La fréquentation des sites classés au patrimoine mondial de l'UNESCO

- Cathédrale d'Auch : non communiqué,
- Collégiale de La Romieu : 3 260 pèlerins ayant effectués une visite payante,
- Pont de Lartigue (pas de comptage à ce jour).

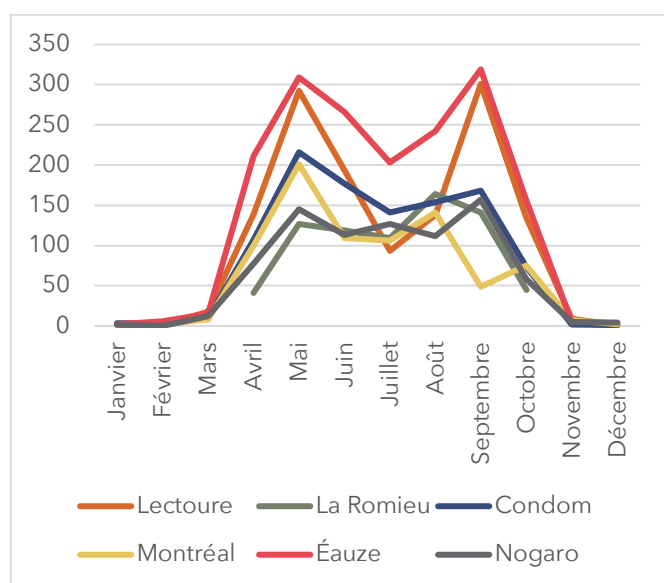
## 1 - 4 Le passage des cheminants dans les Offices de Tourisme du Gers

(Source Offices de Tourisme : comptage au comptoir des pèlerins)

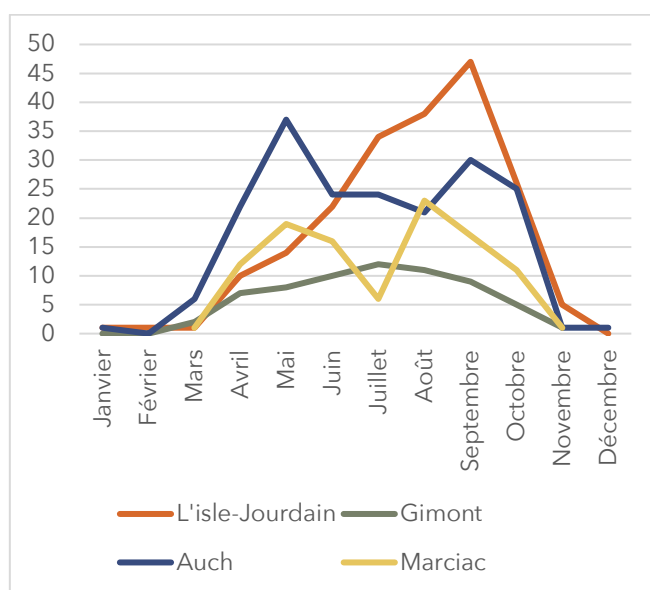
Les offices de tourisme situés sur les voies jacquaires accueillent une partie des cheminants. Ce mode de comptage permet de mesurer l'évolution de la fréquentation.

### Comparatif des points de comptage sur

#### la Voie du Puy



#### la Voie d'Arles



Ce sont **7 100 contacts « pèlerins »** qui se sont présentés et qui ont été qualifiés dans les Offices de Tourisme sur la Voie d'Arles et la Voie du Puy.

On remarque des pics de fréquentation sur les mois de mai et septembre.

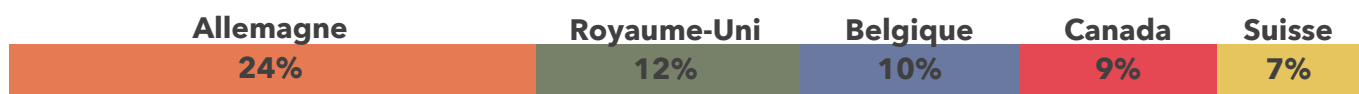
### Origines géographiques des pèlerins

En 2024, **70 % des pèlerins** accueillis dans les Offices de Tourisme de la Destination Gers sont des **Français**, et **un quart des étrangers** sont **Allemands**.

### Top 5 des départements français



### Top 5 des pays étrangers



### Enquête Hébergeurs pèlerins 2024

Enquête CDT/OT : questionnaire en ligne envoyé aux hébergeurs pèlerins référencés sur les GR 65 et 653 ; taux de répondants : 39 % (75 répondants)

**16 100 pèlerins accueillis** dans les établissements répondants,  
**350 pèlerins en moyenne** (de 2 à 2 320 pèlerins accueillis),  
**63 % de clientèle pèlerins** en moyenne,  
**37 € de panier moyen** hébergement/nuit (de 10 à 100 €)

**73 % de clientèle française**, venant principalement de **Haute-Garonne**, de **Paris** et des **Bouches-du-Rhône**,  
**27 % de clientèle étrangère**, venant principalement d'**Allemagne**, de **Belgique** et de **Suisse**,

## 2 - LA V82 ET LA VOIE VERTE DE L'ARMAGNAC

(source : Conseil Départemental du Gers)

Depuis 2023, nous disposons de données annuelles concernant la V82 et la Voie Verte de l'Armagnac.

Sur la **V82** deux compteurs ont été installés au Sud Beaucaire et à Saint-Michel.

**1 542 Passages à Sud Beaucaire,**  
**1 174 Passagers à Saint-Michel.**

Sur la **Voie Verte de l'Armagnac** un compteur a été installé à Panblan à Eauze.

**52 478 piétons,**  
**13 904 vélos,**  
**28 cavaliers.**

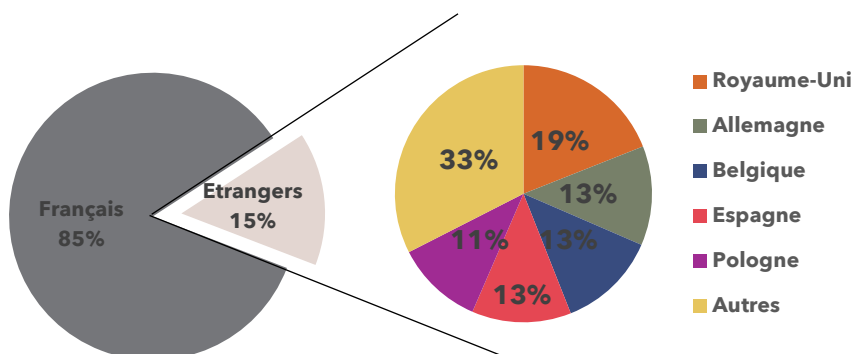
## 3 - LE TOURISME FLUVIAL SUR LA BAÏSE

(source : Conseil Départemental du Gers)

### Fréquentation à la double écluse de Graziac

#### Origines géographiques des passagers

**185 bateaux habitables,**  
**495 passagers,**  
**16 061 Promeneurs\*.**



Clé de lecture : 15 % des passagers à l'écluse de Graziac sont des étrangers. 13 % des étrangers sont des Allemands.

\* (hors plaisanciers) recensement pendant les horaires de navigation de la saison 2024.

#### 4 - VÉLO DE PAYS/VAE (Vélo à assistance électrique)

(Source PETR Pays Portes de Gascogne)



Une expérience pilote a été menée par le PETR Pays Portes de Gascogne préfigurant le maillage de la Destination Gers avec des stations de location de vélo à assistance électrique.

##### Bilan de la saison touristique 2024

**75 vélos à assistance électrique,**

**5** Itinéraires Artistiques,

**11 points de location** humanisés,

**1 762 jours de locations** sur la saison 2024.

**45 parcours adaptés** validés par les clubs de vélos locaux,

#### 5 - RANDONNÉE NON MOTORISÉE

La randonnée non motorisée comprend les activités équestres (itinéraire Route Européenne en cours de construction), pédestre, cyclotourisme, canoë.

La Véloroute Vallée de la Baïse V82, la Scandibérique EV3, la Voie Verte de l'Armagnac, la Route Européenne d'Artagnan et le sentier de la Baïse sont des itinéraires structurants.

Ce sont plus de 500 itinéraires offerts à la découverte des visiteurs disponibles sur le site :

**[tourisme-gers.com](http://tourisme-gers.com)**

#### 6 - SÉJOURS RANDONNÉES

Le CDT Destination Gers a lancé en 2023 une première enquête auprès des agences commercialisant des séjours randonnés

(Enquête concernant les séjours dans le Gers auprès de 30 organismes commercialisant des séjours ; taux de réponses : 30 %)

**65 Séjours vendus**, en 2024, équivalent à **341 personnes**.

Retrouvez l'ensemble des focus de la Destination Gers sur :

**[pro.tourisme-gers.com/focus-thematiques](http://pro.tourisme-gers.com/focus-thematiques)**



**Comité Départemental du Tourisme Destination Gers**

3, boulevard de Roquelaure - 32 000 AUCH

+33 (0)5 32 66 05 91 - [obseco1@tourisme-gers.com](mailto:obseco1@tourisme-gers.com)

[pro.tourisme-gers.com/notre-observatoire-economique](http://pro.tourisme-gers.com/notre-observatoire-economique) - [tourisme-gers.com](http://tourisme-gers.com)



POUR  
LES GOURMANDS  
DE LIBERTÉ