



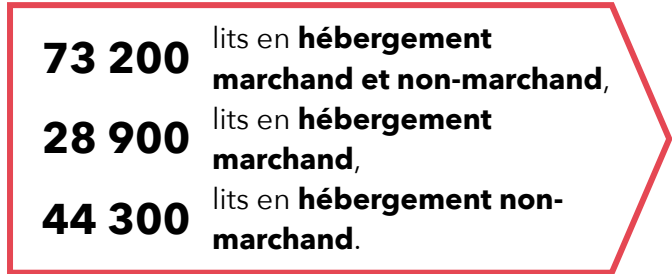
# CAPACITÉ D'ACCUEIL

## TYOLOGIE DU PARC D'HÉBERGEMENT

(arrêté au 31/12/2023)



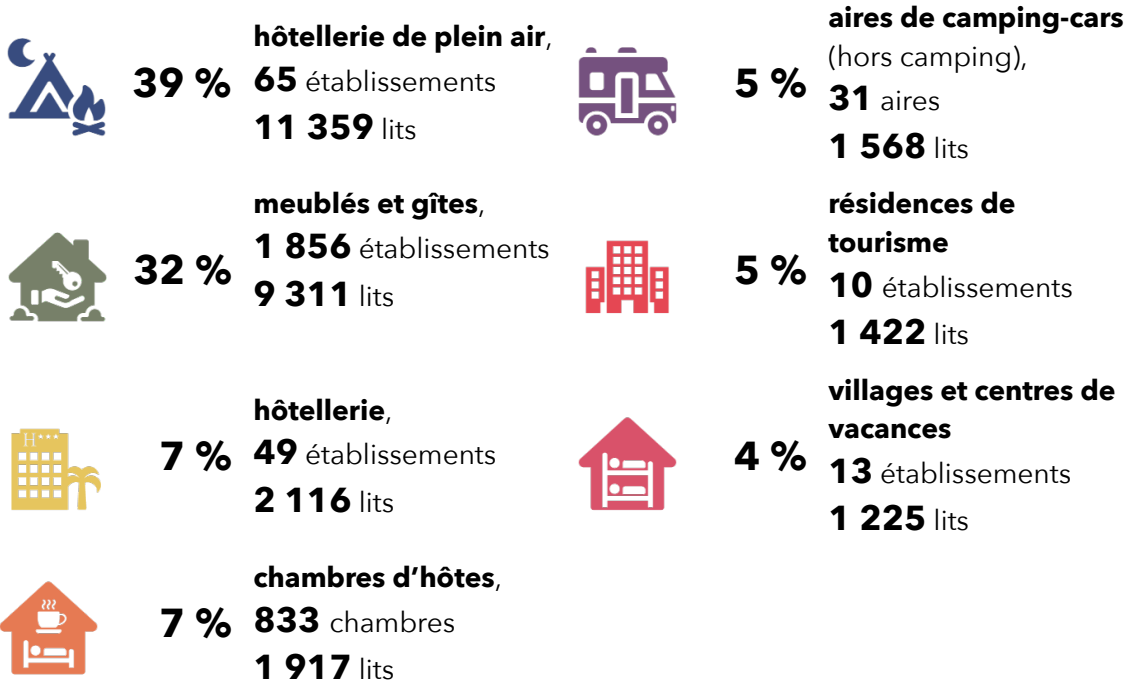
N.B. : L'hébergement chez les parents ou amis n'est pas pris en compte.



### 1 - HÉBERGEMENT MARCHAND : 28 900 lits

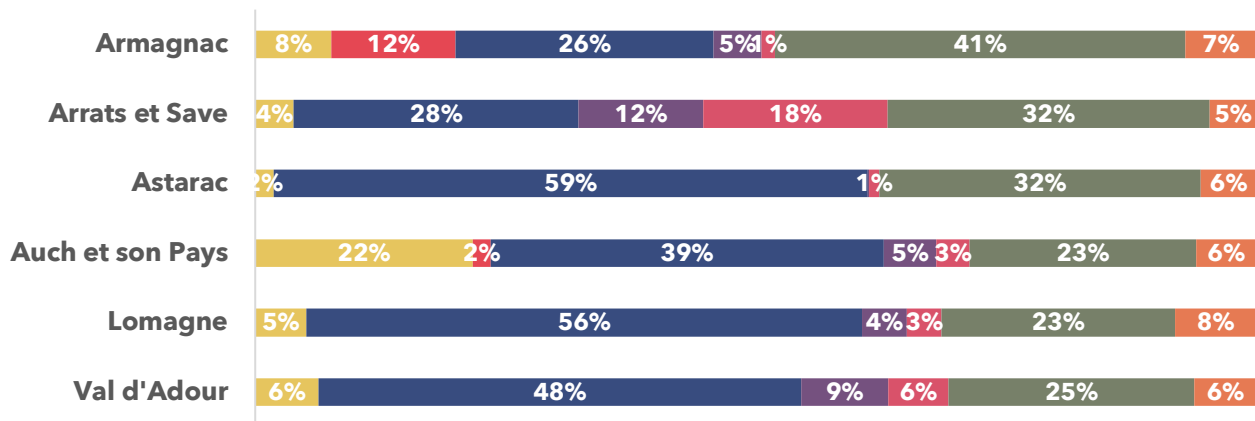
(arrêté au 31/12/2023 - Recensé dans la base de données du tourisme gersois Boxify-Ex-AGIT32)

#### Répartition des lits touristiques par type d'hébergements marchands



Clé de lecture : sur les 28 900 lits en hébergement marchand, 32 % sont en meublés et gîtes, ils sont répartis dans 1 856 établissements et représentent 9 311 lits.

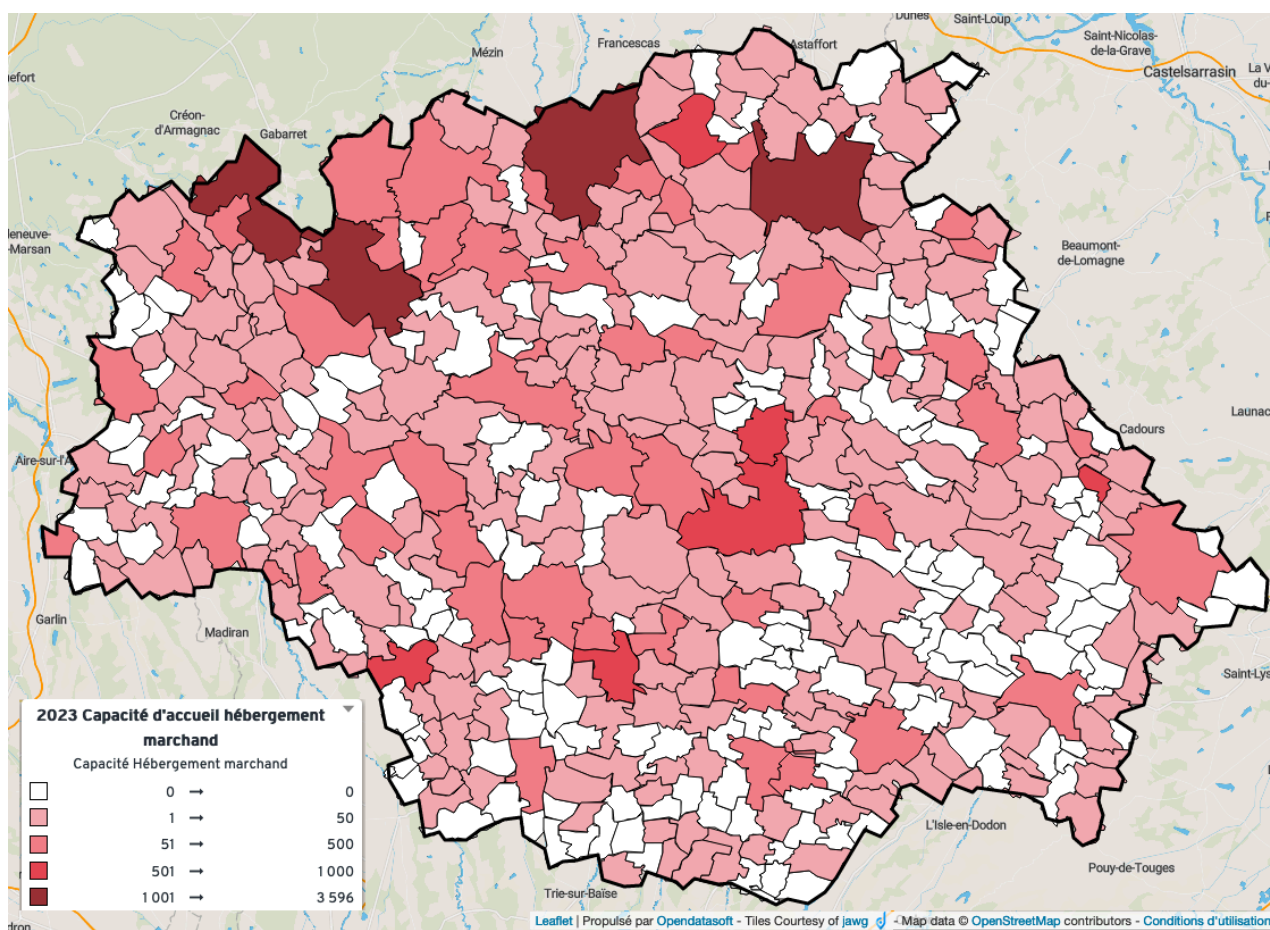
## Répartition dans les territoires touristiques par types d'hébergements marchands



- Hôtels
- Résidences de Tourisme
- Campings/PRL
- Aires de Camping-Cars hors camping
- Villages et centres de vacances
- Meublés et gîtes
- Gîtes de groupes et d'étapes
- Chambres d'hôtes

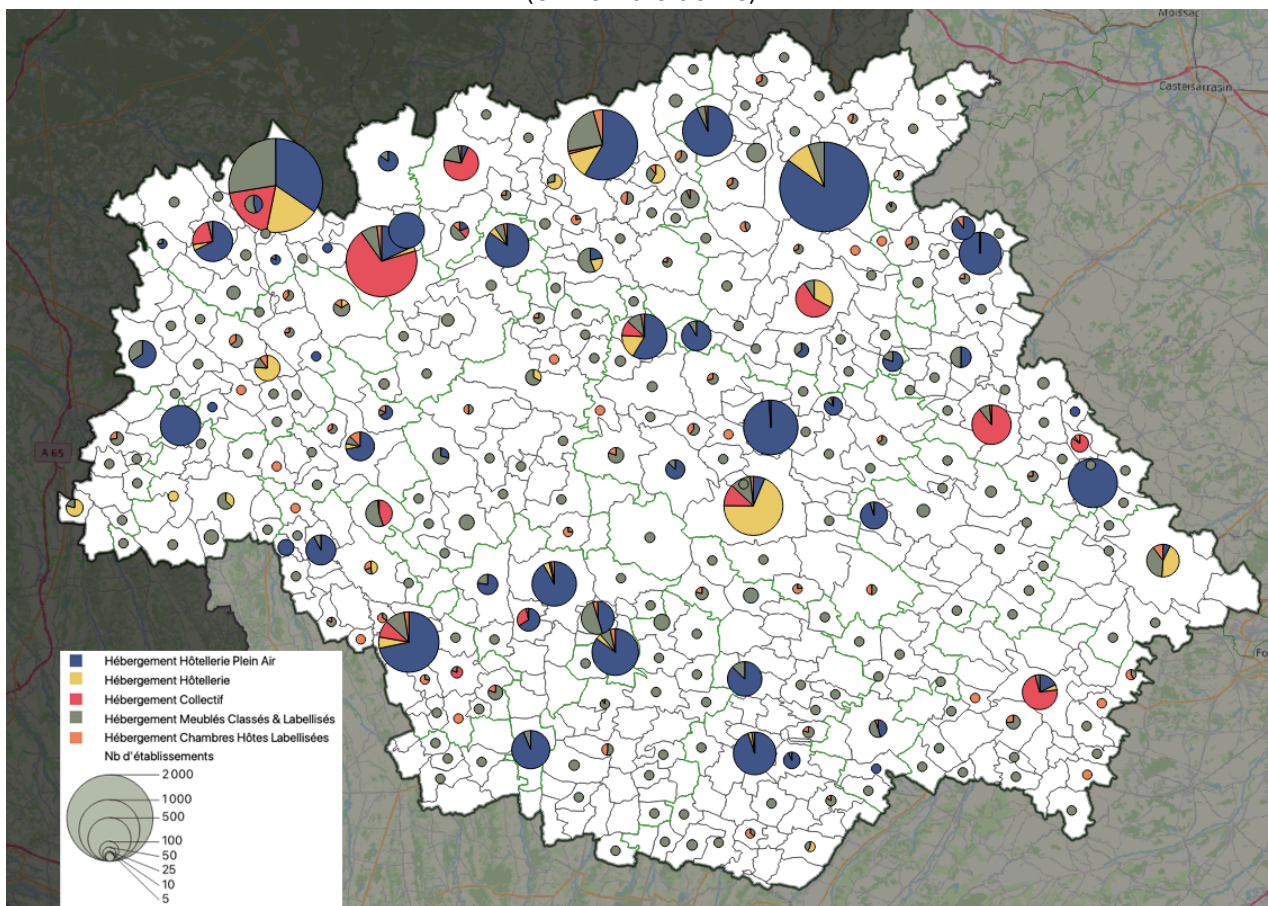
## Capacité d'accueil par commune en hébergement marchand pour l'année 2023

(en nombre de lits)



# Capacité d'accueil par commune par type d'hébergement en hébergement marchand en démarche qualité pour l'année 2023

(en nombre de lits)



## 2 - HÉBERGEMENT NON-MARCHAND : 44 300 lits

(Source BDT CRTL Occitanie/CDT Gers) Données 2023

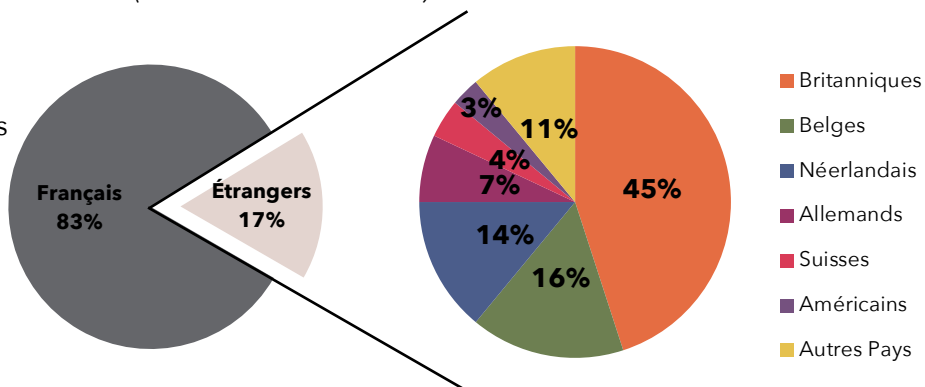


**8 900 résidences secondaires**, soit **44 300 lits** en résidences secondaires,

### Répartition des résidences secondaires par nationalité du propriétaire

(Source Atout France 2019)

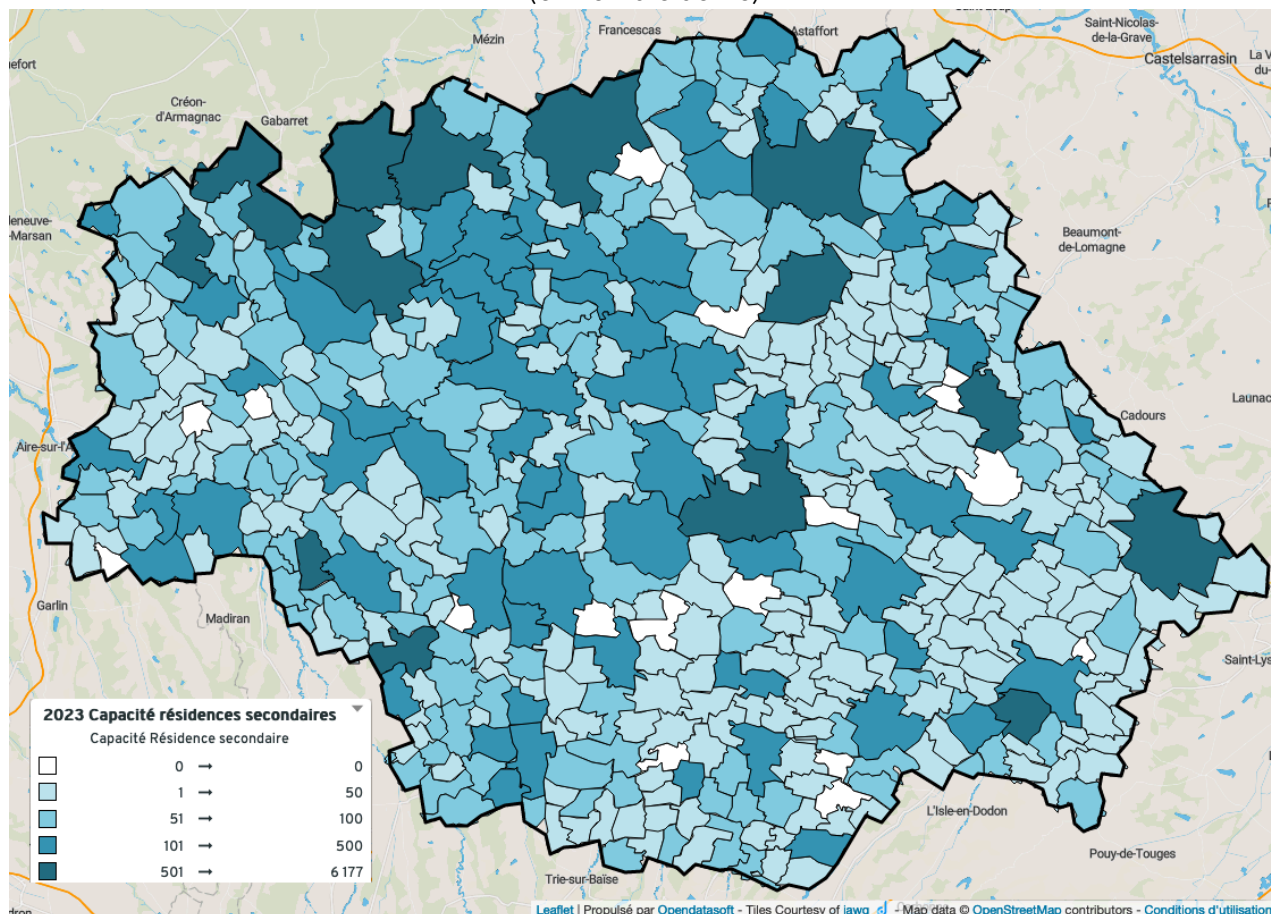
**1 600** résidences secondaires appartiennent à des **étrangers**.



Clé de lecture : 17 % des résidences secondaires appartiennent à des étrangers. 45 % des résidences secondaires détenues par des étrangers le sont par des Britanniques.

# Capacité d'accueil par commune des résidences secondaires pour l'année 2023

(en nombre de lits)



L'hébergement chez les « **parents et amis** » ne peut être recensé.

On estime toutefois que 60 000 foyers gersois (72 % des résidences principales), accueillent chaque année des parents et amis pour une moyenne de 37 nuitées par an. (Source CRTL Occitanie, MOET 2015)

La capacité d'accueil chez les parents ou amis représente près du triple de l'accueil en résidence secondaire (120 000 contre 44 300), et quatre fois plus que l'hébergement marchand (28 900).

Retrouvez l'ensemble des focus de la Destination Gers sur :

[pro.tourisme-gers.com/focus-bilan](https://pro.tourisme-gers.com/focus-bilan)



**Comité Départemental du Tourisme Destination Gers**

3, boulevard de Roquelaure - BP 50 106 - 32 002 Auch Cedex

+33 (0)5 62 05 95 95 - obseco1@tourisme-gers.com

[pro.tourisme-gers.com/notre-observatoire-economique](https://pro.tourisme-gers.com/notre-observatoire-economique) - [tourisme-gers.com](https://tourisme-gers.com)



POUR  
LES GOURMANDS  
DE LIBERTÉ