



Hébergements

Hôtellerie

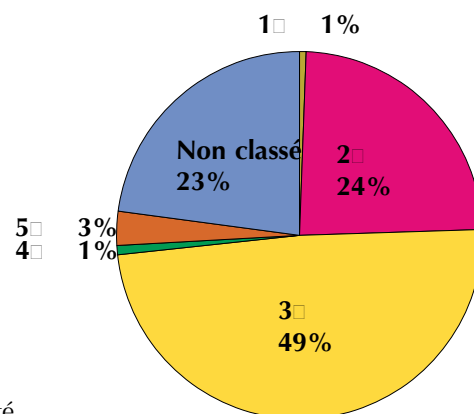
1 - L'OFFRE (parc au 31/12/2018)
(Source AGIT32)

Avec **66 hôtels** et une capacité d'accueil de **2 411 lits**, le parc hôtelier représente **8 %** de la **capacité d'accueil** marchande du département.

La **taille moyenne** des établissements est de **18 chambres**.

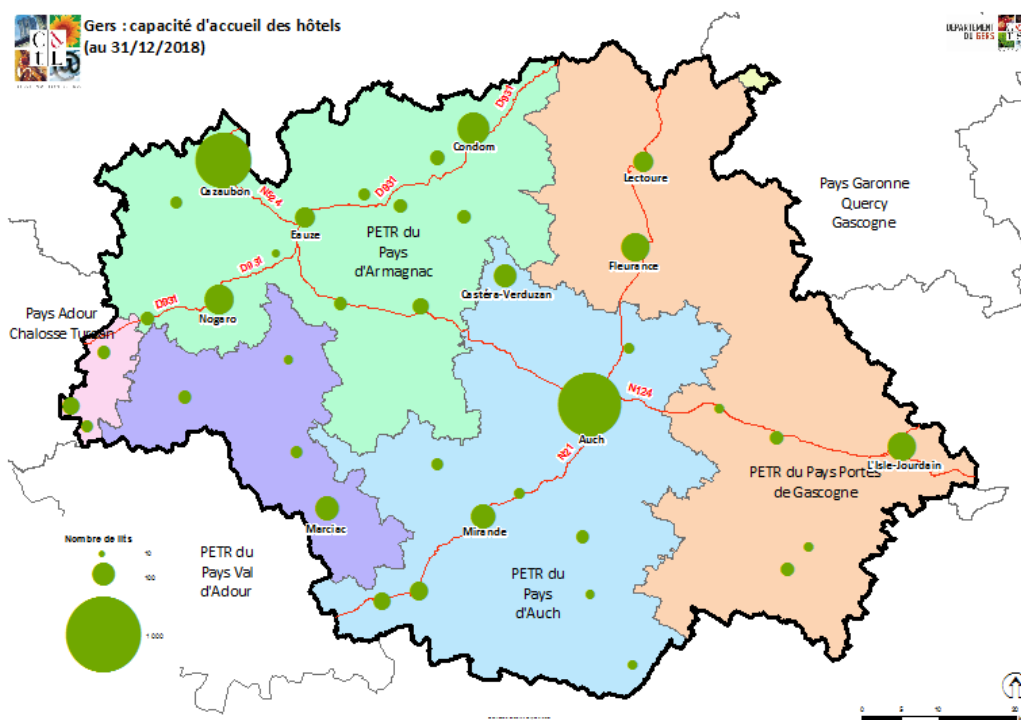
Répartition par nombre d'établissements et capacité d'accueil

- ★ 1 établissement - 14 lits,
- ★★ 13 établissements - 573 lits,
- ★★★ 26 établissements - 1 171 lits,
- ★★★★ 1 établissement - 19 lits,
- ★★★★★ 2 établissements - 78 lits,
- Non classé** 23 établissements - 556 lits.



Clé de lecture : il y a 26 établissements classés 3 étoiles avec une capacité d'accueil de 1 171 lits, soit 49 % de la capacité d'accueil de l'hôtellerie.

Capacité d'accueil hôtelière en 2018

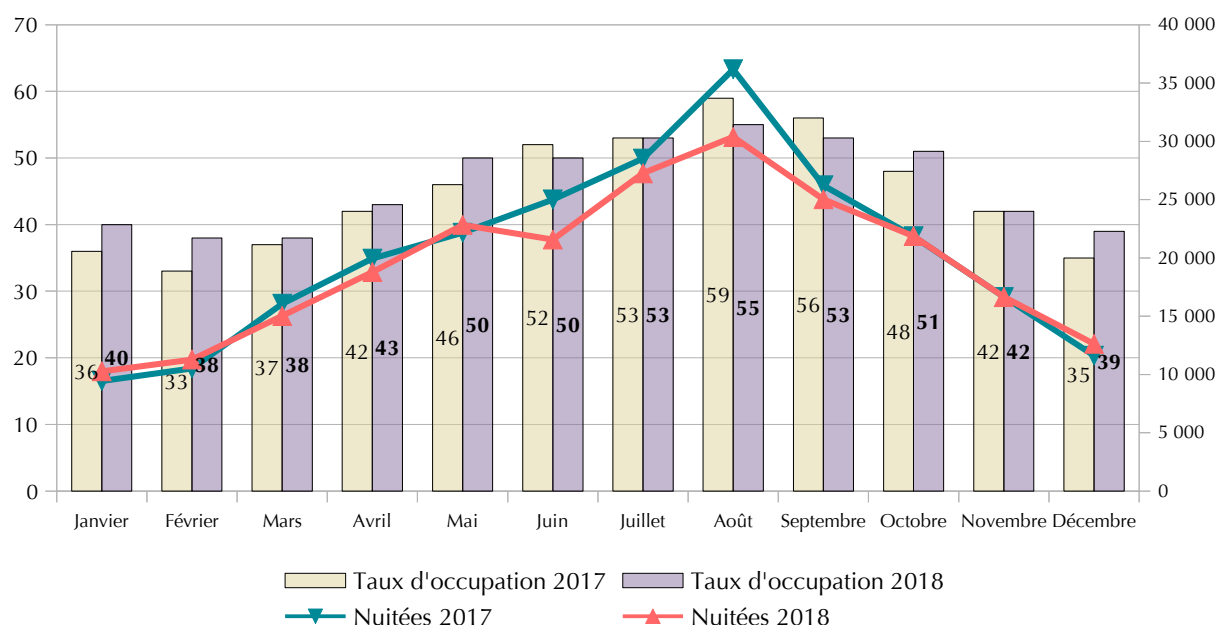


2 - LA FRÉQUENTATION

(Source INSEE/CRT Occitanie/CDT Gers)

2 - 1 Taux d'occupation et nuitées

Taux d'occupation et évolution mensuelle des nuitées sur l'ensemble du parc hôtelier gersois en 2017 et 2018 (en %)



2 - 2 Tableaux synthétiques des résultats

Chiffres clés Gers

233 500 nuitées sur l'ensemble de l'année (- 4 %),

48 % de **taux d'occupation** moyen (stable),

31 400 nuitées étrangères (- 6 %).

Pour les établissements 3 étoiles (catégorie la plus représentative du parc gersois), le **taux d'occupation moyen** est à **48 %**,

La **part de la clientèle d'affaires** est de **49 %**,

Et la **part de la clientèle étrangère** de **14 %**.

Clientèle Totale

Arrivées **137 315**

Nuitées **233 542**

Clientèle Étrangère

Arrivées **16 482**

Nuitées **31 377**

Part de la clientèle étrangère **13 %**

Fréquentation

Durée moyenne de séjour des français **1,7**

Durée moyenne de séjour des étrangers **1,9**

Durée moyenne de séjour globale **1,7**

Taux d'occupation moyen (%) **48**

Indicateurs par catégorie

Chiffres clés Occitanie

Les chiffres clés :

16,4 millions de **nuitées** dans l'hôtellerie (stable),

54 % de **taux d'occupation** dans les hôtels (stable),

4,4 millions de **nuitées étrangères** (+ 2%) : les **Espagnols** étant la principale clientèle étrangère (17 %) suivi des clientèles **italiennes** (14 %) et **britanniques** (12 %).

Hôtels 1 & 2 étoiles

Taux d'occupation moyen (%)	48
Coefficient de remplissage	1,46

Hôtels 3 étoiles

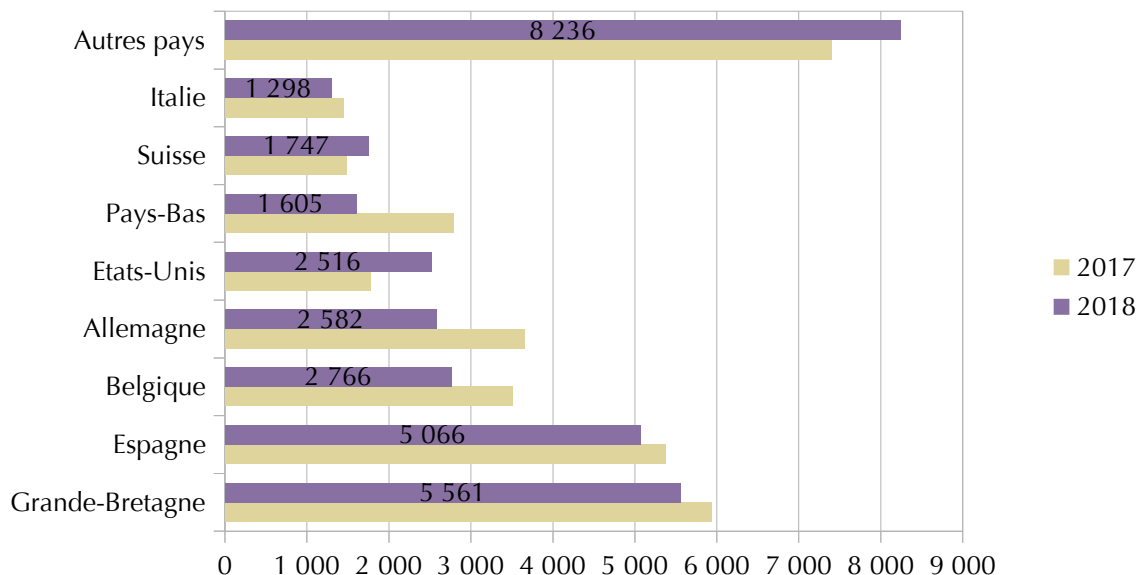
Taux d'occupation moyen (%)	48
Durée moyenne de séjour des français	1,6
Durée moyenne de séjour des étrangers	1,9
Durée moyenne de séjour globale	1,6
Part de la clientèle étrangère (%)	14
Part de la clientèle d'affaires (%)	49

2 - 3 La clientèle étrangère

Pour l'année 2018, le nombre d'**arrivée étrangère** est en baisse (- 6 %) se fixant à **137 315**, le nombre de **nuitées** est aussi en diminution à **233 542** (- 4 %).

Avec 18 % de la clientèle étrangère, les **Britanniques** restent la 1ère nationalité étrangère accueillie dans le Gers. Viennent ensuite l'**Espagne** (16 %), la **Belgique** (9 %), puis l'**Allemagne** et les **Etats-Unis** (8 %) et les **Pays-Bas** (5 %).

Origine de la clientèle étrangère (en nombre de nuitées)







2 - 4 Hôtels «Logis»

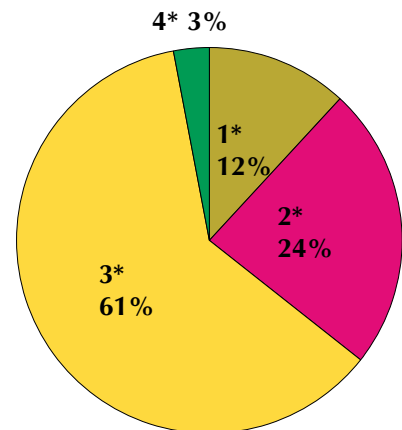
(Source AGIT32)

Le parc des **Logis** est composé de **21 établissements** (20 hôtels et 1 établissement locatif) avec une capacité d'accueil de **718 lits**, soit 30 % de la **capacité d'accueil** hôtelière du département.

Répartition par nombre d'établissements et capacité d'accueil

-  3 établissements - 86 lits,
-  6 établissements - 172 lits,
-  11 établissements - 451 lits,
-  1 établissement - 19 lits.

Clé de lecture : il y a 3 établissements classés 1 cheminée avec une capacité d'accueil de 86 lits, soit 12 % de la capacité d'accueil des logis.



Données Actiscope : le nombre limité de répondant ne permet pas d'effectuer une analyse.

Retrouver l'ensemble des focus de la Destination Gers sur :
<https://www.pro.tourisme-gers.com/focus-bilan>



Comité Départemental du Tourisme Destination Gers

3, Bd Roquelaure – BP 50106 - 32 002 AUCH Cedex

Tél. : + 33 (0)5 62 05 95 95

E-mail : info@tourisme-gers.com

Site Pro : <https://www.pro.tourisme-gers.com/notre-observatoire-economique>

<http://www.tourisme-gers.com/>

 Pro : twitter.com/CDTLgers