



LOCATIF EN PLATEFORME

1 - L'OFFRE (parc au 31/12/2024)

(Source Lighthouse/France Tourisme Observation/CRTL Occitanie)



Lighthouse regroupe les données des plateformes Airbnb, VRBO (anciennement Homeaway) et Booking.

Les **3 700 offres** sont à très grande majorité (83 %) des logements entiers : Le reste se compose de 17 % de chambres privées dans un logement et moins de 1 % de chambres partagées ou d'hôtel.

3 700 offres,
18 200 lits,
83 % de logements entiers,
26 % de taux d'occupation annuel,
231 067 nuits réservées.



Ces offres peuvent déjà être référencées dans les secteurs du locatif, de l'hôtellerie,...

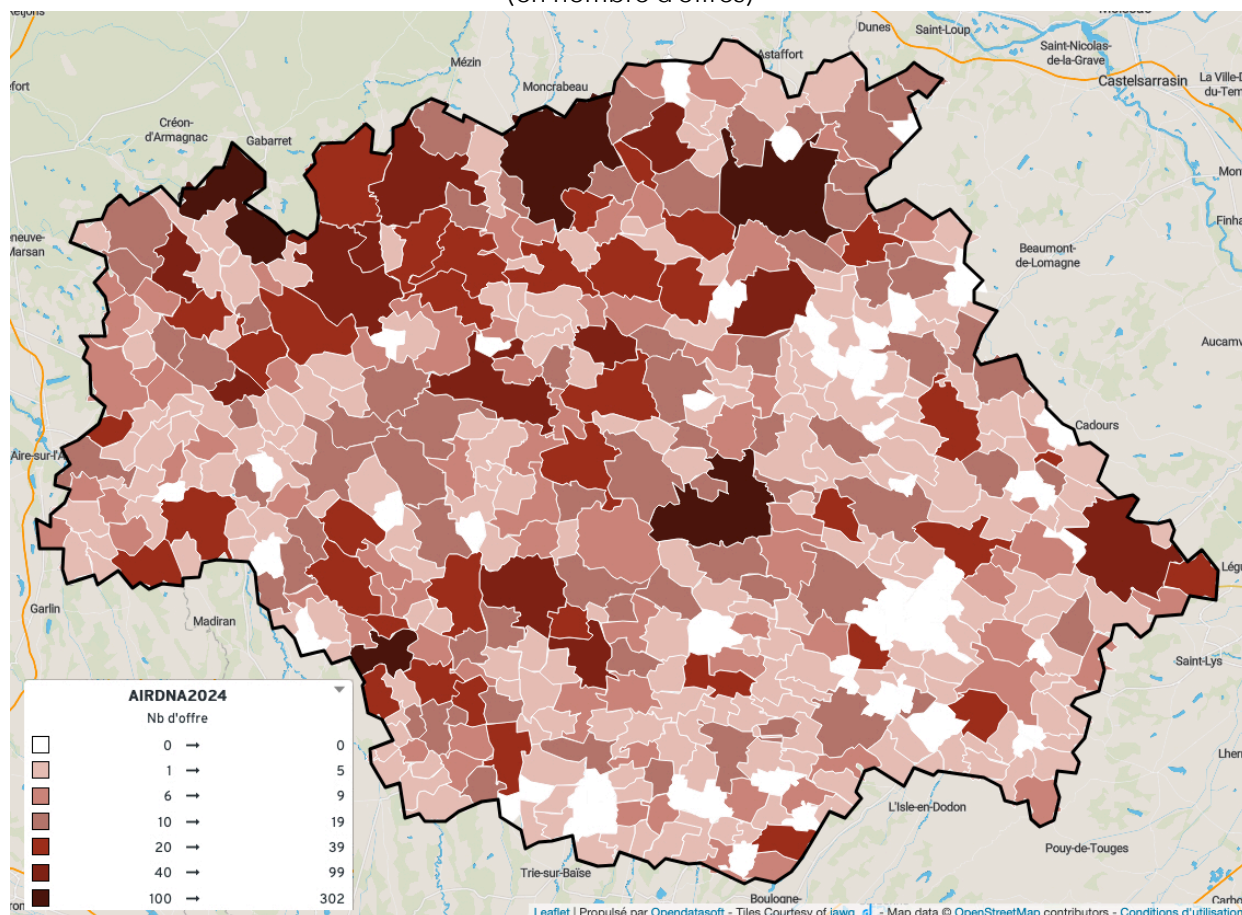
Répartition des logements en plateforme par territoires touristiques en 2024

(en nombre d'offres)

| Armagnac | Arrats et Save | Astarac | Auch et son Pays | Lomagne | Val d'Adour |
|----------|----------------|---------|------------------|---------|-------------|
| 29% | 15% | 13% | 14% | 13% | 15% |

Répartition des logements en plateforme par commune en 2024

(en nombre d'offres)



87 % des communes du Gers possèdent un hébergement sur les plateformes Airbnb, VRBO ou Booking.

Typologie de l'offre



* Autres : cabanes, roulottes, loft, ...

B&B = Bed & Breakfast

V = Villa

MH = Maison d'hôtes

Il y a 13 typologies d'hébergement sur la Destination Gers.

Les maisons représentent 2 biens sur 5 et sont près de trois fois plus nombreuses que les appartements.

Répartition par nombre de chambres



La capacité moyenne des hébergements est de 2 chambres mais près d'un 1 logement sur 2 ne dispose que d'une seule chambre !

2 - LA FRÉQUENTATION

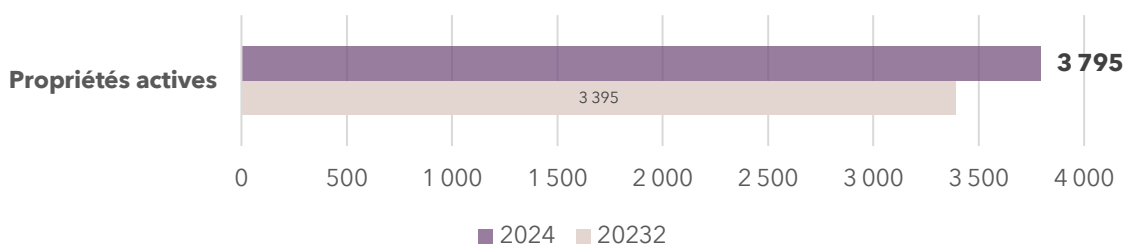
(Source Lighthouse/France Tourisme Observation/CRTL Occitanie)



Ces résultats sont fournis pour sur les plateformes concernées par le dispositif Lighthouse (Airbnb, VRBO et Booking) et ne prend pas en compte les autres outils de commercialisation (en direct, centrale de réservation, autres Online Tourism Agency, ...). Les chiffres indiqués ici sont donc un minimum réalisé.

Évolution du parc locatif en plateforme

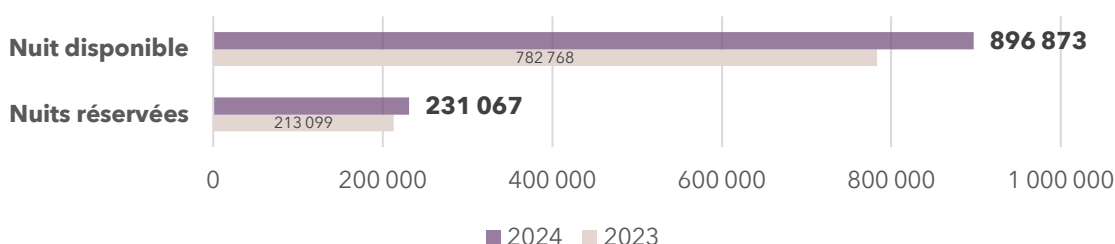
(en nombre de propriétés)



En 2024, il y a eu **3 795 propriétés actives** en ligne offrant a minima une nuit dans le Gers (+ 12 %).

Évolution du nombre de nuits disponibles et réservées en plateforme

(en nombre de nuits)



Taux d'occupation mensuel dans les hébergements en plateforme locative (en %)



En moyenne annuelle, le taux d'occupation est de 26 % (- 1 point).

Le nombre de **nuits* disponibles** est en hausse de + 15 % à **896 900**.

Parmi celles-ci, **231 100** ont été **réservées** (+ 8 %).

Avec une moyenne de 118 € affichés par nuit, les revenus générés sur les plateformes ont été de 27,2 millions d'euros pour le Gers (+ 14%).

La **durée moyenne de séjour** est de **3,4 jours**.

Cela représente un **revenu moyen** de **8 900 € par offre** et par an.

* Une nuit est un logement occupé pour une nuit, sans visibilité sur le nombre de personnes occupant le logement. Si 4 personnes ont occupé le logement, Airdna compte 1 nuit alors qu'habituellement, on compterait 4 nuitées.

Retrouvez l'ensemble des focus de la Destination Gers sur :
pro.tourisme-gers.com/focus-thematiques