

Demande d'informations



Offices de Tourisme

(source : CDT Destination Gers)

1- RÉSEAU DES OFFICES DE TOURISME DU GERS

14 Offices de Tourisme

14 schémas de développement locaux traitant des grands thèmes touristiques stratégiques de la Destination Gers

64 salariés professionnels au service :

- des clientèles touristiques,
- des prestataires touristiques,
- des Gersois « ambassadeurs » de leur département,
- des territoires et de leur collectivité de tutelle.

Ce maillage d'accueil s'organise autour de 6 zones touristiques en cohérence avec la gouvernance territoriale de la Destination Gers.

2 - LA FRÉQUENTATION

Depuis le 1er janvier 2017 le réseau des Offices de Tourisme Gersois utilise l'Outil Comptage / GRC Destination Gers afin de compter et qualifier les contacts.

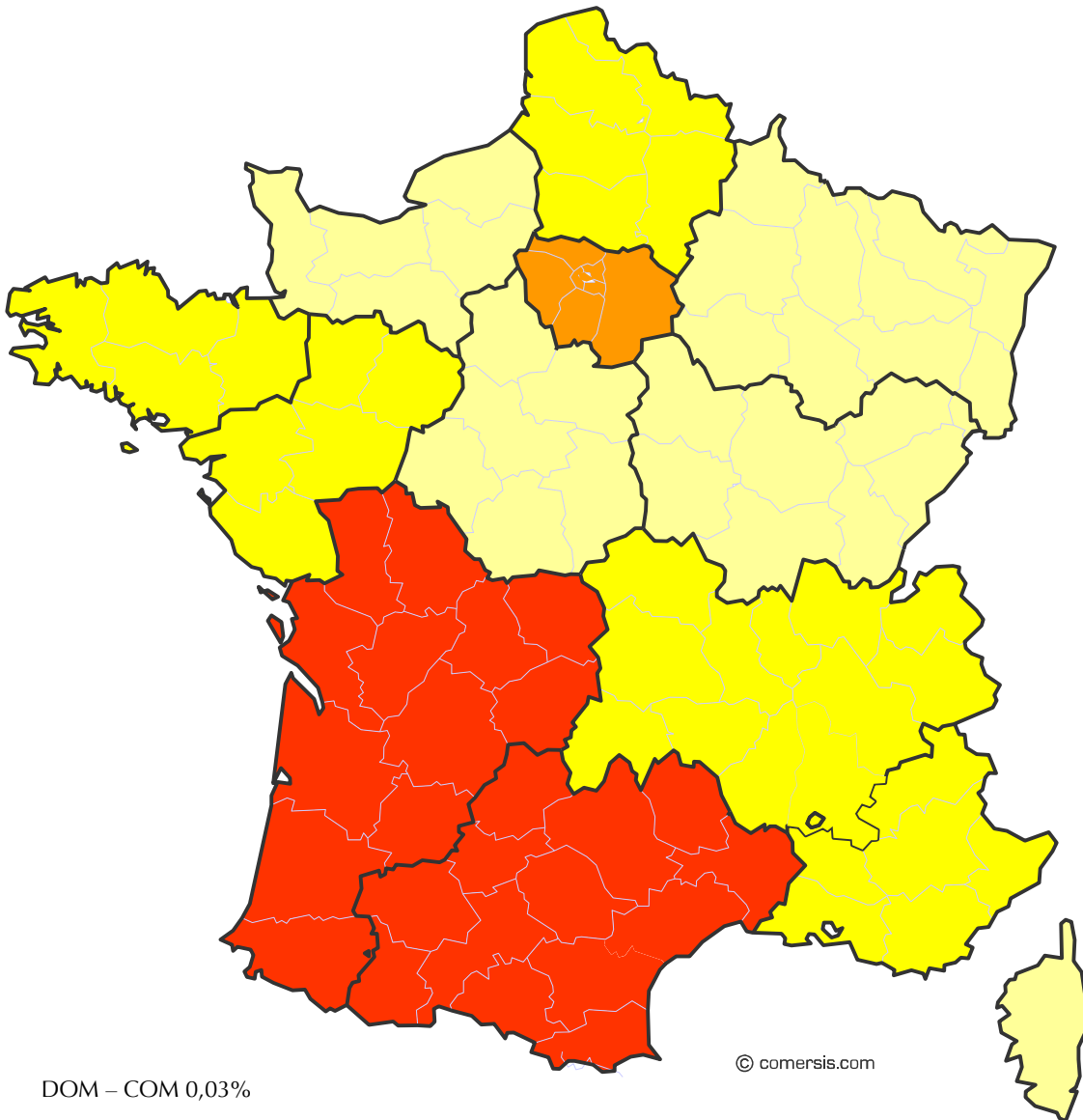
Ce nouveau système étant différent du système de comptage précédent il n'est pas possible de comparer avec les années antérieures.

Sur cette année, c'est près de **97 000 contacts** qui ont été accueillis dans les Offices de Tourisme Gersois, représentant 182 000 personnes.

1 demande sur 3 est faite par des Gersois ; 50% des demandes par des visiteurs du Grand Sud-Ouest. 87% des demandes par des visiteurs français, 13% par des visiteurs étrangers.

Origines des contacts par région

(Données hors Gers)



Répartition des demandes d'informations au comptoir des Français

Les région Occitanie et Nouvelle-Aquitaine représente la plus forte proportion des demandes d'informations en offices de tourisme (20% et 19%). L'Île de France (13%) complète le podium, viennent ensuite Auvergne-Rhône-Alpes (8,%), Pays de Loire (7%), Hauts-de-France (6%), Provence-Côte d'Azur (6%), Bretagne (6%) Centre-Val-de-Loire Grand-Est et Normandie (4%).

La Grande Bretagne se place en première position (26%) suivie par la Belgique (14%), l'Allemagne (12%), les Pays-Bas (12%), l'Espagne (11%), viennent ensuite les États-Unis d'Amérique, le Canada, la Suisse, l'Australie et l'Italie.

Demandes d'informations dans les offices de tourisme en 2017

(Source : Outil Comptage/GRC Destination Gers hors OT Grand Auch)

Avec 85700 contacts c'est près de 110 000 thématiques qui ont été demandés et 79 000 sous-thématiques

Contacts	Personnes	Total Thèmes	Total Sous-Thèmes	1er type de demande Services / pratiques	1er sous-type de demande Plan de ville
85747	157642	109776	79725	36%	6%

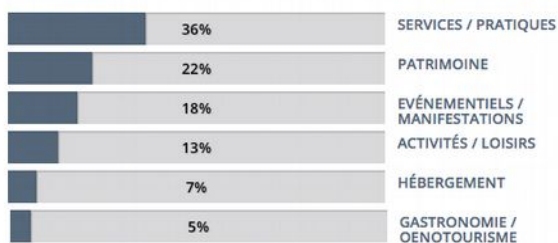
Les Services pratiques sont les informations les plus recherchées par les contacts, puis viennent le patrimoine, événementiel/les manifestations, les activités de loisirs,..

∨ Thèmes des demandes



■ Hébergement (7164)
■ Patrimoine (23827)
■ Activités / loisirs (14376)
■ Événementiels / manifestations (19492)
■ Services / pratiques (39207)
■ Gastronomie / oenotourisme (5710)

∨ Thèmes des demandes



Concernant les sous-thématiques ce sont les plans de ville, les infos pratiques, la boutique de l'OT, les calendriers :

∨ Sous-Thème des demandes

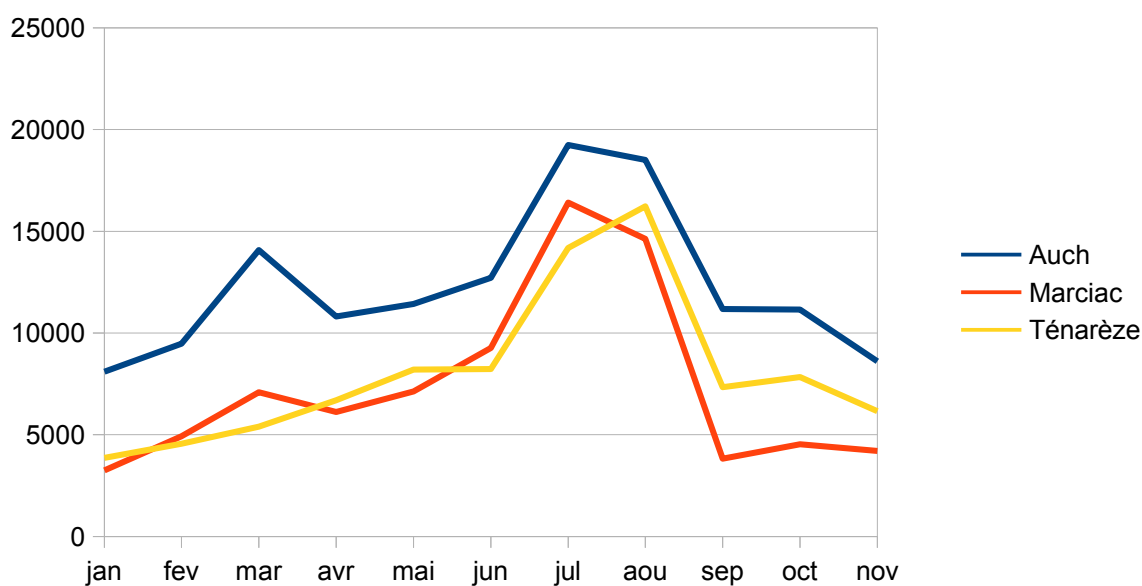


Les offices de tourisme Grands Sites Midi-Pyrénées :

(source tableau de bord CDT 32/OT grands sites gersois)

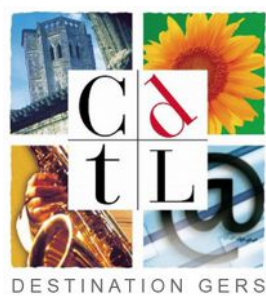
Ils ont accueilli 162 900 visiteurs en 2017 et qualifiés 45 300 contacts (comptoirs, mails et téléphone).

Performances numériques des Offices de Tourisme :



Les sites internet des 3 Offices de Tourisme Grands Sites Midi-Pyrénées ont généré **323 061 visites en 2017** dont :

- **144 736 visites** pour l'office de tourisme du Grand Auch,
- **93 971 visites** pour l'office de tourisme de la Ténarèze
- **84 354 visites** pour l'office de tourisme du Pays du Val d'Adour.



Comité Départemental du Tourisme Destination Gers

3, Bd Roquelaure – BP 50106

32 002 AUCH Cedex

Tél. : + 33 (0)5 62 05 95 95

Mail : info@tourisme-gers.com - <http://www.tourisme-gers.com/>

Blog Pro : <https://www.pro.tourisme-gers.com/notre-observatoire-economique>



Pro : twitter.com/CDTLgers