

n° 31
janvier 2015

Reperes.com

Comité Départemental du Tourisme et des Loisirs du Gers en Gascogne

ÊTRE VU, FAIRE PARLER DE SOI ET SE VENDRE :

Profitez des actions et des outils de promotion mis en place par le Comité Départemental du Tourisme du Gers !

Avec le CDTL, chaque entreprise gersoise organise ses objectifs de développement et cible des clientèles précises.

Grâce à cette dynamique groupée ou personnelle, les résultats économiques du tourisme du Gers ont progressé ces dix dernières années.

Durant 40 ans, le Comité Départemental du Tourisme a fédéré, mobilisé, et fait travailler ensemble les filières, les entreprises et les organismes locaux. **Des plans d'action annuels** (permettant à tous «d'avancer dans le même sens») sont largement partagés à votre profit par notre organisme

👁 **voir le blog pro** : www.reperes-gers.com

Un plan marketing départemental précise les orientations en matière de bassins émetteurs de clientèle qu'il nous faut conquérir.

Des moyens en communication et en promotion sont investis et mutualisés chaque année.

Des outils et des supports sont mis en œuvre en vue d'obtenir des résultats palpables, des retombées en terme de chiffre d'affaires.

Ces outils sont à votre disposition. Utilisez-les !

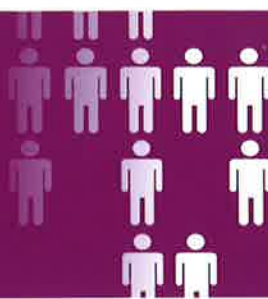
Pour ce faire, des formations pour la plupart gratuites sont également assurées par le CDTL : elles vous permettent d'être plus performants collectivement. **Profitez-en !**

👁 **vous informer** : promotion1@tourisme-gers.com ou <http://bit.ly/ateliers2015>



ÊTRE VU

SUR LA DOCUMENTATION TOURISTIQUE DÉPARTEMENTALE



Une charte graphique réactualisée unifie depuis 15 ans les supports de communication du Gers.

Ces documents respectent un parti pris esthétique affirmé : sur fond blanc, lumineux, colorés, classiques et structurés, ils répondent aux besoins de nos clients.

Ils utilisent tous les mêmes codes et les signatures d'identité affirmant la Destination Gers autour :

- d'une signature de destination : Gers, cœur de Gascogne et du Sud-Ouest®
- d'une signature promesse-client : Gers, le complice des jours heureux®

Les informations de notre documentation sont déclinées par thème et par territoires touristiques. Celles-ci sont issues de la base de données départementale AGIT32.

Il est ainsi plus aisé pour l'utilisateur d'organiser son séjour ou sa recherche d'information.

Une série de 4 catalogues en français/anglais



(c'est-à-dire les 4 «Traités», en référence au Traité de philosophie de vie, au Traité d'art de vivre) donnent à voir le Gers touristique.



Traité de Découverte

Rassemble l'offre patrimoniale, culturelle, événementielle et artisanale ainsi que l'ensemble des producteurs et artisans gersois, les marchés et fêtes liées à la gastronomie

Tirage : 20.000 ex
Edition Français/Anglais.



Traité de Vitalité

Rassemble l'ensemble de l'offre des loisirs actifs : randonnées pédestres, équestres, cyclo, activités nautiques, aquatiques, aériennes, golf et thermalisme

Tirage : 10.000 ex
Edition Français/Anglais.



Traité de Confort

Rassemble l'ensemble de l'offre hôtelière et chambres d'hôtes

Tirage : 10.000 ex
Edition Français/Anglais.



Traité de Convivialité

Rassemble l'ensemble de l'offre camping, gîtes et villages de vacances

Tirage : 5.000 ex
Edition Français/Anglais.



A cette série, s'ajoute une carte touristique en français/anglais

Carte Touristique
Valorisation de 11 circuits et des Offices de Tourisme

Tirage : 50.000 ex
Edition Français/Anglais.

Pour l'accueil des touristes en provenance d'autres pays, des versions supplémentaires sont publiées (un Traité + une carte touristique) en **espagnol/italien** (à 3.000 exemplaires) et en **néerlandais/allemand** (à 3.000 exemplaires).



Les Traités sont utilisés par le CDTL, par ses partenaires régionaux, nationaux et bien sûr par le réseau des offices de tourisme du Gers. **Ils servent à l'accueil des touristes et sont un outil précieux des Conseillers en Séjour.**

En amont ils participent en priorité à **séduire et à conquérir nos futurs clients rencontrés lors des opérations de promotion animées par le CDTL** (plus de 20 salons, évènements, micro-marchés par an).



SE VENDRE

EN PARTICIPANT AUX CLUBS MARQUE DE PRESTATAIRES

La stratégie animée par le CDTL depuis 2005 permet de mieux répondre aux attentes de nos visiteurs. Mieux connaître leurs besoins, leurs modes de consommation, nous a obligés à travailler sur les contenus de nos propositions de séjour et, en conséquence, à adapter nos supports de promotion.

En effet, aujourd'hui, le tourisme du Gers communique sa différence et ses avantages dans le cadre de Clubs Marque de Prestataires. Ces derniers ont pour objet de donner toute satisfaction au client.

Séjours en famille (avec le «Petit d'Artagnan®»); **amateurs de séjours autour du vin** (avec «les Bons Crus d'Artagnan®», reconnu au plan national par le label «Vignobles & Découvertes®»); **adeptes de l'écotourisme** (avec «Terra Gers®»); **consommateurs de convivialité, attentifs à la qualité des propositions innovantes et à la tolérance de l'accueil** (avec «GersFriendly®»)... chaque groupe affinitaire trouve ici sa solution sur des supports spécialisés :



Passeport Privilage

Tirage : 15.000 ex



Le Petit d'Artagnan

Tirage : 10.000 ex

et catalogue «Famille en liberté»

Tirage : 3.000 ex



Brochure Art de Vivre au Naturel

Tirage : 3.000 ex



Carte Route des Vignobles Bons Crus d'Artagnan®

Tirage : 20.000 ex



Catalogue Séjours Vignobles Bons Crus d'Artagnan®

Tirage : 3.000 ex

Des produits dérivés complètent la panoplie d'identification et d'appartenance aux Clubs Marque : vitrophanies, pannonneaux, portes cartes, marque pages, stickers, cartes postales, badges... En 2015, le CDTL met en œuvre une communication affinitaire sur les salons et marque sa communication avec des stands «chartés».

En adhérant à un Club marque (c'est-à-dire à une démarche de qualité départementale) vous démultipliez vos chances d'être vu et de mieux vous vendre auprès d'une clientèle en attente de propositions ajustées à ses goûts et besoins.

Votre entreprise bénéficie ainsi d'actions et de supports supplémentaires.

vous informer : promotion@tourisme-gers.com

ACCROÎTRE SA VISIBILITÉ SUR LE NET

Le E-Tourisme dans le Gers a le vent en poupe !

Le CDTL amplifie la présence du Gers (et des entreprises touristiques) sur internet. La plateforme www.tourisme-gers.com accueille 900.000 visites par an, génère 6.500.000 pages vues et 3.300.000 ouvertures de fiches descriptives des entreprises touristiques. Dans ces performances, l'internet de séjour produit des résultats en croissance exponentielle.

Par ailleurs, à votre bénéfice, le CDTL émet plus de 35 lettres commerciales en 2015. Vous pouvez y figurer à certaines conditions.

vous informer : promotion@tourisme-gers.com

La programmation des envois des lettres figure à notre plan d'actions 2015,

Télécharger-le sur le blog pro : <http://bit.ly/actions2015>

Cette action commerciale anime un fichier de plus de 470.000 contacts électroniques, propriété du CDTL.



Les réseaux sociaux sont devenus incontournables. Le CDTL est actif dans ce domaine et anime avec succès (reconnu par We LiKe Travel) pas moins de 4 pages Facebook (totalisant fin 2014 près de 25.000 fans), 2 comptes Twitter mais aussi Instagram, Pinterest...

Séduire, faire parler de la destination, vendre : tels sont nos objectifs.

C'est pourquoi, la qualité de l'information qui remonte sur nos sites est de première importance, y compris pour vous. A cet effet, le CDTL a mis en place «l'Espace Services», gratuit. Il vous permet de prendre la main (parfois à certaines conditions) sur votre affichage web, à partir de l'AGIT32 (base de données informative et commerciale départementale). Le CDTL exporte régulièrement des données vers certains partenaires départementaux ou extérieurs.

Cette pratique démultiplie votre visibilité sur le net. On comprend donc pourquoi la qualité des informations (et leur actualisation) est si importante !

vous informer : centredoc@tourisme-gers.com

Le tourisme du Gers avance. Ses marges de progression sont importantes et enthousiasmantes. Ensemble, depuis 40 ans, nous améliorons notre offre touristique et nous accélérons notre professionnalisme. L'image du Gers est positive : notre département est reconnu comme une DESTINATION TOURISTIQUE à part entière.

En 2015, soyez actif, faites parler de vous, faites parler de la Destination Gers !