

Flux Touristiques



Territoire Auch et son pays

(Source : Flux Vision Tourisme Orange, CRT Visit Data, CDT)

1 - LA MÉTHODE FLUX VISION TOURISME est une solution innovante développée par Orange, aujourd'hui utilisée par plus de 50 CDT/ADT, CRT.

Cette solution permet de convertir des millions d'informations techniques du réseau mobile Orange, en indicateurs statistiques afin d'analyser la fréquentation des territoires et le déplacement des populations. Développée en accord avec la CNIL grâce à une anonymisation des données, elle fait l'objet de nombreux travaux de recherche et développement depuis 2012.

Une segmentation (qualification d'un mobile en « touriste », « résident »...) est effectuée en tenant compte d'un ensemble de facteurs comme le taux d'équipement en mobile et la part de marché d'Orange. Les données produites sont représentatives de l'ensemble de la population du territoire.

Flux Vision Tourisme fait l'objet de travaux permanents d'optimisation tant dans ses méthodes de production que de traitements. Les données produites ne permettent pas à ce jour de comparaison avec les résultats de l'année précédente.

UNE ANALYSE PAR TERRITOIRE



Sources:wikipedia/Carte vierge du département du Gers/Poulpy

La méthode Flux Vision Tourisme nous permet d'analyser des **flux infra départementaux**, avec le découpage suivant : **Armagnac ; Lomagne ; Arrats et Save ; Auch et son pays ; Astarac et Val d'Adour.**

LA FRÉQUENTATION

La fréquentation pour Auch et son pays est estimée à 0,9 millions de nuitées pour l'année 2017 (Gers : 7,7 millions), elle se décompose en 2 catégories :

1/les nuitées touristes* : 0,5 millions de nuitées (Gers : 4,7 millions)

*définition « touriste » : personne séjournant sur le territoire sur des courtes durées pour tout motif (personnel, professionnel...) et dans toute forme d'hébergement (marchands, résidences secondaires, familles...

2/les nuitées habituellement présents* : 0,4 millions de nuitées (Gers : 3 millions)

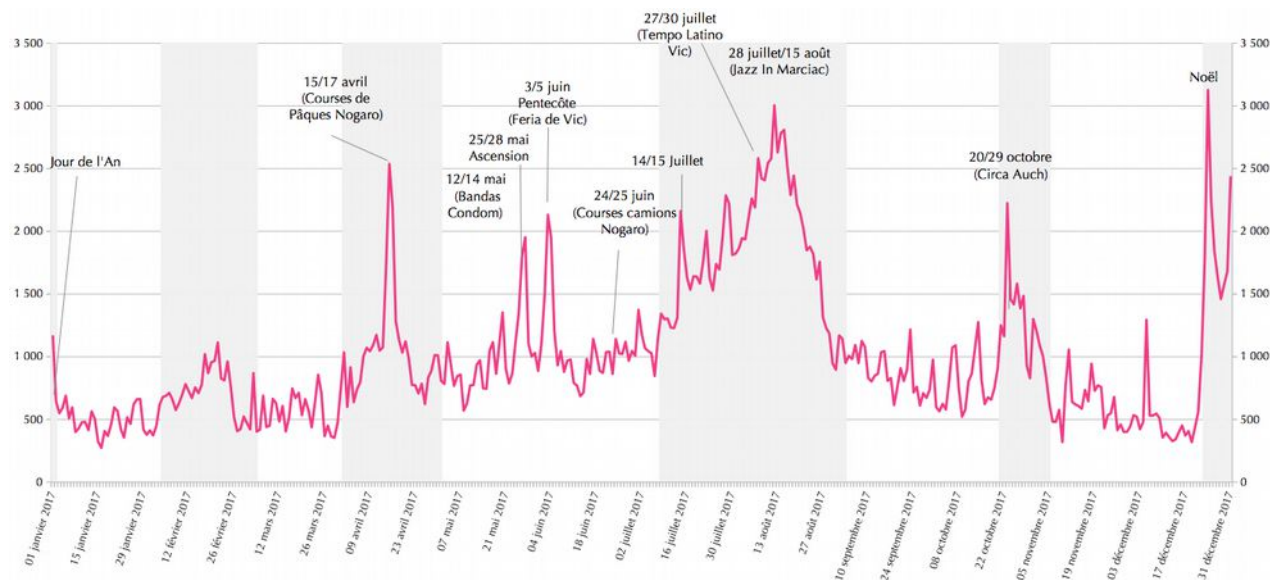
*définition « habituellement présent » : personne n'habitant pas sur le territoire mais y séjournant longtemps ou souvent (exemples : étudiants ou travailleurs venant pour la semaine, résidents secondaires avec de fréquents séjours...).

Les préconisations Flux Vision Tourisme sont de privilégier l'analyse sur les nuitées « touristes » qui font l'objet des productions de résultats ci-après.

LA CLIENTÈLE FRANÇAISE

Elle représente **68% des nuitées touristes** (Gers : 75%)

Répartition des nuitées françaises sur l'année :



Répartition des nuitées 2017 par saison :

Le printemps (d'avril à juin inclus)

représente **26% des nuitées** touristes français 2017 (Gers : 24%)

L'été (juillet et août inclus)

représente **31% des nuitées** touristes français 2017 (Gers : 36%)

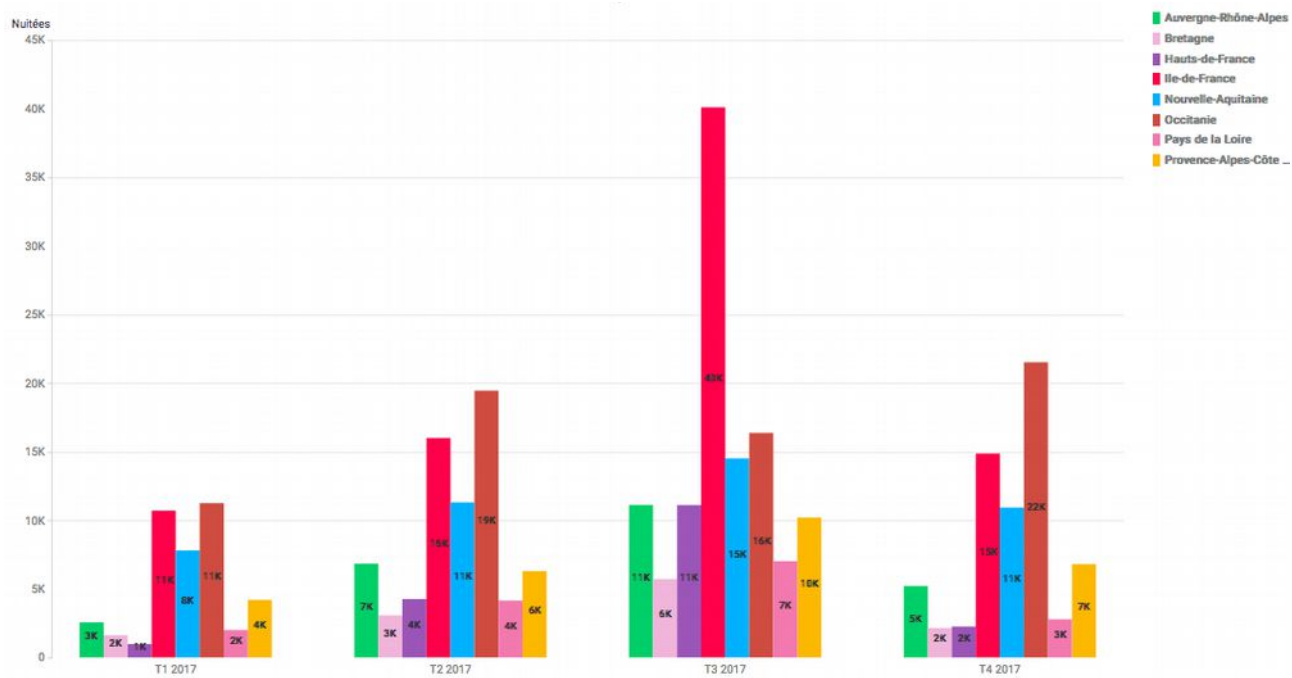
L'automne (septembre à novembre inclus)

représente **21% des nuitées** touristes français 2017 (Gers : 22%)

L'hiver (décembre à mars inclus)

représente **22% des nuitées** touristes français 2017 (Gers : 18%)

Origine géographique des touristes français :



Les principaux bassins émetteurs des touristes français :

Ile de France

Occitanie

Nouvelle Aquitaine

Provence Alpes Côte d'Azur

Auvergne Rhône Alpes

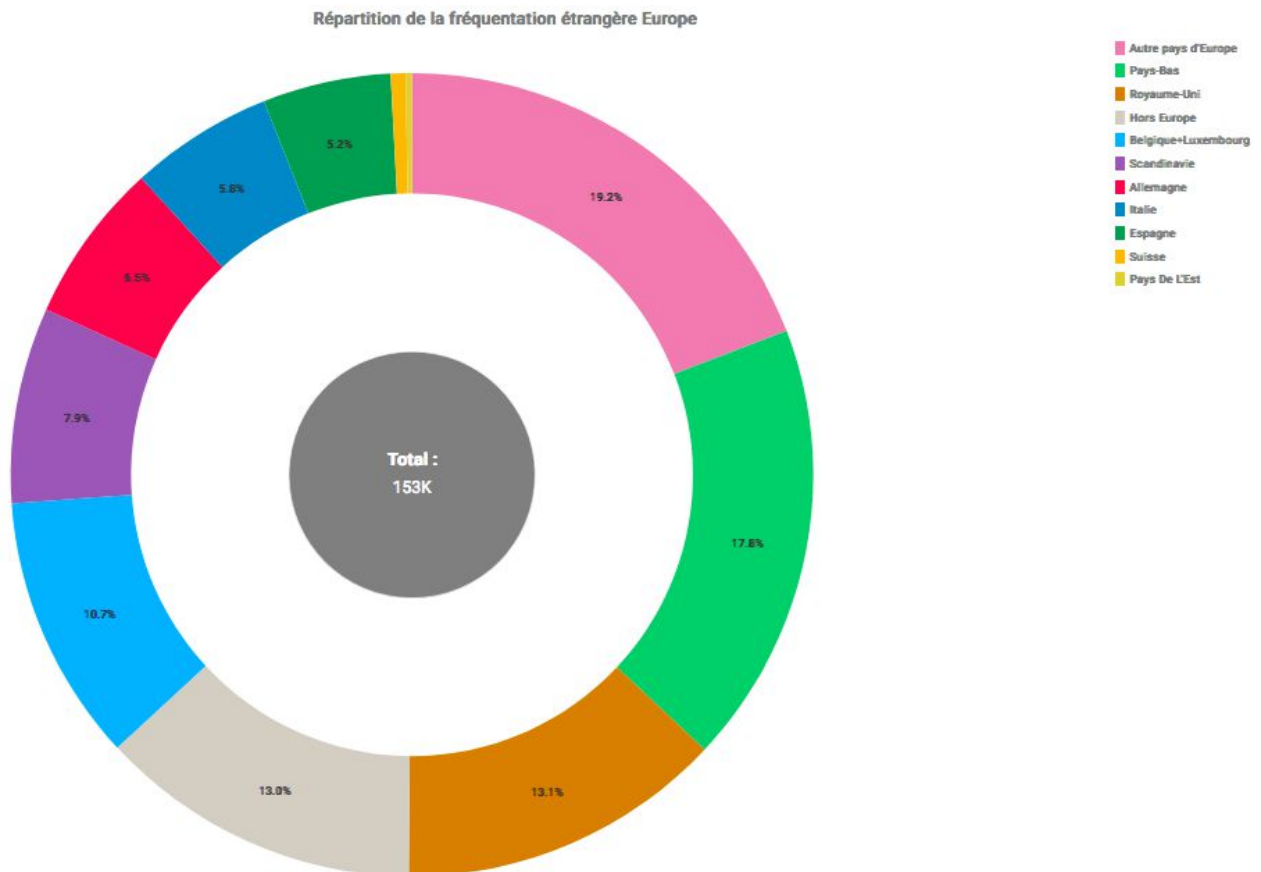
Hauts de France

(Gers : Ile de France / Occitanie / Nouvelle Aquitaine / PACA / Hauts de France / Auvergne Rhône Alpes)

LA CLIENTÈLE ÉTRANGÈRE*

Elle représente 32% des nuitées touristes (Gers : 25%)

(*Les données concernant la clientèle étrangère sont en cours de redressement afin d'améliorer l'estimation du volume global ; les volumes de nuitées sont à considérer avec prudence).



Les principaux pays émetteurs des touristes étrangers :

Pays Bas

Royaume-Uni

Belgique Luxembourg

Scandinavie

Allemagne

Italie - Espagne

A noter l'importance des autres pays d'Europe représentant 20% des touristes étrangers (Gers : Royaume-Uni / Pays Bas / Belgique / Luxembourg / Allemagne / Espagne)

MOBILITÉ

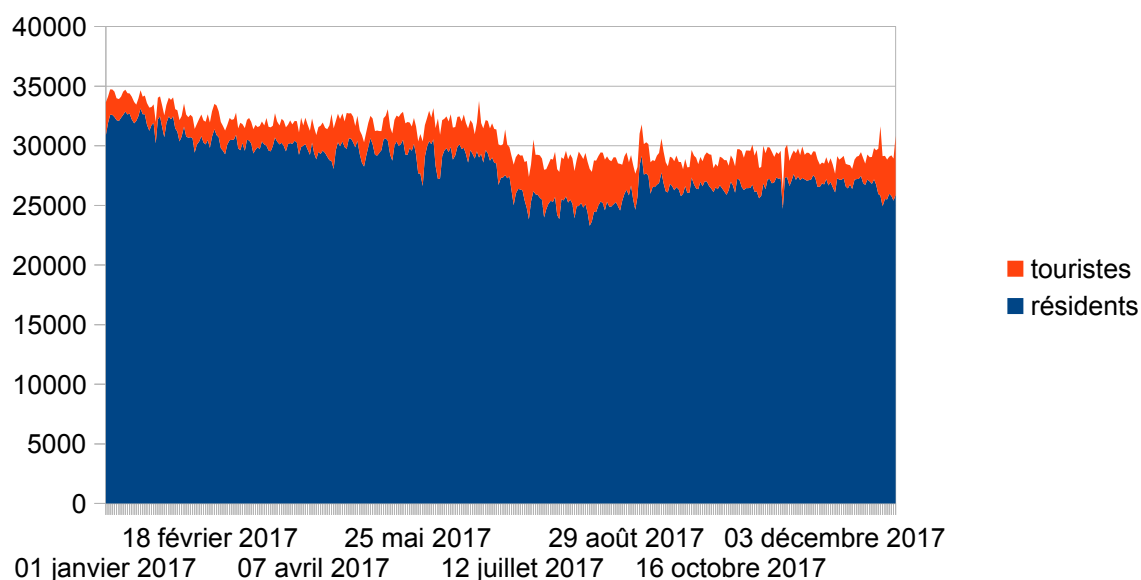
La mobilité des touristes à partir de leur territoire de séjour, en excursion sur les autres parties du département.

Zone Infra Origine	Armagnac	Arrats et Save	Lomagne	Astarac et Val d'Adour
Auch et son Pays	41 000	56 000	31 500	36 600

Pour les touristes séjournant Auch et son Pays, Arrats et Save accueille le plus grand nombre d'excursionnistes (56 000 excursionnistes), excepté juillet août : l'Armagnac arrive en première position. Avec une situation au cœur du département, les autres territoires sont également bien visités.

L'analyse de la mobilité origine/destination confirme la place centrale d'Auch et son pays dans les flux touristiques infra départementaux.

VISION D'ENSEMBLE des nuitées pour Auch et son pays (Résidents et touristes)



Lecture du tableau :

Les volumes de nuitées de couleur bleue correspondent aux résidents (gersois en grande majorité).

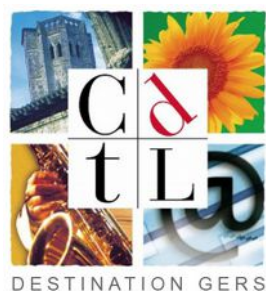
Les volumes de nuitées orange correspondent aux touristes (dont habituellement présents).

Contrairement aux autres territoires (Armagnac, Lomagne, Arrats et Save et Val d'Adour), l'agglomération d'Auch et ses 40 000 habitants impacte sur la courbe des nuitées avec un phénomène inversé lié au poids de la population résidente et urbaine : le volume total des nuitées résidents et touristes le plus bas est en période estivale (période de vacances des Auscitains, fermeture des établissements scolaires...)

Le volume des nuitées touristes français et étrangers devient significatif en période estivale.

C'est en tout début d'année (jeudi 05 janvier 2017) que Auch et son pays enregistre le nombre de nuitées (résidents et touristes) le plus élevé : 35 000 nuitées, dont 2 000 nuitées touristes français et étrangers (en intégrant les habituellement présents).

Pendant l'été, la pointe de fréquentation touristique se situe le dimanche 13 août : 28 000 nuitées dont 4 000 nuitées tourisme (en intégrant les habituellement présents).



Comité Départemental du Tourisme Destination Gers

3, Bd Roquelaure – BP 50106

32 002 AUCH Cedex

Tél. : + 33 (0)5 62 05 95 95

Mail : info@tourisme-gers.com - <http://www.tourisme-gers.com/>

Blog Pro : <https://www.pro.tourisme-gers.com/notre-observatoire-economique>



Pro : twitter.com/CDTLgers