



LOCATIF

I - MEUBLÉS DE TOURISME

1 - L'OFFRE (parc au 31/12/2024 - Apidaé)



★★★★★	11 etb	-	121 lits	1 %
★★★★	96 etbs	-	604 lits	6 %
★★★	375 etbs	-	1 876 lits	20 %
★★	236 etb	-	746 lits	8 %
★	67 etbs	-	294 lits	3 %
Non classé	776 etbs	-	3 766 lits	40 %
			1 561 etbs	- 7 407 lits

1 854 meublés et gîtes,
9 311 lits,
32 % de la **capacité d'accueil**
marchande du département.

Clé de lecture : il y a 375 établissements classés 3 étoiles avec une capacité d'accueil de 1 876 lits, soit 20 % de la capacité d'accueil des meublés de tourisme.

Il faut noter qu'à cette offre s'ajoute les **Labellisés** **624** etbs - **3 626** lits **38 %**



Certains meublés classés peuvent aussi être labellisés, ils apparaissent bien qu'une seule fois dans le décompte total.

Labels



Clévacances



23 meublés - **139** lits
107 meublés - **422** lits



224 meublés - **114** lits
154 meublés - **675** lits



12 **Accueil**
Paysan - **69** lits



Gîtes de France



8 gîtes - **80** lits



35 gîtes - **267** lits



254 gîtes - **1 679** lits

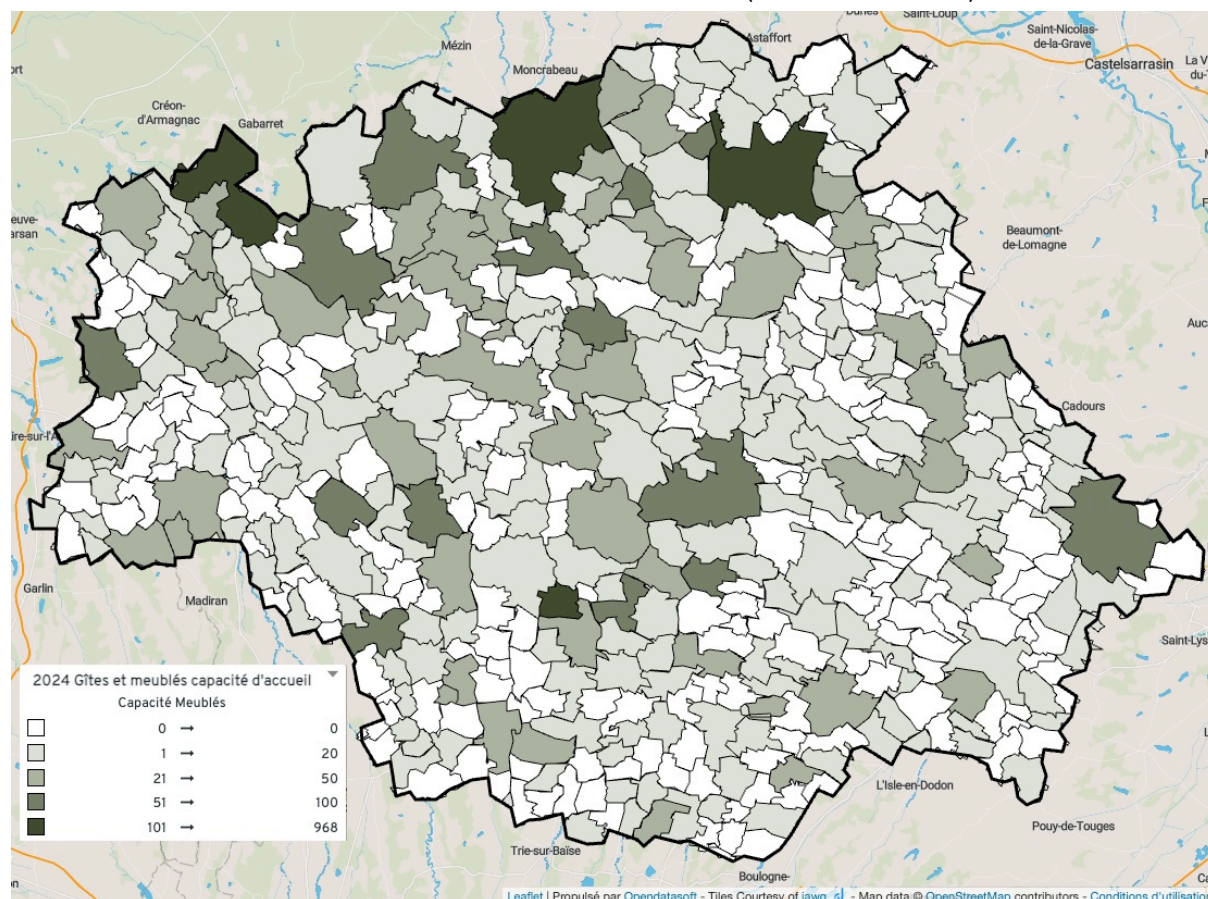
58 chalets et
insolites **232** lits



103 gîtes - **624** lits

458 gîtes - **2 882** lits

Capacité d'accueil par commune en meublés et gîtes classés ou labellisés en 2024 (en nombre de lits)

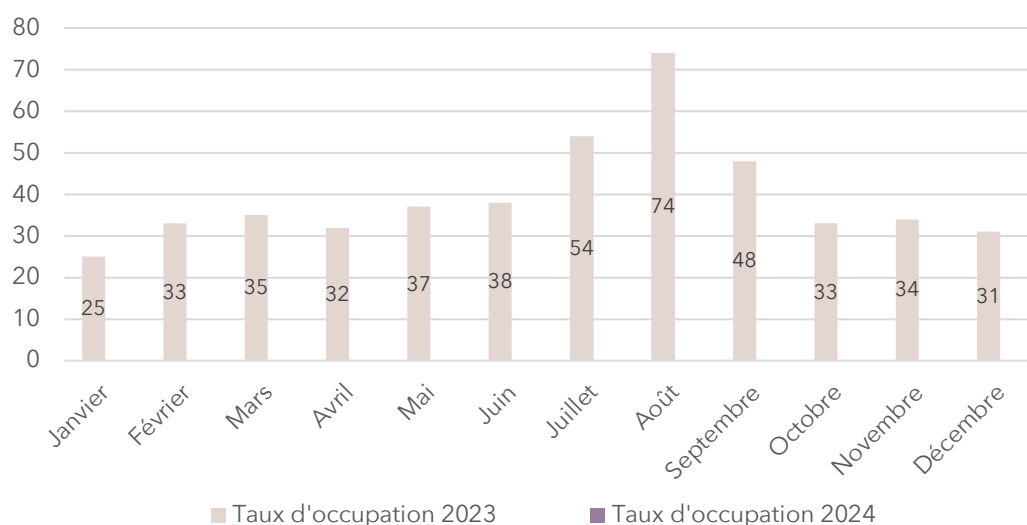


2 - LA FRÉQUENTATION DES GÎTES COMMERCIALISÉS EN CENTRALE DE RÉSERVATION

(Source Centrale de réservation « Gers Tourisme en Gascogne »)

87 595 nuitées,
+ **2 %** par rapport à 2023,

Taux d'occupation (en %) des gîtes en centrale de réservation en 2023



Les données 2024 ne sont pas disponibles.

II - CHAMBRES D'HÔTES

1 - L'OFFRE (parc au 31/12/2024 - Apidaé)



Labellisé	243 cbs	-	584 lits	32 %
Non labellisé	562 cbs	-	1 229 lits	68 %
	805 cbs	-	1 813 lits	

805 chambres d'hôtes,
1 813 lits,
7 % de la **capacité d'accueil**
marchande du département.

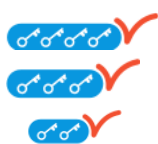
Clé de lecture : il y a 562 chambres non labellisées avec une capacité d'accueil de 1 229 lits, soit 64 % de la capacité d'accueil des chambres d'hôtes.

N.B. : les chambres non labellisées sont issues du recensement de la saisie dans la base de données Boxify-Ex-AGIT32.

Labels



Clévacances



26 chambres	-	61 lits
50 chambres	-	110 lits
4 chambres	-	8 lits
80 chambres	-	179 lits



Gîtes de France

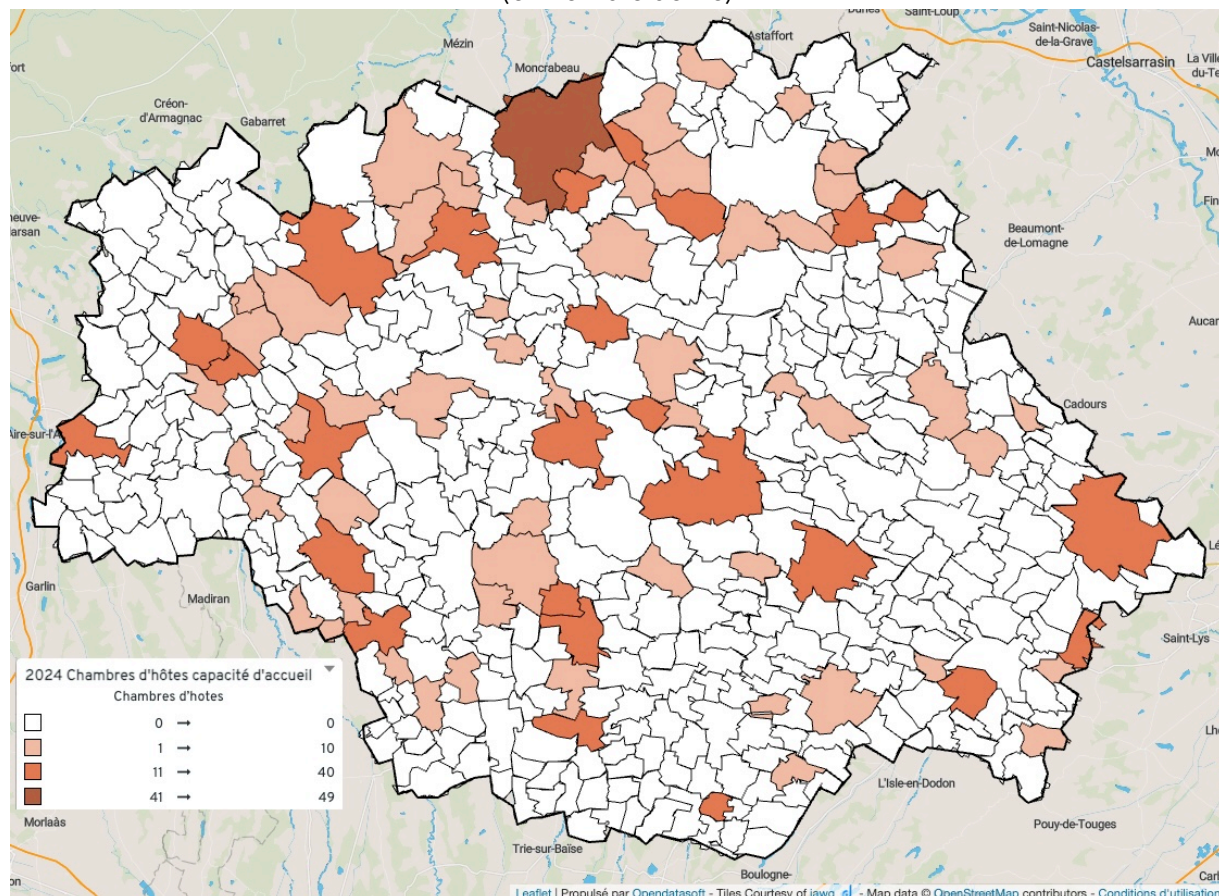


10 chambres		30 lits
47 chambres	-	98 lits
93 chambres	-	238 lits
11 chambres	-	30 Lits
161 chambres	-	397 lits



2 Accueil Paysan	-	8 lits
--------------------------------	---	---------------

Capacité d'accueil par commune en chambres d'hôtes labellisées en 2024 (en nombre de lits)



Étude MKG pour locatif Gîtes de France - 2023

(Source MKG Consulting EMEA)

Données Occitanie

43 754 lits,
3,1 millions de nuitées,
93,2 millions d'euros de chiffre d'affaire
434 millions d'euros de retombées économiques directes ou indirectes,
4 132 emplois à temps plein directs, indirects et induits créés,
141,5 millions d'euros d'investissement annuel des propriétaires dans la création, la rénovation et l'entretien du patrimoine

Données Gers

3 485 lits,
248 000 nuitées,
8 millions d'euros de chiffre d'affaires,
34,5 millions d'euros de retombées économiques directes ou indirectes,
332 emplois à temps plein directs, indirects et induits créés,
10,7 millions d'euros d'investissement annuel des propriétaires dans la création, la rénovation et l'entretien du patrimoine.

Retrouvez l'ensemble des focus de la Destination Gers sur :

pro.tourisme-gers.com/focus-thematiques



Comité Départemental du Tourisme Destination Gers

3, boulevard de Roquelaure - 32 000 AUCH

+33 (0)5 32 66 05 91 - obseco1@tourisme-gers.com

pro.tourisme-gers.com/notre-observatoire-economique - tourisme-gers.com



POUR
LES GOURMANDS
DE LIBERTÉ