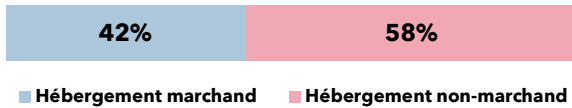




# CAPACITÉ D'ACCUEIL

## TYOLOGIE DU PARC D'HÉBERGEMENT

(arrêté au 31/12/2025)



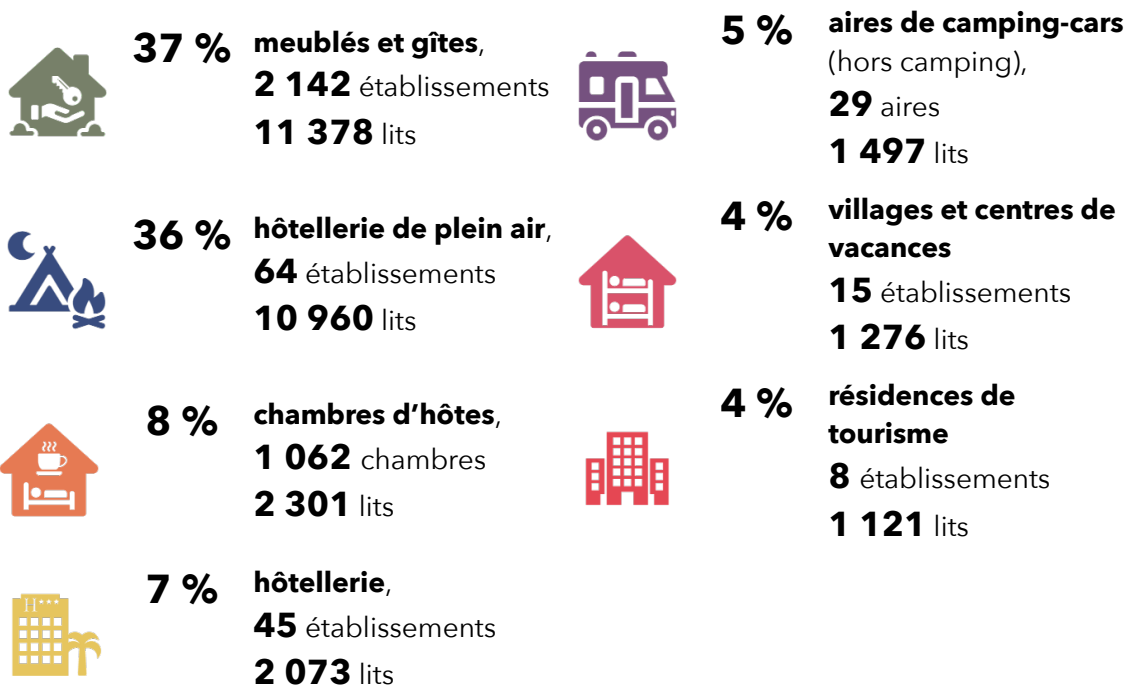
N.B. : L'hébergement non-marchand est composé des résidences secondaires. Celui chez les parents ou amis n'est pas pris en compte.



### 1 - HÉBERGEMENT MARCHAND : 30 600 lits

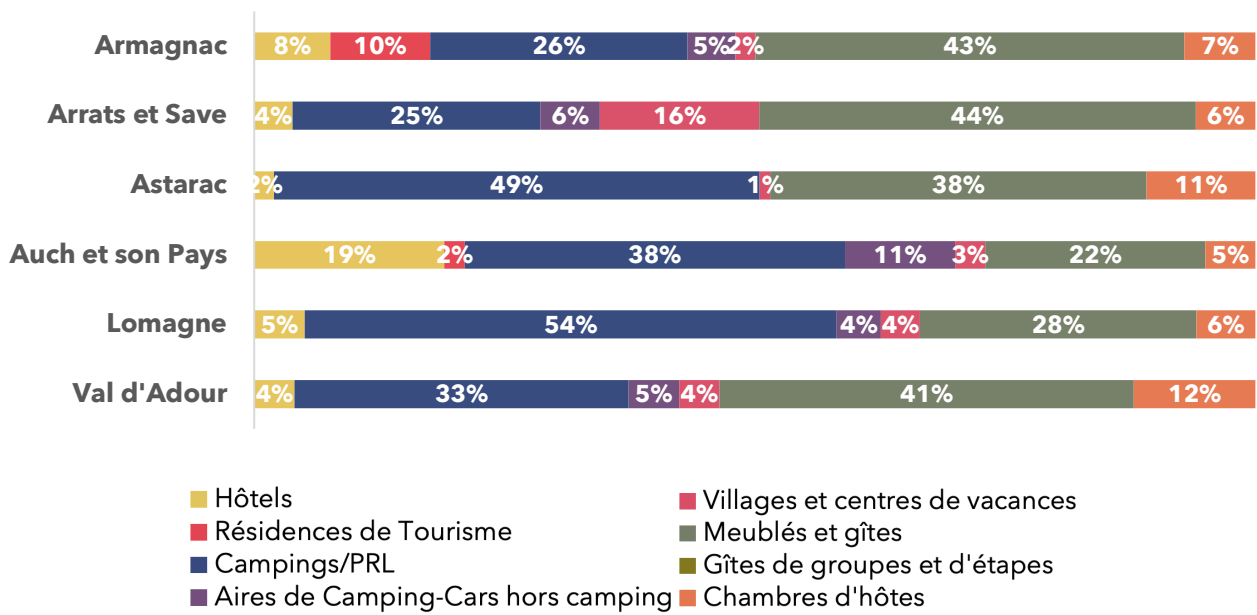
(arrêté au 31/12/2025 - Apidaé)

#### Répartition des lits touristiques par type d'hébergements marchands



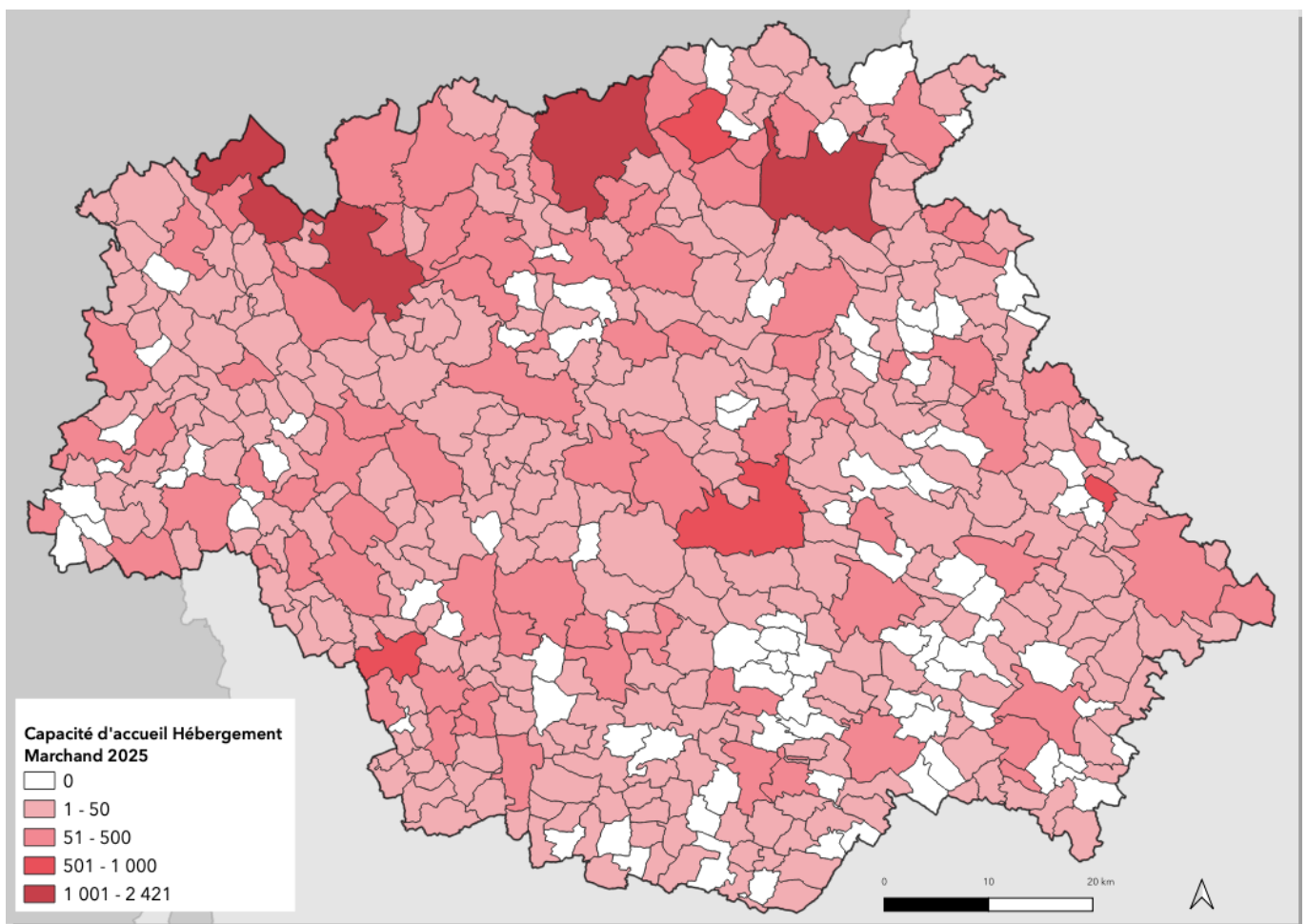
Clé de lecture : sur les 30 600 lits en hébergement marchand, 73 % sont en meublés et gîtes, ils sont répartis dans 2 142 établissements et représentent 11 378 lits.

## Répartition dans les territoires touristiques par types d'hébergements marchands



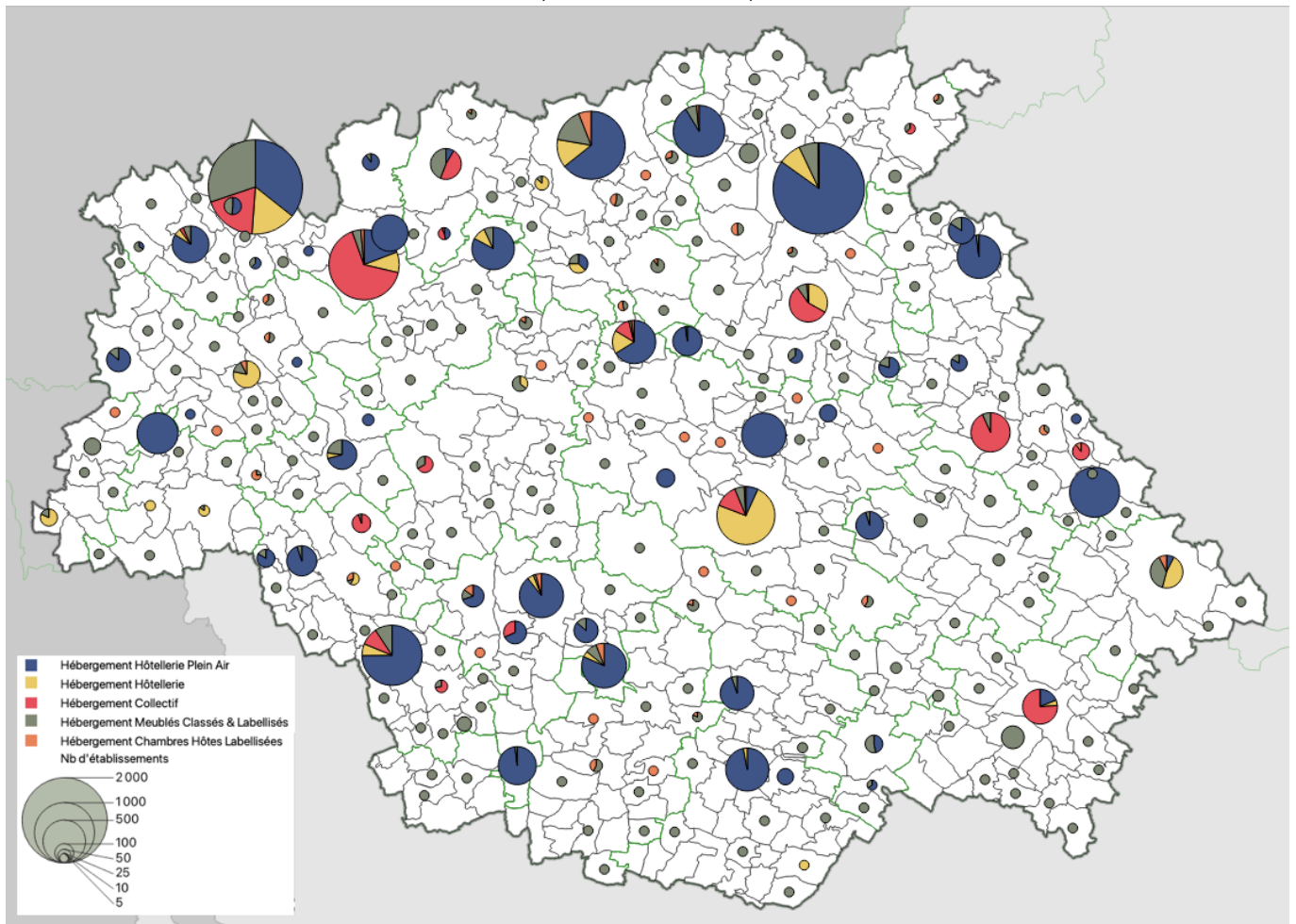
## Capacité d'accueil par commune en hébergement marchand pour l'année 2025

(en nombre de lits)



# Capacité d'accueil par commune par type d'hébergement en hébergement marchand en démarche qualité pour l'année 2025

(en nombre de lits)



## 2 - HÉBERGEMENT NON-MARCHAND : 42 700 lits

(Source BDT CDT Gers Données 2025)

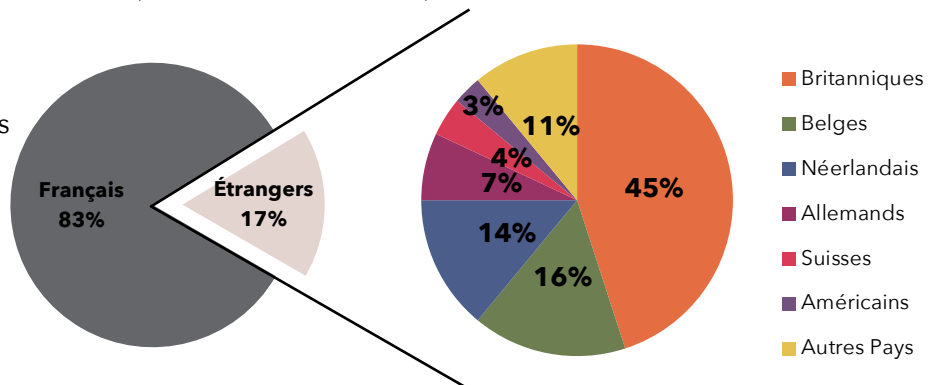


**8 540 résidences secondaires**, soit **42 700 lits** en résidences secondaires,

### Répartition des résidences secondaires par nationalité du propriétaire

(Source Atout France 2019)

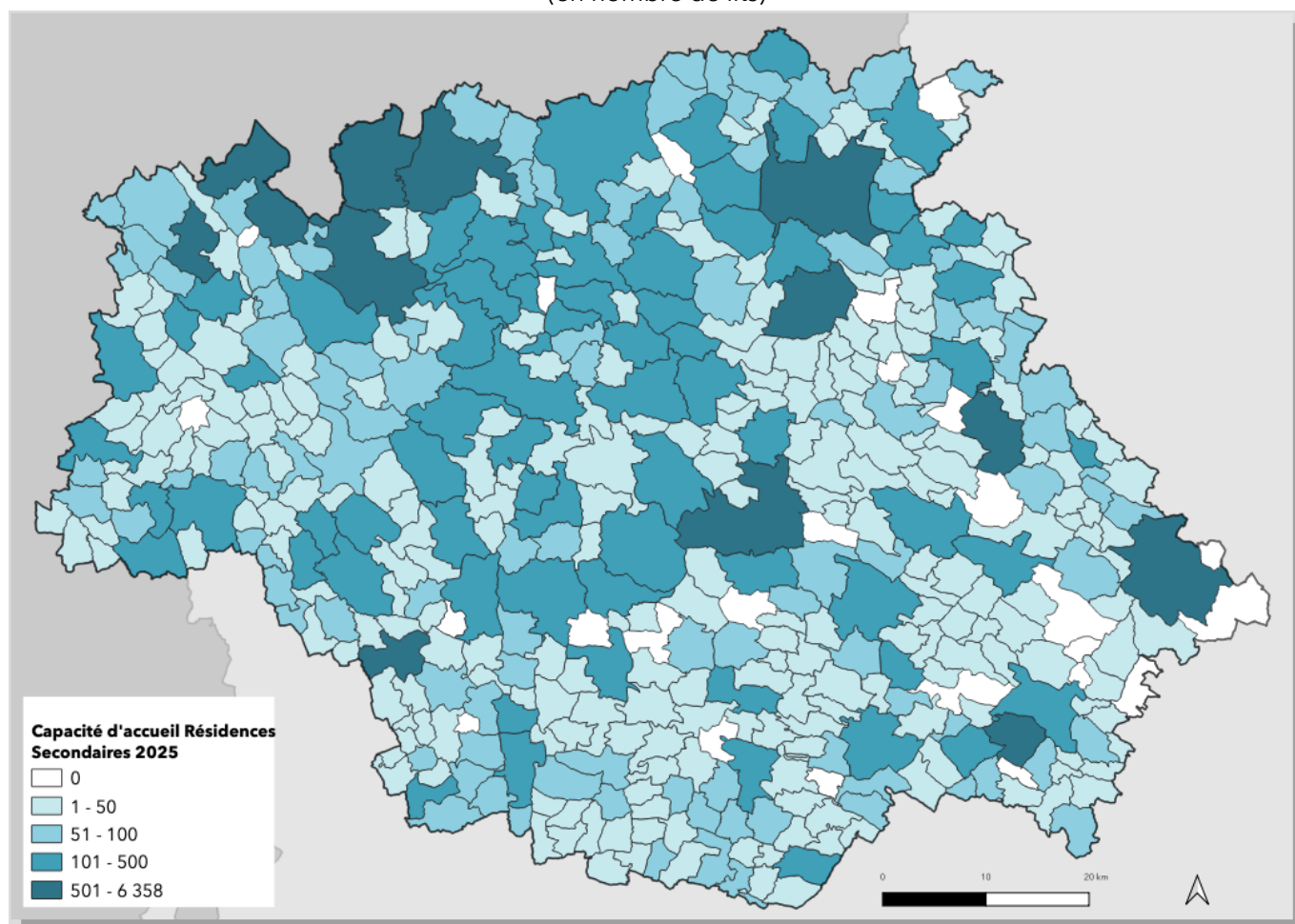
**1 600** résidences secondaires appartiennent à des étrangers.



Clé de lecture : 17 % des résidences secondaires appartiennent à des étrangers. 45 % des résidences secondaires détenues par des étrangers le sont par des Britanniques.

# Capacité d'accueil par commune des résidences secondaires pour l'année 2025

(en nombre de lits)



L'hébergement chez les « **parents et amis** » ne peut être recensé.

On estime toutefois que 60 000 foyers gersois (72 % des résidences principales), accueillent chaque année des parents et amis pour une moyenne de 37 nuitées par an. (Source CRTL Occitanie, MOET 2015)

La capacité d'accueil chez les parents ou amis représente près du triple de l'accueil en résidence secondaire (120 000 lits contre 44 700), et quatre fois plus que l'hébergement marchand (28 600).

Retrouvez l'ensemble des focus de la Destination Gers sur :

[pro.tourisme-gers.com/focus-thematiques](https://pro.tourisme-gers.com/focus-thematiques)



**Comité Départemental du Tourisme Destination Gers**

3, boulevard de Roquelaure - 32 000 AUCH

+33 (0)5 32 66 05 91 - obseco1@tourisme-gers.com

[pro.tourisme-gers.com/notre-observatoire-economique](https://pro.tourisme-gers.com/notre-observatoire-economique) - [tourisme-gers.com](https://tourisme-gers.com)

