

Demande d'informations

Dans les Offices de Tourisme

(Source CDT Destination Gers)

1 - Réseau des Offices de Tourisme du Gers

- 13 Offices de Tourisme et 24 bureaux d'informations touristiques,
- 13 Schémas de développement locaux traitant des grands thèmes touristiques stratégiques de la Destination Gers,
- 64 salariés professionnels au service :
 - Des clientèles touristiques,
 - Des prestataires touristiques,
 - Des Gersois « ambassadeurs » de leur département,
 - Des territoires et de leur collectivité de tutelle.

Ce maillage d'accueil s'organise autour des 6 zones touristiques en cohérence avec la gouvernance territoriale de la Destination Gers.

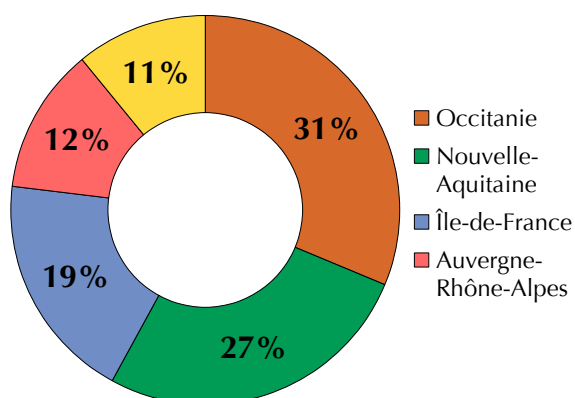
2 - La fréquentation

(Source Outil Comptage/GRC Destination Gers et OT du Grand Auch)

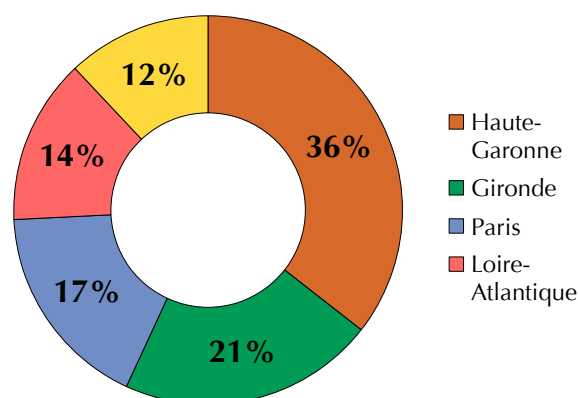
Depuis le 1^{er} janvier 2017 ; le réseau des Offices de Tourisme Gersois utilise l'Outil Comptage/GRC Destination Gersois afin de compter et qualifier les contacts.

ORIGINES GÉOGRAPHIQUE DES CONTACTS FRANÇAIS

Top 5 des régions françaises*



Top 5 des départements français*



*Hors Gersois

Chiffres clés Gers

88 000 contacts accueillis dans les Offices de tourisme Gersois, ils représentent **207 000 personnes**, **1/3 de Gersois**,

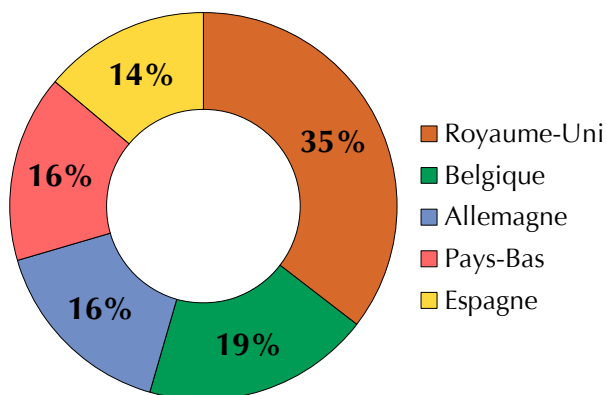
39 % des demandes (Hors Gersois) par des **visiteurs Grand Sud-Ouest**,

85 % des demandes de visiteurs **français**,

15 % des demandes de visiteurs **étrangers**.

ORIGINES GÉOGRAPHIQUE DES CONTACTS ÉTRANGERS

Top 5 des pays étrangers



Les **5 principaux pays** émetteurs des touristes étrangers représentent **74 %** des demandes de contacts d'origines étrangères.

Demands d'informations dans les Offices de Tourisme en 2018

(Source Outil Comptage / GRC Destination Gers hors OT Grand Auch)

Avec **77 500 contacts** c'est **102 000 thématiques** qui ont été demandés et près de **92 000 sous-thématiques**

Contacts	Personnes	Total Thèmes	Total Sous-Thèmes	👑 1er type de demande Services / pratiques	👑 1er sous-type de demande Plan de ville
77558	154016	102124	91836	38%	8%

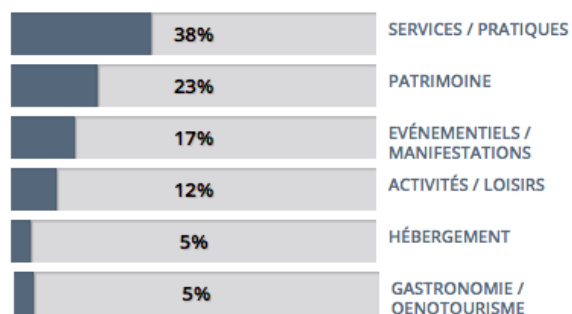
Les Services pratiques sont les informations les plus recherchées par les contacts, puis viennent le patrimoine, événementiel/les manifestations, les activités de loisirs,...

Thèmes des demandes



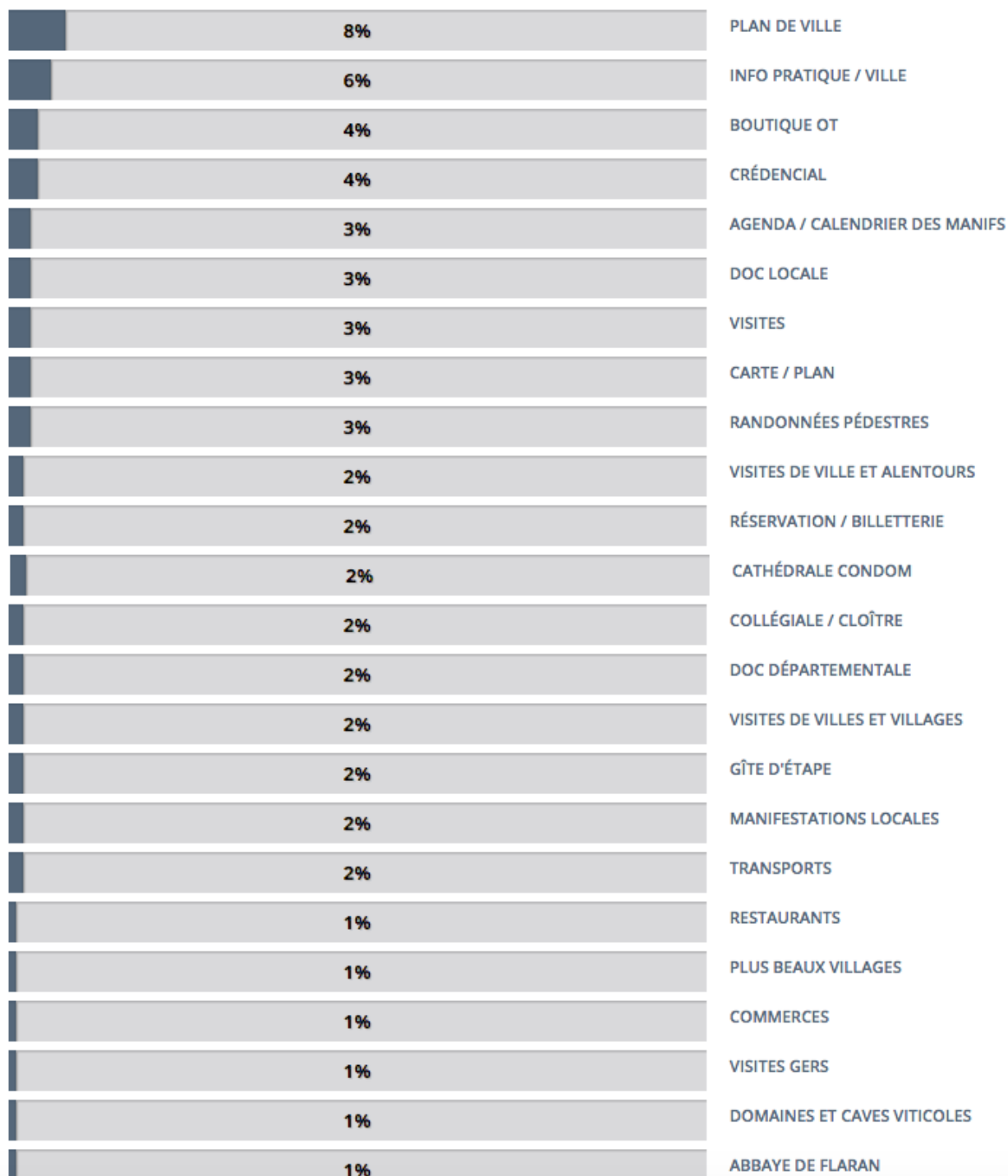
■ Hébergement (5159)
■ Patrimoine (23900)
■ Activités / loisirs (12511)
■ Événementiels / manifestations (17160)
■ Services / pratiques (38344)
■ Gastronomie / oenotourisme (5050)

Thèmes des demandes



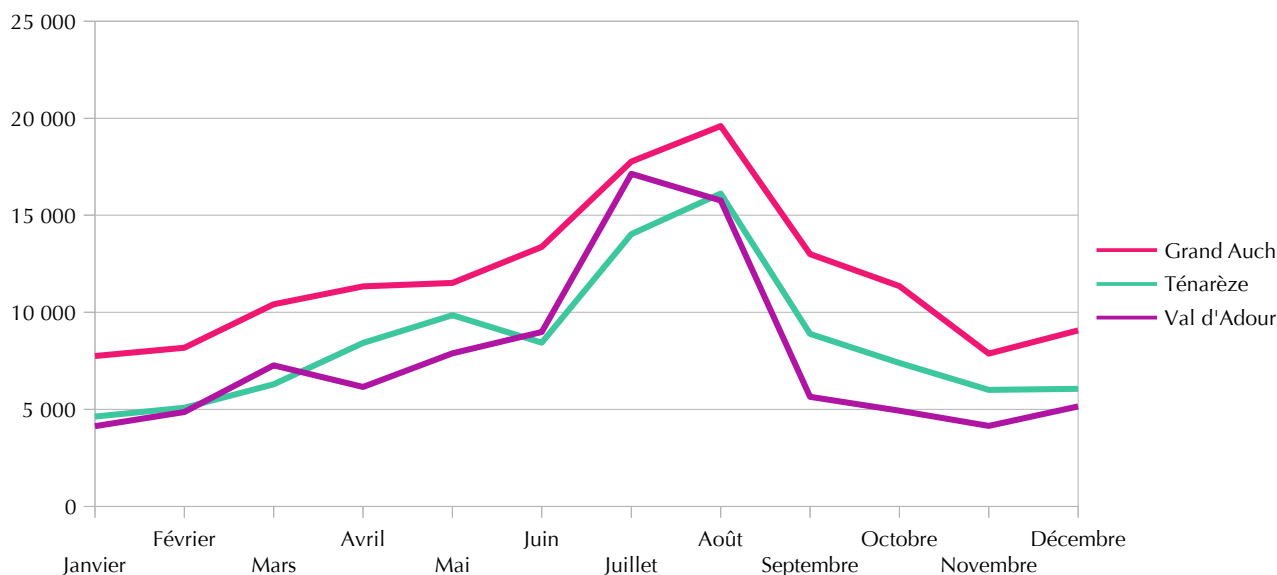
Concernant les sous-thématiques ce sont les plans de ville, les infos pratiques, la boutique de l'OT, les crédencials, les calendriers,...

✓ Sous-Thème des demandes



● Performances numériques des Offices de Tourisme Grands Sites Occitanie

(source tableau de bord CDT 32/OT grands sites gersois)



Les sites internet des 3 Offices de Tourisme Grands Sites Occitanie ont générés **334 000 visites** en 2018 :

- 141 177 visites pour l'Office de Tourisme du Grand Auch Coeur de Gascogne,
- 92 038 visites pour l'Office de Tourisme de la Ténarèze ;
- 101 162 visites pour l'Office de Tourisme du Pays du Val d'Adour.

L'ensemble des sites internet des Offices de Tourisme de la Destination Gers ont générés 657 000 visites sur l'année 2018.

Retrouver l'ensemble des focus de la Destination Gers sur :
<https://www.pro.tourisme-gers.com/focus-bilan>



Comité Départemental du Tourisme Destination Gers

3, Bd Roquelaure – BP 50106 - 32 002 AUCH Cedex

Tél. : + 33 (0)5 62 05 95 95

E-mail : info@tourisme-gers.com

Site Pro : <https://www.pro.tourisme-gers.com/notre-observatoire-economique>

<http://www.tourisme-gers.com/>

 **Pro** : twitter.com/CDTLgers