



## LOCATIF

## I - MEUBLÉS DE TOURISME

## 1 - L'OFFRE (parc au 31/12/2023)

(Source BOXIFY - Ex-AGIT32)



★★★★★	11 etb	-	121 lits	1 %
★★★★	96 etbs	-	604 lits	6 %
★★★	375 etbs	-	1 876 lits	20 %
★★	236 etb	-	746 lits	8 %
★	67 etbs	-	294 lits	3 %
<b>Non classé</b>	<b>776 etbs</b>	-	<b>3 766 lits</b>	<b>40 %</b>
			<b>1 561 etbs</b>	<b>7 407 lits</b>

**1 854 meublés et gîtes,**  
**9 311 lits,**  
**32 %** de la **capacité d'accueil**  
**marchande** du département.

Clé de lecture : il y a 375 établissements classés 3 étoiles avec une capacité d'accueil de 1 876 lits, soit 20 % de la capacité d'accueil des meublés de tourisme.

A cela s'ajoute les **Labellisé 661 etbs - 4 100 lits 44 %**



Certains meublés classés peuvent aussi être labellisés, ils apparaissent bien qu'une seule fois dans le décompte total.

## Labels



## Clévacances

	19 meublés	-	132 lits
	128 meublés	-	585 lits
	22 meublés	-	112 lits
	9 meublés	-	40 lits
	3 insolites	-	6 lits
			<b>181 meublés</b>
			<b>875 lits</b>



## Gîtes de France

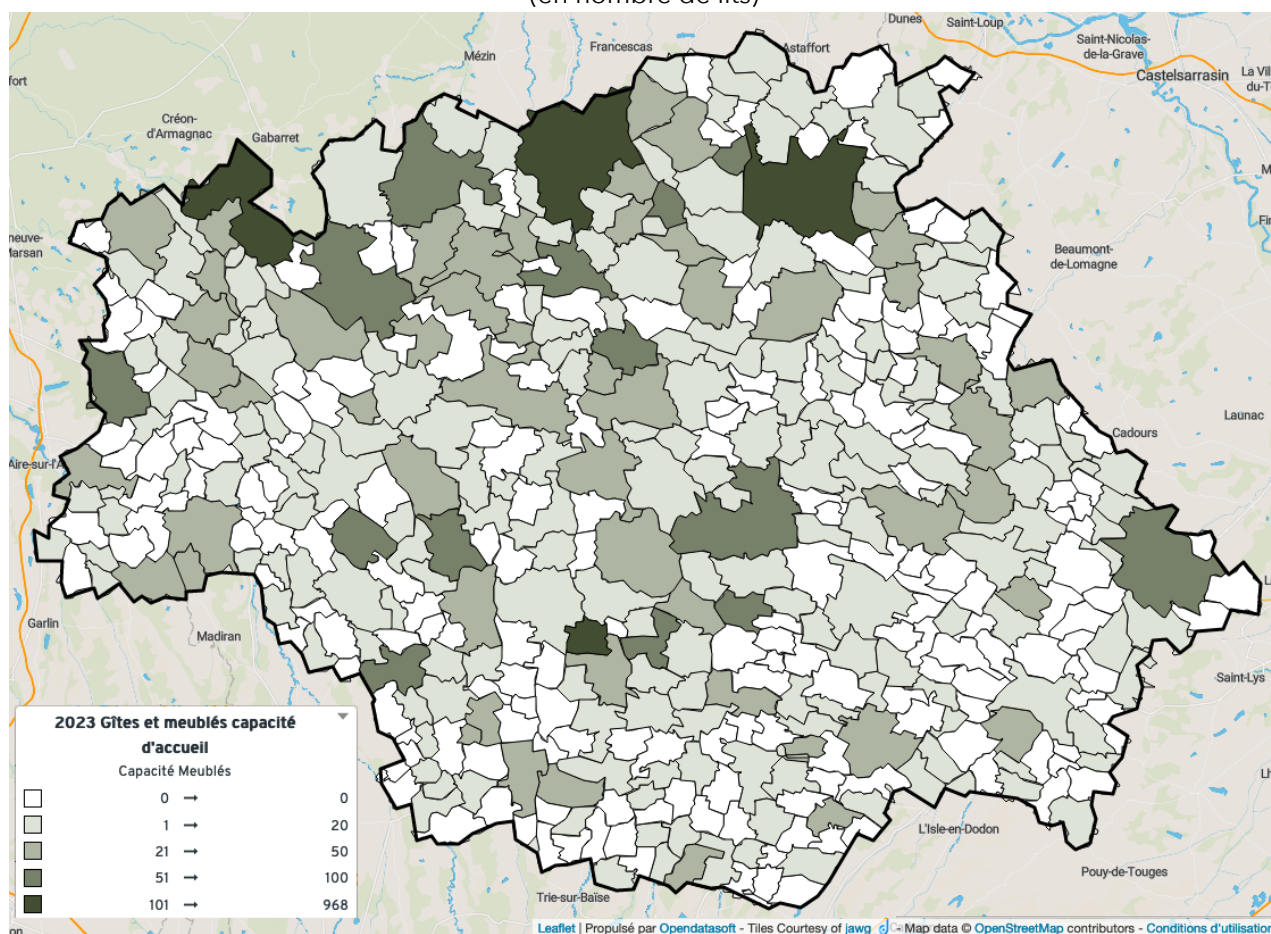
	8 gîtes	-	64 lits
	45 gîtes	-	352 lits
	259 gîtes	-	1 715 lits
	55 chalets et insolites	-	378 lits
	99 gîtes	-	628 lits
	2 gîtes	-	19 lits
			<b>468 gîtes</b>
			<b>3 156 lits</b>



**12 Accueil Paysan** - **69 lits**

## Capacité d'accueil par commune en meublés et gîtes classés ou labellisés en 2023

(en nombre de lits)

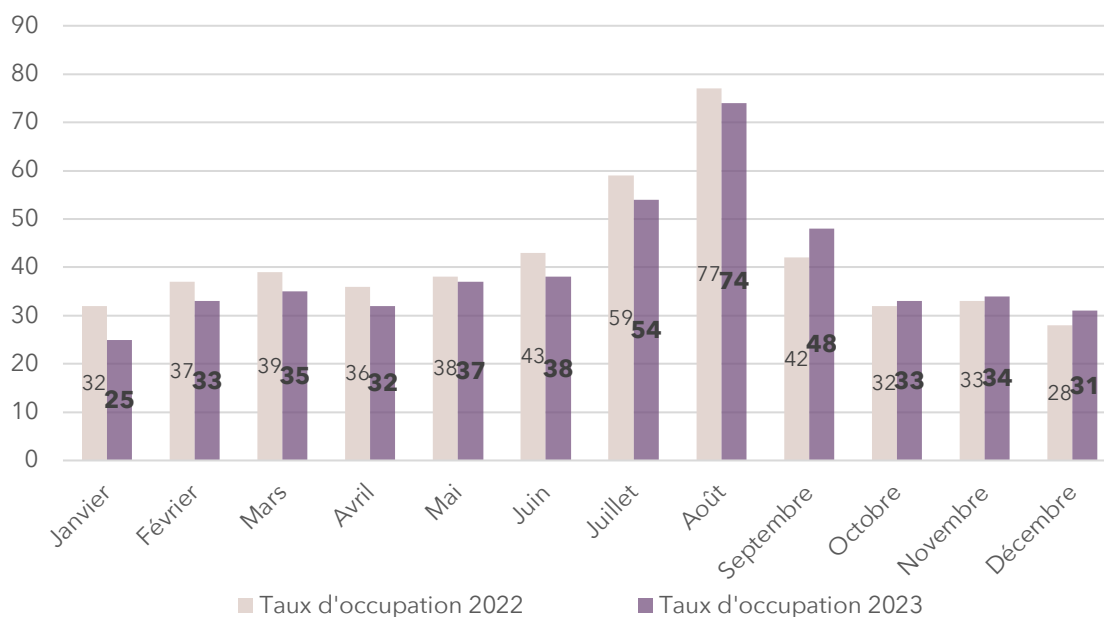


## 2 - LA FRÉQUENTATION DES GÎTES COMMERCIALISÉS EN CENTRALE DE RÉSERVATION

(Source Centrale de réservation « Gers Tourisme en Gascogne »)



### Taux d'occupation (en %) des gîtes en centrale de réservation en 2022 et 2023



**86 229** nuitées,  
**+ 2 %** par rapport à **2022**,  
**40 %** de **taux d'occupation**,  
**23 %** de **clientèle étrangère**,

## II - CHAMBRES D'HÔTES

### 1 - L'OFFRE (parc au 31/12/2023)

(Source BOXIFY - Ex-AGIT32)



<b>Labellisé</b>	<b>271</b> cbs	-	<b>688</b> lits	<b>36 %</b>
<b>Non labellisé</b>	<b>562</b> cbs	-	<b>1 229</b> lits	<b>64 %</b>
	<b>833</b> cbs	-	<b>1 917</b> lits	

**833** chambres d'hôtes,  
**1 917** lits,  
**7 %** de la **capacité d'accueil marchande** du département.

Clé de lecture : il y a 562 chambres non labellisées avec une capacité d'accueil de 1 229 lits, soit 64 % de la capacité d'accueil des chambres d'hôtes.

N.B. : Les chambres non labellisées sont issues du recensement de la saisie dans la base de données Boxify-Ex-AGIT32.

### Labels



#### Clévacances

	<b>32</b> chambres	-	<b>87</b> lits
	<b>39</b> chambres	-	<b>108</b> lits
	<b>10</b> chambres	-	<b>25</b> lits
	<b>81</b> chambres	-	<b>220</b> lits



#### Gîtes de France

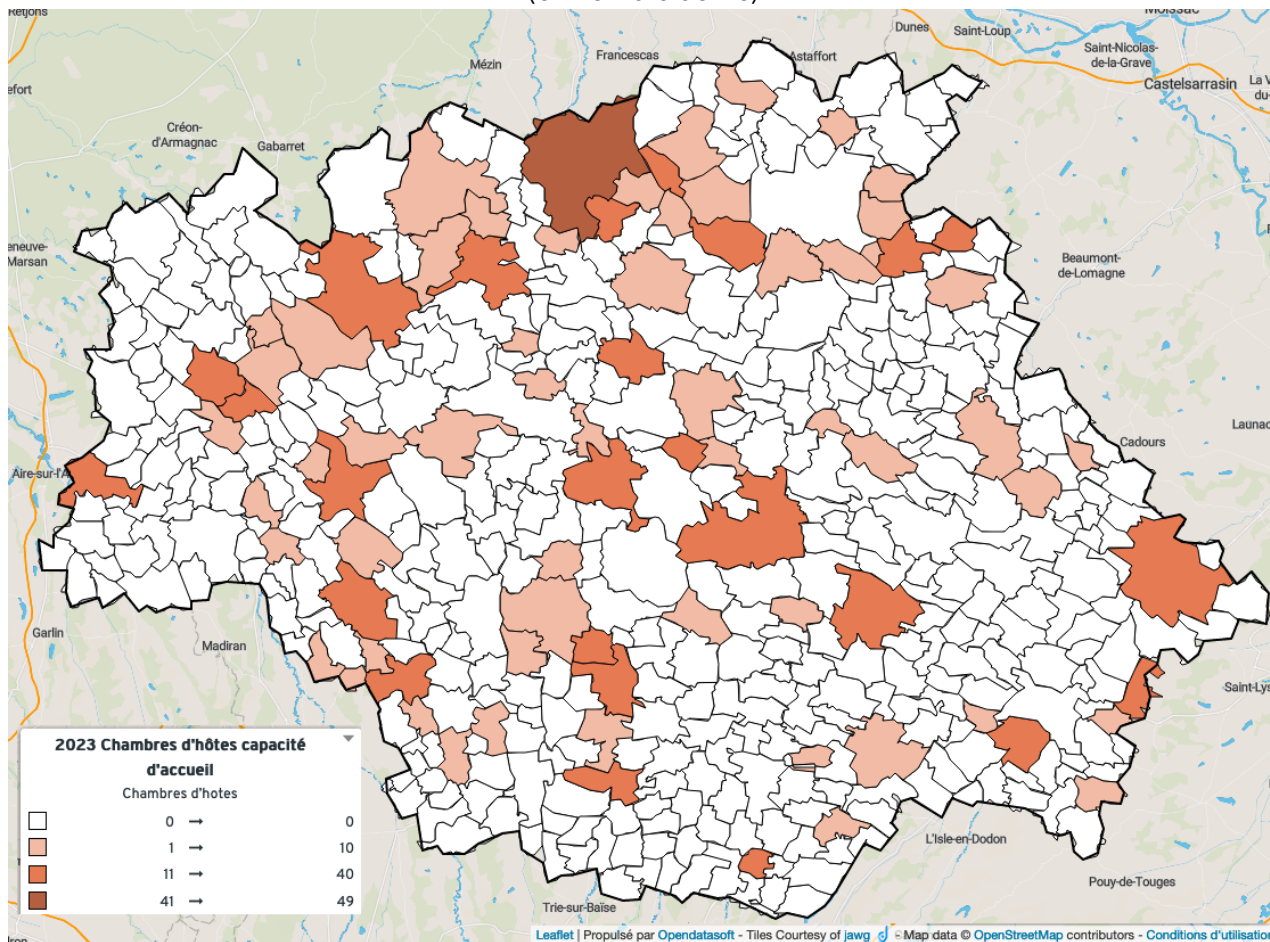
	<b>44</b> chambres	-	<b>98</b> lits
	<b>134</b> chambres	-	<b>339</b> lits
	<b>10</b> chambres	-	<b>23</b> Lits
	<b>188</b> chambres	-	<b>460</b> lits



**2** **Accueil Paysan** - **8** lits

# Capacité d'accueil par commune en chambres d'hôtes labellisées en 2023

(en nombre de lits)



Retrouvez l'ensemble des focus de la Destination Gers sur :

[pro.tourisme-gers.com/focus-bilan](https://pro.tourisme-gers.com/focus-bilan)



**Comité Départemental du Tourisme Destination Gers**

3, boulevard de Roquelaure - BP 50 106 - 32 002 Auch Cedex

+33 (0)5 62 05 95 95 - obseco1@tourisme-gers.com

[pro.tourisme-gers.com/notre-observatoire-economique](https://pro.tourisme-gers.com/notre-observatoire-economique) - [tourisme-gers.com](https://tourisme-gers.com)



POUR  
LES GOURMANDS  
DE LIBERTÉ