



# LOCATIF EN PLATEFORME

## 1 - L'OFFRE (au 31/12/2025)

(Source Lighthouse/France Tourisme Observation/CRTL Occitanie)



**Lighthouse** regroupe les données des plateformes Airbnb, VRBO (anciennement Homeaway) et Booking.

Les **4 010 offres locatives** sont à très grande majorité (85 %) des logements entiers. Le reste se compose de 14 % de chambres privées dans un logement et moins de 1 % de chambres partagées ou d'hôtel.

**4 010 offres,**  
**17 400 lits,**  
**85 % de logements entiers,**  
**25 % de taux d'occupation annuel,**  
**238 500 nuits réservées.**



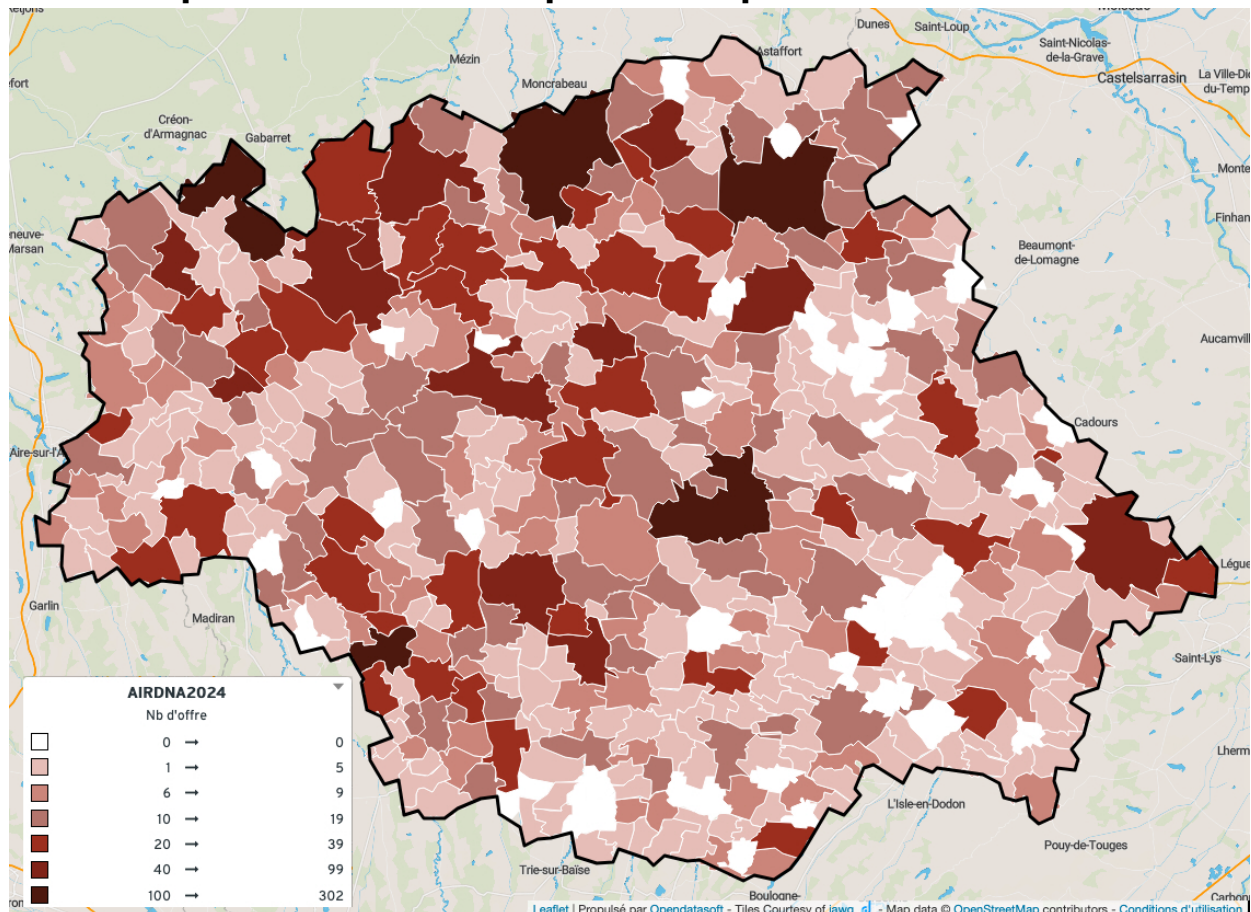
Ces offres peuvent déjà être référencées dans les secteurs du locatif, de l'hôtellerie,...

## Répartition des logements en plateforme par territoires touristiques en 2025

(en nombre d'offres)

Armagnac	Arrats et Save	Astarac	Auch et son Pays	Lomagne	Val d'Adour
32%	13%	12%	18%	12%	13%

## Répartition de l'offre en plateforme par commune en 2025



**88 %** des communes du Gers possèdent un hébergement sur les plateformes Airbnb, VRBO ou Booking.

## Typologie de l'offre



B&B = Bed & Breakfast  
MH = Maison d'hôtes

V = Villa  
\* Autres : cabanes, roulottes, loft, ...

Les maisons représentent 2 biens sur 5 et sont près de trois fois plus nombreuses que les appartements.

## Répartition par nombre de chambres



La capacité moyenne des hébergements est de 2 chambres mais près d'un 1 logement sur 2 ne dispose que d'une seule chambre !

## 2 - LA FRÉQUENTATION

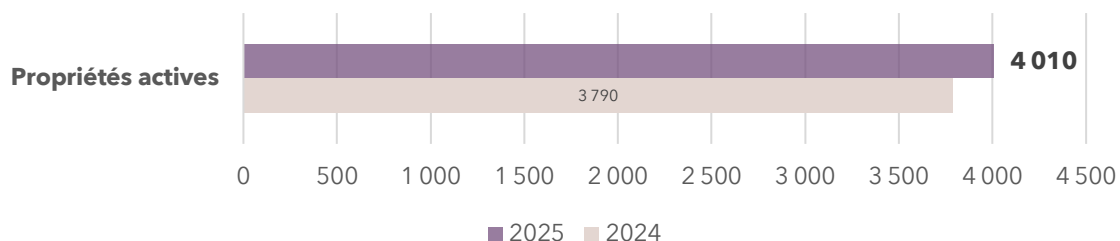
(Source Lighthouse/France Tourisme Observation/CRTL Occitanie)



Ces résultats sont fournis pour les plateformes concernées par le dispositif Lighthouse (Airbnb, VRBO et Booking) et ne prend pas en compte les autres outils de commercialisation (en direct, centrale de réservation, autres Online Tourism Agency, ...). Les chiffres indiqués ici sont donc un minimum réalisé.

## Évolution du parc locatif en plateforme

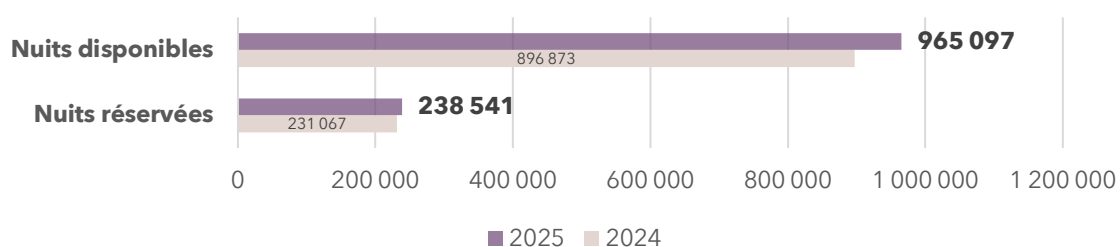
(en nombre d'offres)



En 2025, il y a eu **4 010 propriétés actives** en ligne offrant a minima une nuit dans le Gers (+ 6 %).

## Évolution du nombre de nuits disponibles et réservées en plateforme

(en nombre de nuits)



## Taux d'occupation mensuel dans les hébergements en plateforme locative (en %)



En moyenne annuelle, le taux d'occupation est de 25 % (- 1 point).

Le nombre de **nuits\* disponibles** est en hausse de + 8 % à **965 100**.

Parmi celles-ci, **238 500** ont été **réservées** (+ 3 %).

Avec une moyenne de 147 € affichés par nuit (+25 %), les revenus générés sur les plateformes ont été de 35 millions d'euros pour le Gers (+ 22 %).

La **durée moyenne de séjour** est de **3,4 jours**.

Cela représente un **revenu moyen de 11 300 € par offre** et par an.

\* Une nuit est un logement occupé pour une nuit, sans visibilité sur le nombre de personnes occupant le logement. Si 4 personnes ont occupé le logement, Airdna compte 1 nuit alors qu'habituellement, on compterait 4 nuitées.

Retrouvez l'ensemble des focus de la Destination Gers sur :

[pro.tourisme-gers.com/focus-thematiques](https://pro.tourisme-gers.com/focus-thematiques)



**Comité Départemental du Tourisme Destination Gers**

3, boulevard de Roquelaure - 32 000 AUCH

+33 (0)5 32 66 05 91 - [obseco1@tourisme-gers.com](mailto:obseco1@tourisme-gers.com)

[pro.tourisme-gers.com/notre-observatoire-economique](https://pro.tourisme-gers.com/notre-observatoire-economique) - [tourisme-gers.com](https://tourisme-gers.com)

