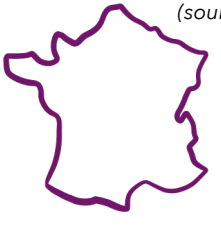


PAYS-BAS

Données 2022

FRANCE

(source Atout France)



- **2^{ème}** destination Néerlandais à l'étranger
- **1^{ère}** destination estivale
- **2 millions d'arrivées** (3 %)
- **2,4 milliards d'euros** recettes touristiques (4 %)

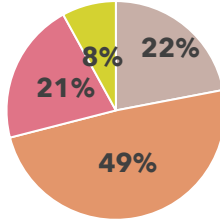
des
de

CARTE D'IDENTITÉ (2022)

- Superficie : 41 530 km²
- Population : 17,9 millions d'habitants
- L'économie néerlandaise :**
- Croissance économique : 4,5 %
- Taux de chômage : 4 %
- PIB/Hab (€) : 45 500

Saisonnalité

- Printemps (mars à mai)
- Été (juin à août)
- Automne (septembre à novembre)
- Hiver (décembre à février)



Top 3 des motivations de voyages



Vacances actives
(cyclo/rando)



Tourisme urbain



Tourisme culturel

À retenir : Un taux de départ moyen de 80 %, un des plus élevés d'Europe, en particulier vers l'étranger, avec une sensibilité au rapport qualité/prix

OCCITANIE

(Source CRTL Occitanie)



Flux Touristiques
(Flux Vision Tourisme Orange Business)

4^{ème} position

(9 % des nuitées touristes étrangères)



Hôtellerie
(Insee)

8^{ème} position

(5 %*)

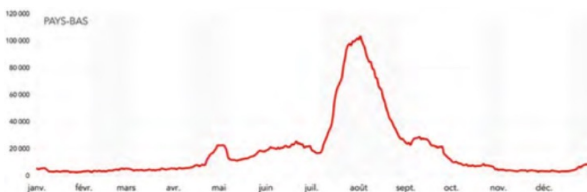


Chemins de Saint-Jacques
(Enquête des publics des Chemins de Compostelle, résultats Occitanie)

9^{ème} position

(2 %*)

Saisonnalité



55 % des nuitées sur juillet et août

* de la clientèle étrangère

GERS

(Source CDT Destination Gers)



Flux Touristiques
(Flux Vision Tourisme Orange Business)

2^{ème} position

(11 % des nuitées touristes étrangères)



Hôtellerie
(Insee)

5^{ème} position

(8 %*)



Chemins de Saint-Jacques
(Enquête des publics des Chemins de Compostelle, résultats Gers)

9^{ème} position

(1 %*)



Hôtellerie de Plein Air
(Insee)

1^{ère} position

(56 %*)

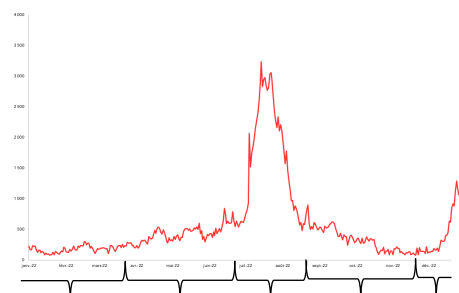


Offices de Tourisme
(Outil Comptage Destination Gers)

3^{ème} position

(11 % des contacts étrangers)

Saisonnalité



Hiver 18 % Printemps 21 % Été 49 % Automne 12 %



CARACTÉRISTIQUES DU MARCHÉ

- La France est la première destination des Néerlandais devant l'Allemagne, avec un **allongement des séjours sur le printemps et l'automne**.
- **Émetteur : 80 % des Néerlandais** partent en **vacances**, dont **63 % à l'étranger**.
- **Sensibles au rapport qualité/prix et aux nouveautés**.
- Apprécient de pouvoir **consulter les informations et contenus** des destinations dans leur **langue**. À défaut, quelques pages d'accueil en néerlandais.
- **1^{ère} clientèle** dans **l'hôtellerie de plein air**.



TENDANCES

- Appétence pour le littoral, la **campagne**, les **activités de plein air** (cyclotourisme, randonnées), **milieu naturel** (grands espaces), visites de villes et **gastronomie et oenotourisme**.
- Importance des réseaux sociaux, des blogs et des vidéos dans la phase d'inspiration et de choix de la destination.
- Aspect **durable et responsable** : 44 % des Néerlandais estiment qu'il est important de considérer la durabilité et de minimiser l'impact sur l'environnement dans le choix de la destination.



LES CIBLES PRIORITAIRES BtoC

- **Familles**
- **DINKS** (couples sans enfant)