

Flux Touristiques

Territoire Armagnac

(Source : Flux Vision Tourisme Orange, CRT Visit Data, CDT)

1 - LA MÉTHODE FLUX VISION TOURISME est une solution innovante développée par Orange, aujourd'hui utilisée par plus de 50 CDT/ADT, CRT.

Cette solution permet de convertir des millions d'informations techniques du réseau mobile Orange, en indicateurs statistiques afin d'analyser la fréquentation des territoires et le déplacement des populations. Développée en accord avec la CNIL grâce à une anonymisation des données, elle fait l'objet de nombreux travaux de recherche et développement depuis 2012.

Une segmentation (qualification d'un mobile en « touriste », « résident »...) est effectuée en tenant compte d'un ensemble de facteurs comme le taux d'équipement en mobile et la part de marché d'Orange. Les données produites sont représentatives de l'ensemble de la population du territoire.

Flux Vision Tourisme fait l'objet de travaux permanents d'optimisation tant dans ses méthodes de production que de traitements. Les données produites ne permettent pas à ce jour de comparaison avec les résultats de l'année précédente.

UNE ANALYSE PAR TERRITOIRE



Sources:wikipedia/Carte vierge du département du Gers/Poulpy

La méthode Flux Vision Tourisme nous permet d'analyser des **flux infra départementaux**, avec le découpage suivant : **Armagnac ; Lomagne ; Arrats et Save ; Auch et son pays ; Astarac et Val d'Adour.**

LA FRÉQUENTATION

La fréquentation en Armagnac est estimée à 2,2 millions de nuitées pour l'année 2017 (Gers : 7,7 millions), elle se décompose en 2 catégories :

1/les nuitées touristes* : 1,5 millions de nuitées (Gers : 4,7 millions)

*définition « touriste » : personne séjournant sur le territoire sur des courtes durées pour tout motif (personnel, professionnel...) et dans toute forme d'hébergement (marchands, résidences secondaires, familles...

2/les nuitées habituellement présents* : 0,7 millions de nuitées (Gers : 3 millions)

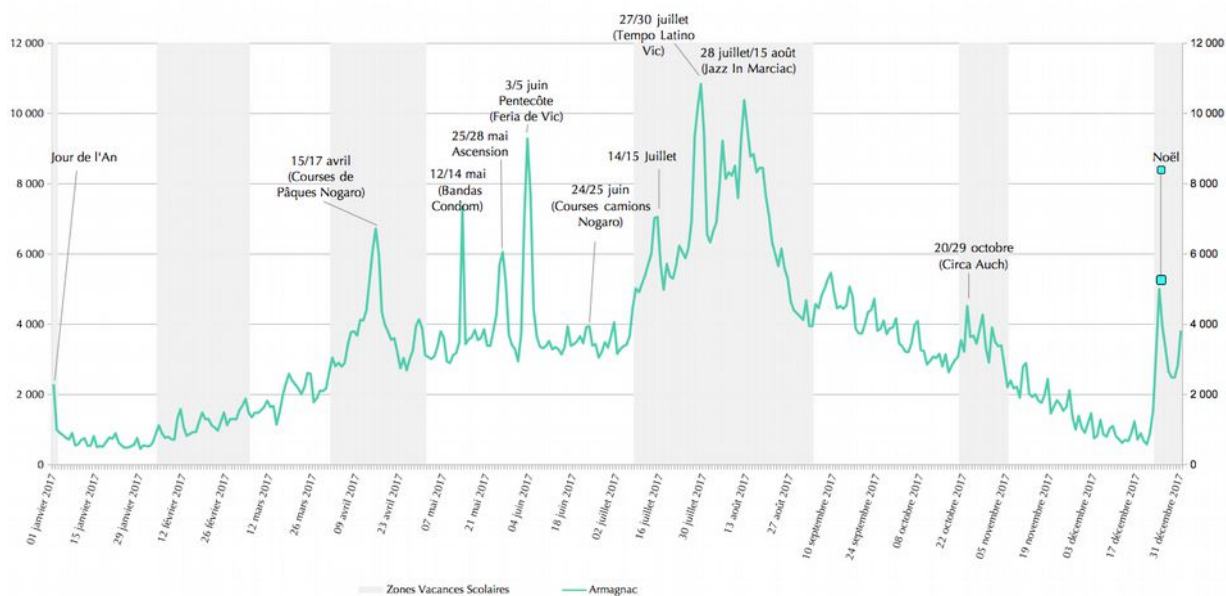
*définition « habituellement présent » : personne n'habitant pas sur le territoire mais y séjournant longtemps ou souvent (exemples : étudiants ou travailleurs venant pour la semaine, résidents secondaires avec de fréquents séjours...).

Les préconisations Flux Vision Tourisme sont de privilégier l'analyse sur les nuitées « touristes » qui font l'objet des productions de résultats ci-après.

LA CLIENTÈLE FRANÇAISE

Elle représente **79% des nuitées touristes** (Gers : 75%)

Répartition des nuitées françaises sur l'année :



Répartition des nuitées 2017 par saison :

Le printemps (d'avril à juin inclus)

représente **29% des nuitées** touristes français 2017 (Gers : 24%)

L'été (juillet et août inclus)

représente **33% des nuitées** touristes français 2017 (Gers : 36%)

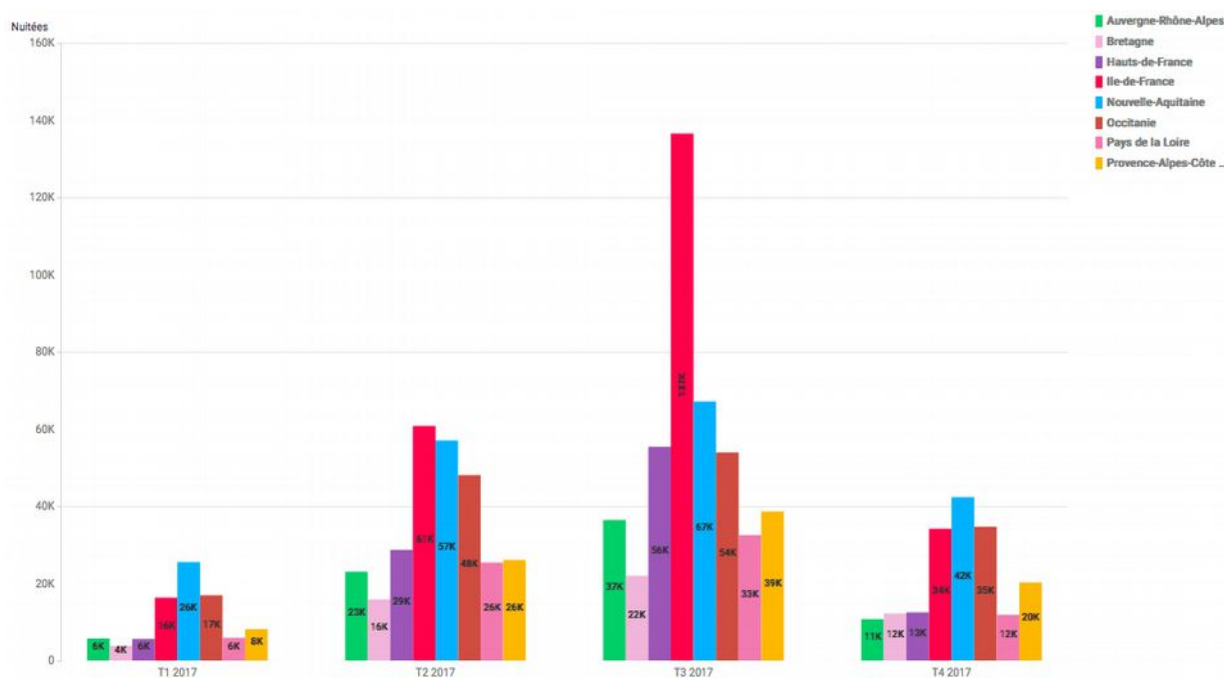
L'automne (septembre à novembre inclus)

représente **24% des nuitées** touristes français 2017 (Gers : 22%)

L'hiver (décembre à mars inclus)

représente **13% des nuitées** touristes français 2017 (Gers : 18%)

Origine géographique des touristes français



Les principaux bassins émetteurs des touristes français :

Ile de France

Nouvelle Aquitaine

Occitanie

Hauts de France

Provence Alpes Côte d'Azur

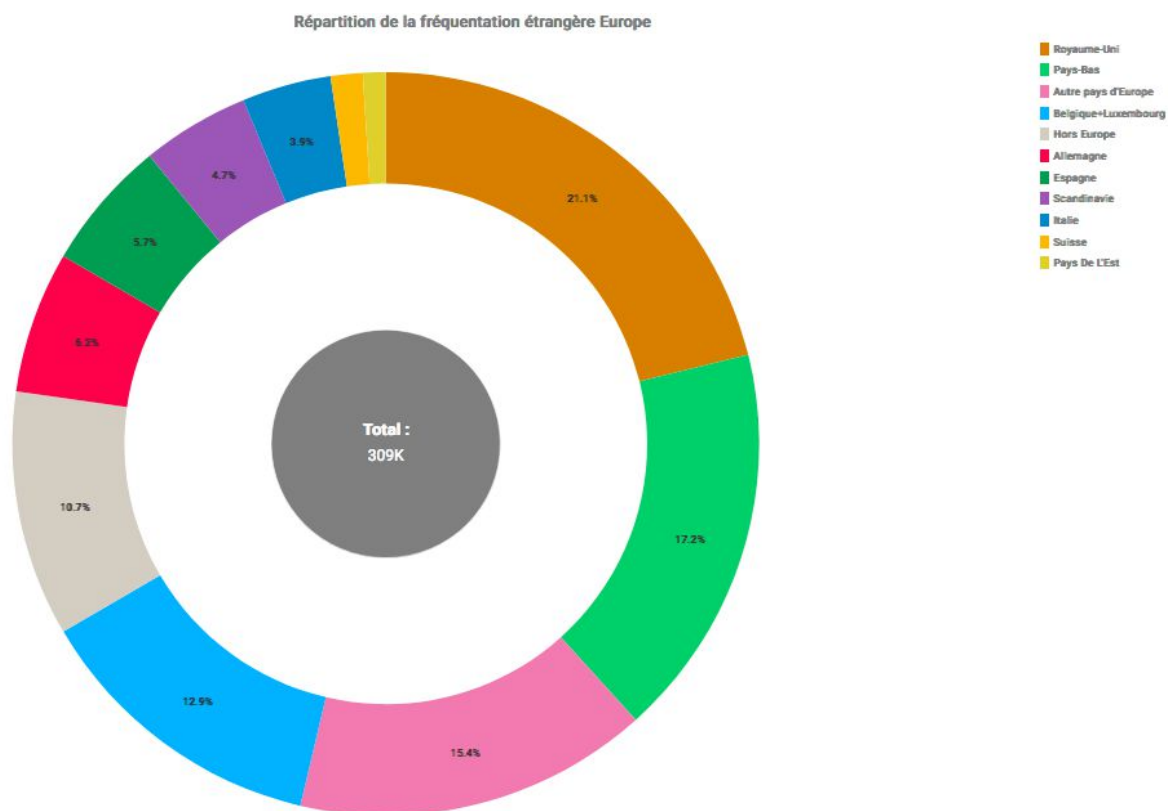
Pays de Loire – Auvergne Rhône Alpes

(Gers : Ile de France / Occitanie / Nouvelle Aquitaine / PACA / Hauts de France / Auvergne Rhône Alpes)

LA CLIENTÈLE ÉTRANGÈRE*

Elle représente 21% des nuitées touristes (Gers : 25%)

(*Les données concernant la clientèle étrangère sont en cours de redressement afin d'améliorer l'estimation du volume global ; les volumes de nuitées sont à considérer avec prudence).



Les principaux pays émetteurs des touristes étrangers :

Royaume Uni

Pays Bas

Belgique Luxembourg

Allemagne

Espagne

(Gers : Royaume-Uni / Pays Bas / Belgique / Luxembourg / Allemagne / Espagne)

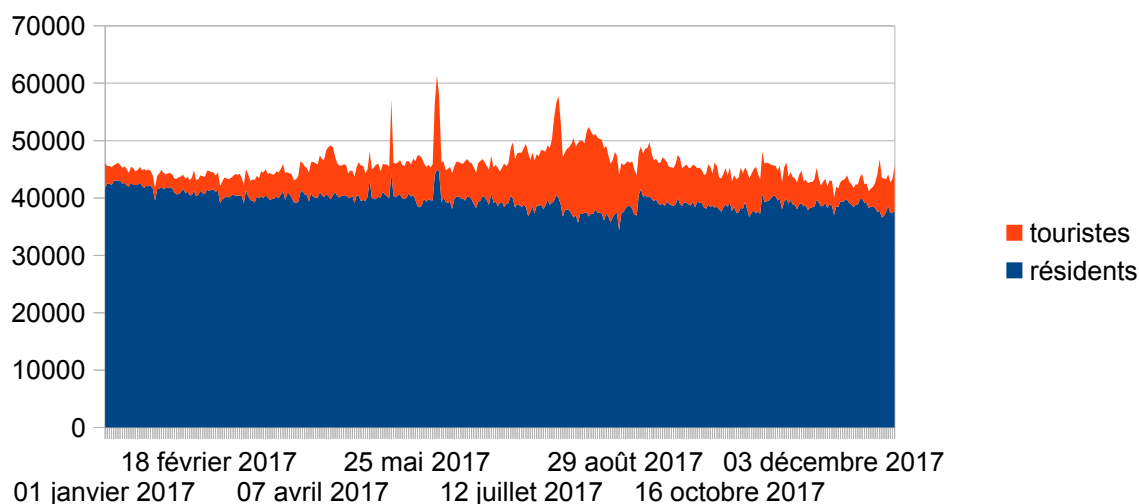
MOBILITÉ

La mobilité des touristes à partir de leur territoire de séjour, en excursion sur les autres parties du département.

Zone Infra Origine	Arrats et Save	Auch et son Pays	Lomagne	Astarac et Val d'Adour
Armagnac	19 800	52 000	31 600	50 000

Pour les touristes séjournant en Armagnac, c'est Auch et son pays qui est le plus visité tout au long de l'année (52 000 touristes en séjour en Armagnac vont visiter dans la journée Auch et son pays). La Lomagne au mois de mai et Astarac et Val d'Adour au mois d'août sont également visités.

VISION D'ENSEMBLE des nuitées en Armagnac (Résidents et touristes)



Lecture du tableau :

Les volumes de nuitées de couleur bleu correspondent aux résidents (gersois en grande majorité).

Les volumes de nuitées orange correspondent aux touristes (dont habituellement présents).

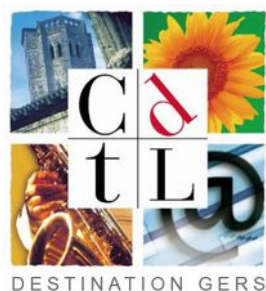
Le volume des nuitées touristes français et étrangers devient significatif du mois de mars au mois de novembre, correspondant à l'activité thermalisme générant un socle de nuitées curistes sur l'ensemble de la période.

C'est pendant le week-end de Pentecôte (samedi 03 juin 2017) que l'Armagnac enregistre le nombre de nuitées (résidents et touristes) le plus élevé : 61 000 nuitées, dont 11 000 nuitées touristes français et étrangers (16 000 en intégrant les habituellement présents).

Ce niveau de nuitées est également atteint (58 000) dans la nuit du samedi 29 juillet.

Ces 2 pics de fréquentation correspondent à la présence de 2 évènements sur Vic Fezensac (Pentecôtavic et Tempo Latino).

A ces dates, près de 4 nuitées sur 10 sont liées au tourisme.



Comité Départemental du Tourisme Destination Gers

3, Bd Roquelaure – BP 50106

32 002 AUCH Cedex

Tél. : + 33 (0)5 62 05 95 95

Mail : info@tourisme-gers.com - <http://www.tourisme-gers.com/>

Blog Pro : <https://www.pro.tourisme-gers.com/notre-observatoire-economique>



Pro : twitter.com/CDTLgers